



Erhvervsstyrelsen

Detailhandelen status og udvikling i Hovedstadsregionen

Maj 2017

ICP har foretaget en kortlægning af detailhandelen i Hovedstadsområdet med særlig fokus på bymidter og aflastningsområder. Nedenstående vises status og udviklingen for detailhandelen i de enkelte kommuner i Hovedstadsområdet.

Status på detailhandelsudbuddet 2016 er foretaget på baggrund af en kvalificering af de seneste detailhandelsanalyser foretaget i de enkelte kommuner. Hovedparten af kommunerne har fået foretaget detailhandelsanalyser i perioden 2005-2016.

Detailhandelsanalyserne i de enkelte kommuner er baseret på en rekognoscering af detailhandelsudbuddet i den enkelte kommune, hvor ICP fysisk har besøgt hver enkelt butik, opmålt bruttoarealet i butikken samt opgjort omsætningen ved henvendelse til butiksejeren.

Butikkerne er kategoriseret i hovedbranchegrupperne dagligvarer og udvalgsvarer. Udvalgsvarer består af underkategorierne beklædning, boligudstyr og øvrige udvalgsvarer (for definition se bilag 1) på baggrund af deres hovedaktivitet.

For at få omsætningen op til 2015 niveau har ICP kvalificeret de enkelte data med baggrund i pris-mængdeudviklingen.

Kommunerne Dragør, Tårnby, Gentofte og Gribskov har ikke fået foretaget en detailhandelsanalyse siden 1998, hvorfor ICP har gennemført en rekognoscering af butikkerne i kommunerne med særlig fokus på bymidterne. Butikkerne er blevet registreret med branchegruppe og de enkelte butikkers bruttoareal og omsætning er vurderet.

Herefter vises udviklingen for detailhandelen i Hovedstadsområdet fra 1998 til 2016. ICP gennemførte i 1998 en detailhandelsanalyse for alle kommuner i de daværende amter: Københavns Amt, Frederiksborg Amt, Roskilde Amt samt Københavns Kommune og Frederiksberg Kommune. Udviklingen er vist for antal butikker og bruttoareal i de enkelte bymidter samt for kommunen i øvrigt fordelt på dagligvarer og udvalgsvarer. Udviklingen i omsætningen og handelsbalancen er vist for kommunen i alt.

ICP har desuden defineret de enkelte bymidters udvalgsvareroplånd som det primære oplånd til det enkelte udbudspunkt. ICP definerer et udbudspunkts primære oplånd, som det oplånd, hvor størstedelen af forbrugerne shopper udvalgsvarer (f.eks. beklædning, sko, boligtilbehør, optik, guld og sølv, sportsudstyr, legetøj mv.) i det pågældende udbudspunkt. Det vil sige det udbudspunkt, som borgerne i første omgang ville vælge. Især de større udbudspunkter Københavns City, Fields, Fisketorvet, Lyngby, Hillerød, Roskilde, Hundige og Rødovre Centrum tiltrækker kunder fra et stort oplånd.

Allerød

Status

Tabel 1.1 Antal butikker 2016

Kommune	Dagligvarer	Udvalgsvarer	Beklædning	Boligudstyr	Øvrige udvalgsvarer	I alt
Lillerød bymidte	14	31	15	7	9	45
Lyng bymidte	6	5	1	1	3	11
Kommunen i øvrigt	12	4	0	4	0	16
Kommunen i alt	32	40	16	12	12	72

Tabel 1.2 Bruttoareal 2016

Kommune	Dagligvarer	Udvalgsvarer	Beklædning	Boligudstyr	Øvrige udvalgsvarer	I alt
Lillerød bymidte	7.400	7.500	3.200	2.300	2.400	14.900
Lyng bymidte	4.000	1.700	-	700	100	5.700
Kommunen i øvrigt	6.200	600	100	100	600	6.800
Kommunen i alt	17.600	9.800	3.300	3.100	3.400	27.400

Udvikling

Tabel 1.3 Antal butikker 1998 - 2016

Kommune	Dagligvarer 1998	Dagligvarer 2016	Udvalgsvarer 1998	Udvalgsvarer 2016	I alt 1998	I alt 2016	Ændring 1998-2016
Lillerød bymidte	19	14	38	31	57	45	-12
Lyng bymidte	3	6	1	5	4	11	7
Kommunen i øvrigt	15	12	10	4	25	16	-9
Kommunen i alt	37	32	49	40	86	72	-14

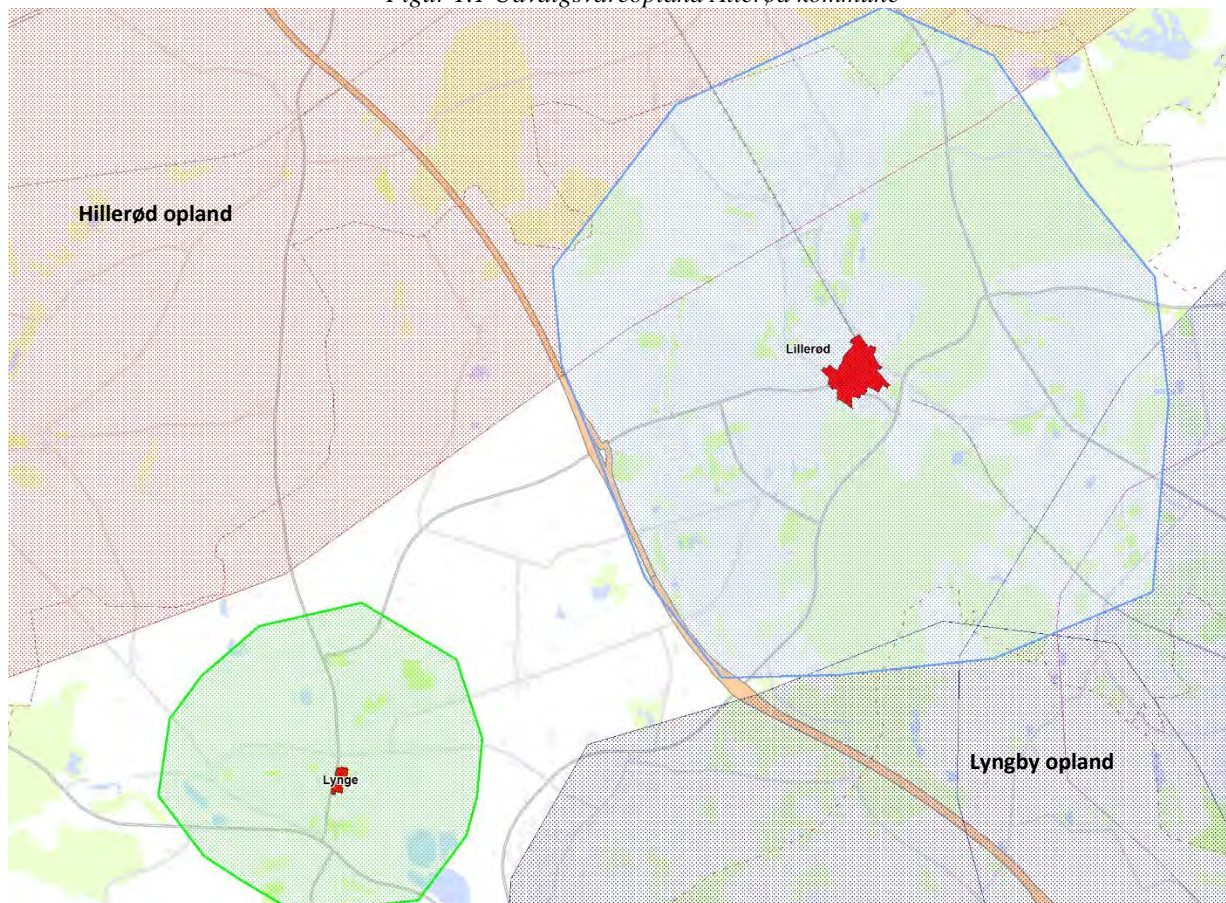
Tabel 1.4 Bruttoareal 1998 - 2016

Kommune	Dagligvarer 1998	Dagligvarer 2016	Udvalgsvarer 1998	Udvalgsvarer 2016	I alt 1998	I alt 2016	Ændring 1998-2016
Lillerød bymidte	9.100	7.400	8.300	7.500	17.400	14.900	-2.500
Lyng bymidte	3.100	4.000	200	1.700	3.300	5.700	2.400
Kommunen i øvrigt	6.700	6.200	3.200	600	9.900	6.800	-3.100
Kommunen i alt	18.900	17.600	30.600	9.800	30.600	27.400	-3.200

Tabel 1.5 Omsætning og handelsbalance 1998 – 2016

Kommune	Daglig- varer 1998	Daglig- varer 2016	Udvalgs- varer 1998	Udvalgs- varer 2016	I alt 1998	I alt- 2016	Ændring 1998- 2016
Omsætning	517	695	228	337	745	1.032	287
Handelsbalance	95%	97%	56%	43%	79%	68%	-11%

Figur 1.1 Udvalgs vareopland Allerød kommune



Tabel 1.6 Antal indbyggere i det primære opland til bymidterne

	Indbyggertal 2016
Lillerød bymidte	19.400
Lyngby bymidte	4.100

Albertslund

Status

Tabel 1.7 Antal butikker 2016

Kommune	Dagligvarer	Udvalgsvarer	Beklædning	Boligudstyr	Øvrige udvalgsvarer	I alt
Albertslund bymidte	16	21	9	5	7	37
Kommunen i øvrigt	18	14	*	*	*	32
Kommunen i alt	34	35	*	*	*	69

*Ej opgjort

Tabel 1.8 Bruttoareal 2016

Kommune	Dagligvarer	Udvalgsvarer	Beklædning	Boligudstyr	Øvrige udvalgsvarer	I alt
Albertslund bymidte	11.200	4.100	1.800	1.100	1.200	15.300
Kommunen i øvrigt	11.900	10.700	*	*	*	22.600
Kommunen i alt	23.100	14.800	*	*	*	37.900

*Ej opgjort

Udvikling

Tabel 1.9 Antal butikker 1998 - 2016

Kommune	Dagligvarer 1998	Dagligvarer 2016	Udvalgsvarer 1998	Udvalgsvarer 2016	I alt 1998	I alt 2016	Ændring 1998-2016
Albertslund bymidte	13	16	23	21	36	37	1
Kommunen i øvrigt	30	18	7	14	37	32	-5
Kommunen i alt	43	34	30	35	73	69	-4

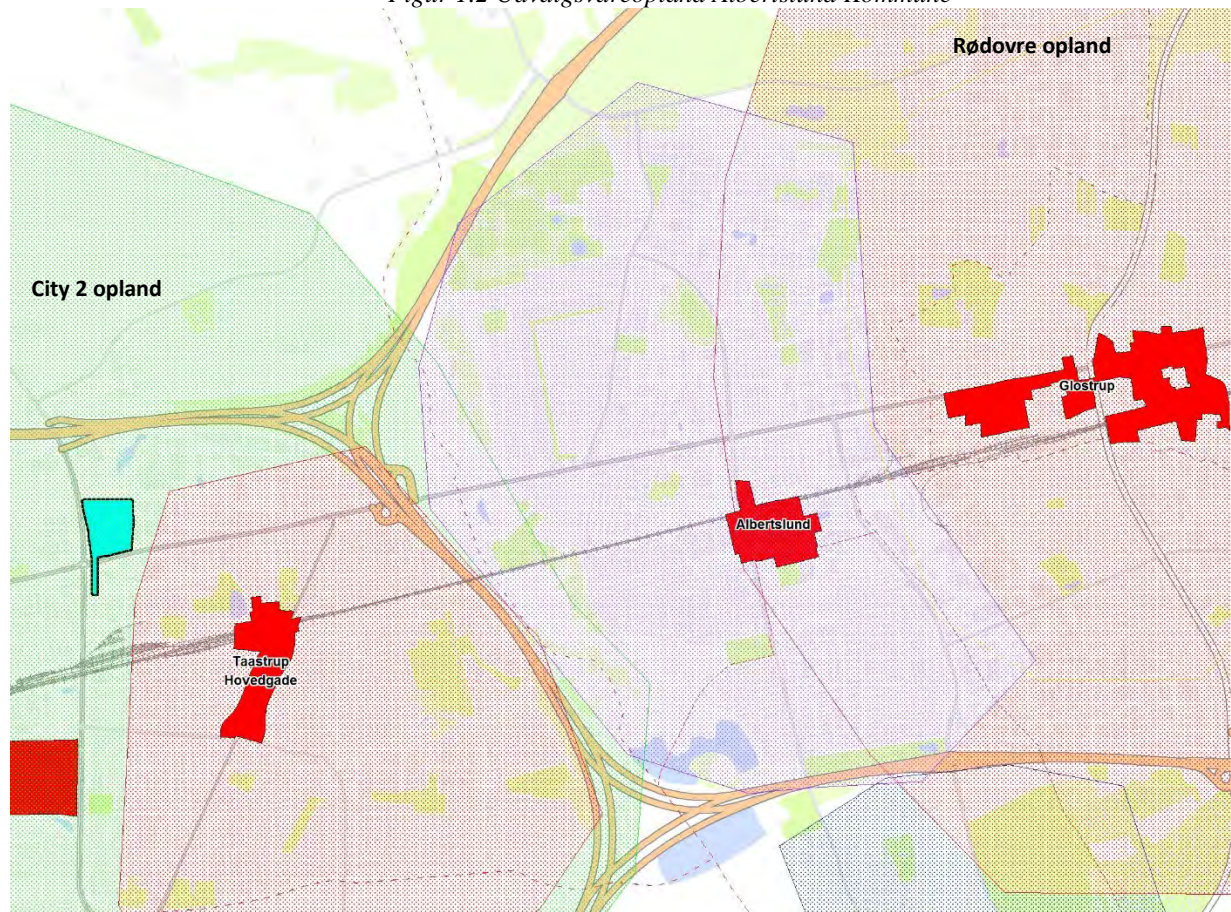
Tabel 1.10 Bruttoareal 1998 - 2016

Kommune	Dagligvarer 1998	Dagligvarer 2016	Udvalgsvarer 1998	Udvalgsvarer 2016	I alt 1998	I alt 2016	Ændring 1998-2016
Albertslund bymidte	5.500	11.200	4.700	4.100	10.200	15.300	5.100
Kommunen i øvrigt	12.300	11.900	5.600	10.700	17.900	22.600	4.700
Kommunen i alt	17.800	23.100	10.300	14.800	28.100	37.900	9.800

Tabel 1.11 Omsætning og handelsbalance 1998 – 2016

Kommune	Daglig- varer 1998	Daglig- varer 2016	Udvalgs- varer 1998	Udvalgs- varer 2016	I alt 1998	I alt- 2016	Ændring 1998- 2016
Omsætning	556	678	215	311	771	989	218
Handelsbalance	106%	95%	50%	47%	80%	71%	-9%

Figur 1.2 Udvalgsvareopland Albertslund Kommune



Tabel 1.12 Antal indbyggere i det primære opland til bymidten

	Indbyggertal 2016
Albertslund bymidte	29.800

Ballerup

Status

Tabel 1.13 Antal butikker 2016

Kommune	Dagligvarer	Udvalgsvarer	Beklædning	Boligudstyr	Øvrige udvalgsvarer	I alt
Ballerup bymidte	21	68	30	13	25	89
Skovlunde bymidte	14	12	7	0	5	26
Måløv bymidte	7	4	1	2	1	11
Kommunen i øvrigt	32	19	6	9	4	51
Kommunen i alt	74	103	44	24	35	177

Tabel 1.14 Bruttoareal 2016

Kommune	Dagligvarer	Udvalgsvarer	Beklædning	Boligudstyr	Øvrige udvalgsvarer	I alt
Ballerup bymidte	9.700	15.600	7.200	3.000	5.400	25.300
Skovlunde bymidte	5.700	2.900	1.900	-	1.000	8.600
Måløv bymidte	2.900	1.000	200	800	<100	3.900
Kommunen i øvrigt	15.400	8.900	4.100	4.200	600	24.300
Kommunen i alt	33.700	28.400	13.400	8.000	7.000	62.100

Udvikling

Tabel 1.15 Antal butikker 1998 - 2016

Kommune	Dagligvarer 1998	Dagligvarer 2016	Udvalgsvarer 1998	Udvalgsvarer 2016	I alt 1998	I alt 2016	Ændring 1998-2016
Ballerup bymidte	21	21	60	68	81	89	8
Skovlunde bymidte	8	14	6	12	14	26	12
Måløv bymidte	6	7	3	4	9	11	2
Kommunen i øvrigt	45	32	25	19	70	51	-19
Kommunen i alt	80	74	94	103	174	177	3

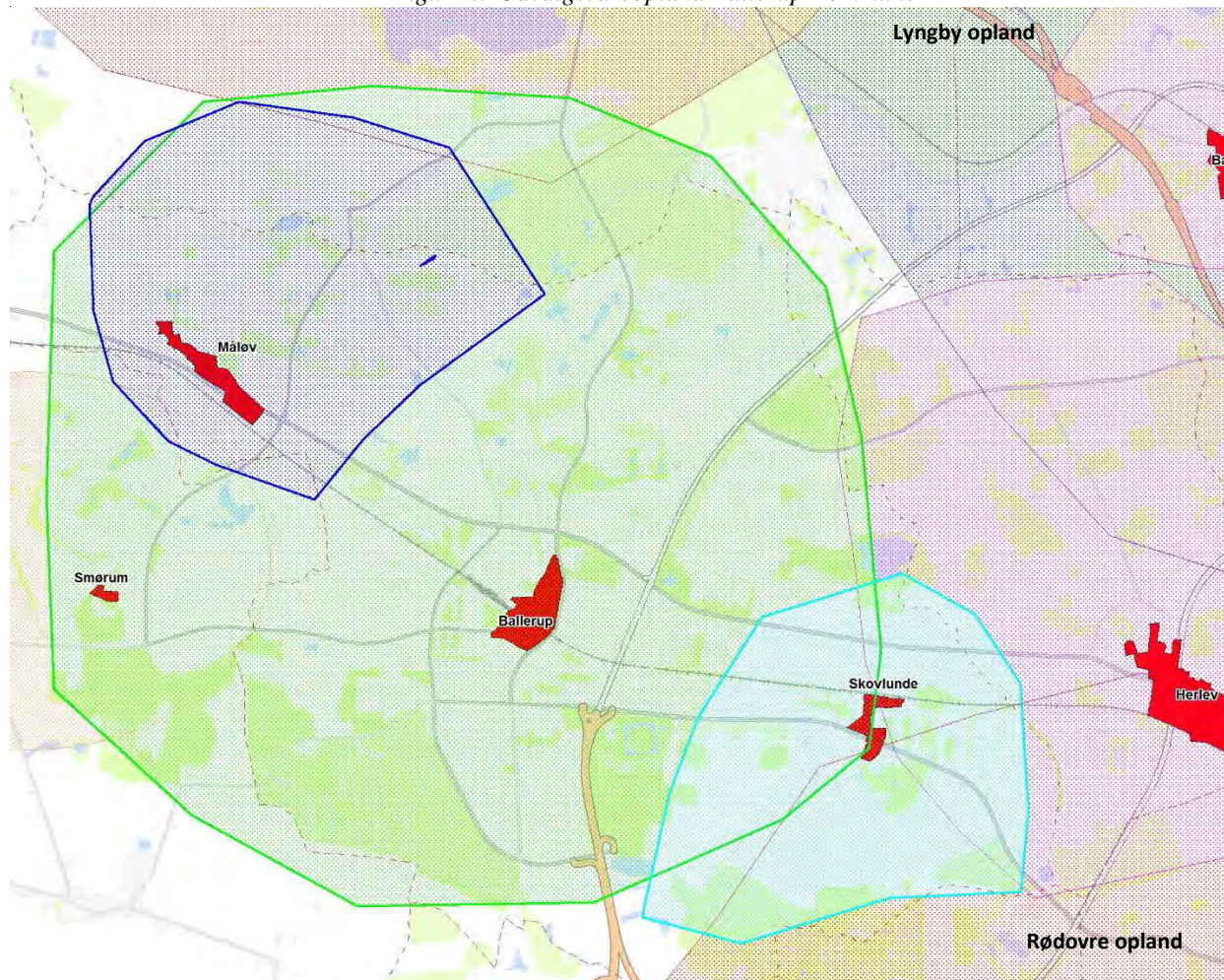
Tabel 1.16 Bruttoareal 1998 - 2016

Kommune	Dagligvarer 1998	Dagligvarer 2016	Udvalgsvarer 1998	Udvalgsvarer 2016	I alt 1998	I alt 2016	Ændring 1998-2016
Ballerup bymidte	9.300	9.700	16.700	15.600	26.000	25.300	-700
Skovlunde bymidte	3.500	5.700	1.200	2.900	4.700	8.600	3.900
Måløv bymidte	2.500	2.900	2.100	1.000	4.600	3.900	-700
Kommunen i øvrigt	18.700	15.400	13.700	8.900	32.400	24.300	-8.100
Kommunen i alt	34.000	33.700	33.700	28.400	67.700	62.100	5.600

Tabel 1.17 Omsætning og handelsbalance 1998 – 2016

Kommune	Daglig- varer 1998	Daglig- varer 2016	Udvalgs- varer 1998	Udvalgs- varer 2016	I alt 1998	I alt- 2016	Ændring 1998- 2016
Omsætning	1.193	1.417	673	1.010	1.866	2.427	561
Handelsbalance	134%	113%	90%	85%	114%	100%	-14%

Figur 1.3 Udvalgsvareopland Ballerup Kommune



Tabel 1.18 Antal indbyggere i det primære opland til bymidterne

	Indbyggertal 2016
Ballerup bymidte	48.100
Skovlunde bymidte	13.000
Måløv bymidte	10.300

Brøndby

Status

Tabel 1.19 Antal butikker 2016

Kommune	Dagligvarer	Udvalgsvarer	Beklædning	Boligudstyr	Øvrige udvalgsvarer	I alt
Brøndby Strand	9	5	2	2	1	14
Kommunen i øvrigt	38	25	6	10	9	63
Kommunen i alt	47	30	8	12	10	77

Tabel 1.20 Bruttoareal 2016

Kommune	Dagligvarer	Udvalgsvarer	Beklædning	Boligudstyr	Øvrige udvalgsvarer	I alt
Brøndby Strand	5.000	600	300	200	100	5.600
Kommunen i øvrigt	14.100	21.300	2.100	15.000	4.200	35.400
Kommunen i alt	19.100	21.900	2.400	15.200	4.300	41.000

Udvikling

Tabel 1.21 Antal butikker 1998 - 2016

Kommune	Dagligvarer 1998	Dagligvarer 2016	Udvalgsvarer 1998	Udvalgsvarer 2016	I alt 1998	I alt 2016	Ændring 1998-2016
Brøndby Strand	9	9	5	5	14	14	0
Kommunen i øvrigt	41	38	16	25	57	63	6
Kommunen i alt	50	47	21	30	71	77	6

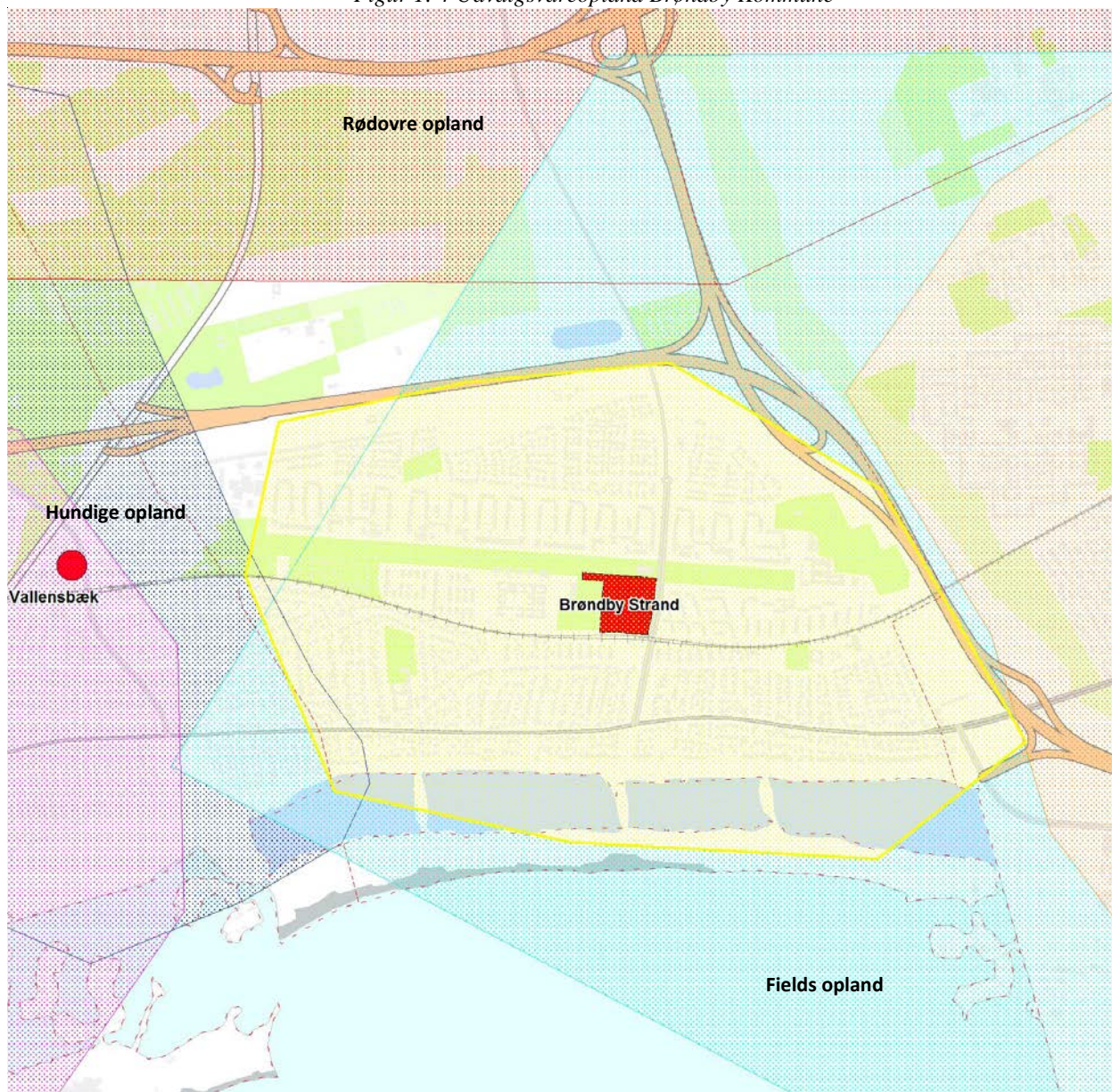
Tabel 1.22 Bruttoareal 1998 - 2016

Kommune	Dagligvarer 1998	Dagligvarer 2016	Udvalgsvarer 1998	Udvalgsvarer 2016	I alt 1998	I alt 2016	Ændring 1998-2016
Brøndby Strand	4.000	5.000	800	600	4.800	5.600	800
Kommunen i øvrigt	10.900	14.100	7.300	21.300	18.200	35.400	17.200
Kommunen i alt	14.900	19.100	8.100	21.900	23.000	41.000	18.000

Tabel 1.23 Omsætning og handelsbalance 1998 – 2016

Kommune	Daglig- varer 1998	Daglig- varer 2016	Udvalgs- varer 1998	Udvalgs- varer 2016	I alt 1998	I alt- 2016	Ændring 1998- 2016
Omsætning	432	547	92	285	524	831	307
Handelsbalance	70%	65%	18%	37%	47%	52%	5%

Figur 1. 4 Udvalgsvareroplånd Brøndby Kommune



Tabel 1.24 Antal indbyggere i det primære oplånd til bymidten

	Indbyggertal 2016
Brøndby Strand	14.400

Dragør

Status

Tabel 1.25 Antal butikker 2016

Kommune	Dagligvarer	Udvalgsvarer	Beklædning	Boligudstyr	Øvrige udvalgsvarer	I alt
Dragør bymidte	5	13	5	6	2	18
Kommunen i øvrigt	8	7	3	3	1	15
Kommunen i alt	13	20	8	9	3	33

Tabel 1.26 Bruttoareal 2016

Kommune	Dagligvarer	Udvalgsvarer	Beklædning	Boligudstyr	Øvrige udvalgsvarer	I alt
Dragør bymidte	1.000	1.100	400	500	200	2.100
Kommunen i øvrigt	4.700	600	200	400	100	5.300
Kommunen i alt	5.700	1.700	600	900	300	7.400

Udvikling

Tabel 1.27 Antal butikker 1998 - 2016

Kommune	Dagligvarer 1998	Dagligvarer 2016	Udvalgsvarer 1998	Udvalgsvarer 2016	I alt 1998	I alt 2016	Ændring 1998-2016
Dragør bymidte	6	5	14	13	20	18	-2
Kommunen i øvrigt	17	8	18	7	35	15	-20
Kommunen i alt	23	13	32	20	55	33	-22

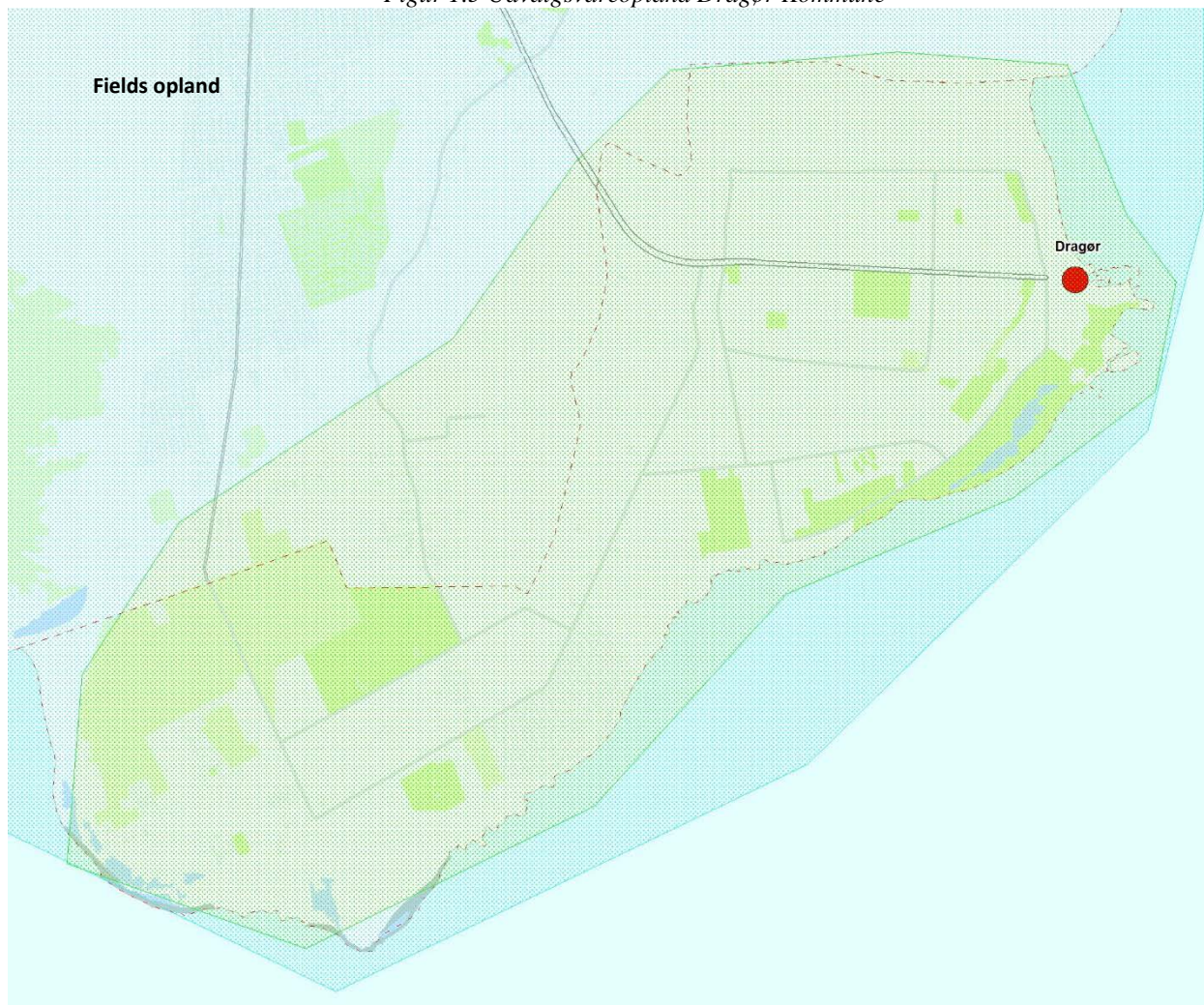
Tabel 1.28 Bruttoareal 1998 - 2016

Kommune	Dagligvarer 1998	Dagligvarer 2016	Udvalgsvarer 1998	Udvalgsvarer 2016	I alt 1998	I alt 2016	Ændring 1998-2016
Dragør bymidte	1.400	1.000	1.000	1.100	2.400	2.100	-300
Kommunen i øvrigt	3.900	4.700	3.500	600	7.400	5.300	-2.100
Kommunen i alt	5.300	5.700	4.500	1.700	9.800	7.400	-2.400

Tabel 1.29 Omsætning og handelsbalance 1998 – 2016

Kommune	Daglig- varer 1998	Daglig- varer 2016	Udvalgs- varer 1998	Udvalgs- varer 2016	I alt 1998	I alt- 2016	Ændring 1998- 2016
Omsætning	231	198	48	10	279	208	-71
Handelsbalance	85%	69%	19%	8%	53%	40%	-13%

Figur 1.5 Udvalgs vareopland Dragør Kommune



Tabel 1.30 Antal indbyggere i det primære opland til bymidten

	Indbyggertal 2016
Dragør bymidte	14.400

Egedal

Status

Tabel 1.31 Antal butikker 2016

Kommune	Dagligvarer	Udvalgsvarer	Beklædning	Boligudstyr	Øvrige udvalgsvarer	I alt
Stenløse bymidte	9	34	14	8	12	43
Ølstykke bymidte	6	3	1	1	1	9
Smørum bymidte	6	2	1	-	1	8
Kommunen i øvrigt	23	18	-	13	5	41
Kommunen i alt	44	57	16	22	19	101

Tabel 1.32 Bruttoareal 2016

Kommune	Dagligvarer	Udvalgsvarer	Beklædning	Boligudstyr	Øvrige udvalgsvarer	I alt
Stenløse bymidte	8.000	8.500	3.500	2.300	2.700	16.500
Ølstykke bymidte	2.900	900	100	600	200	3.800
Smørum bymidte	2.500	300	200	-	100	2.800
Kommunen i øvrigt	13.000	23.800	-	22.500	1.300	36.800
Kommunen i alt	26.400	33.500	3.800	25.400	4.300	59.900

Udvikling

Tabel 1.33 Antal butikker 1998 - 2016

Kommune	Dagligvarer 1998	Dagligvarer 2016	Udvalgsvarer 1998	Udvalgsvarer 2016	I alt 1998	I alt 2016	Ændring 1998-2016
Stenløse bymidte	14	9	36	34	50	43	-7
Ølstykke bymidte	9	6	5	3	14	9	-5
Smørum bymidte	5	6	1	2	6	8	2
Kommunen i øvrigt	18	23	9	18	27	41	14
Kommunen i alt	46	44	51	57	97	101	4

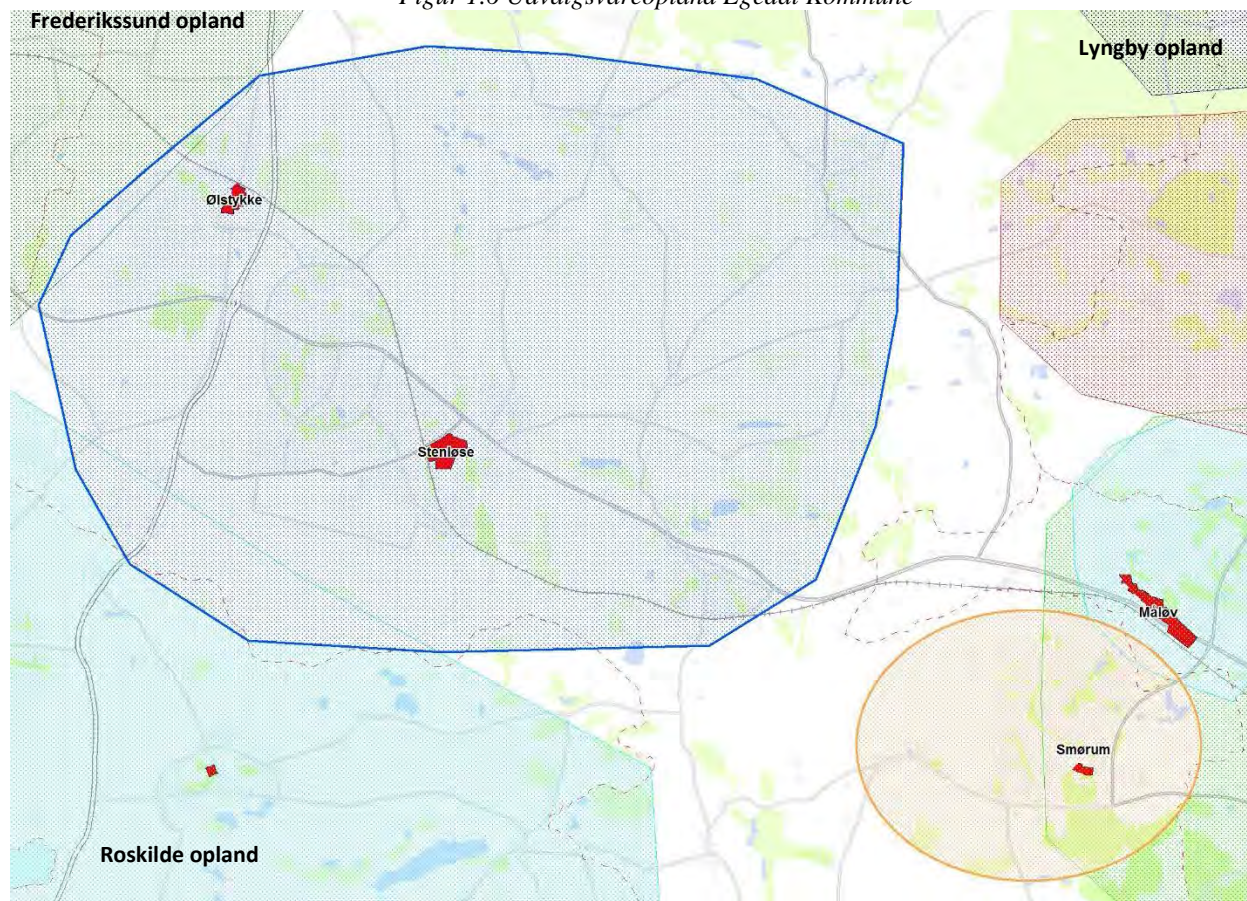
Tabel 1.34 Bruttoareal 1998 – 2016

Kommune	Daglig- varer 1998	Daglig- varer 2016	Udvalgs- varer 1998	Udvalgs- varer 2016	I alt 1998	I alt- 2016	Ændring 1998- 2016
Stenløse bymidte	6.200	8.000	7.900	8.500	14.100	16.500	2.400
Ølstykke bymidte	3.800	2.900	1.300	900	5.100	3.800	-1.300
Smørum bymidte	1.800	2.500	100	200	1.900	2.800	900
Kommunen i øvrigt	5.200	13.000	9.200	23.800	14.400	36.800	22.400
Kommunen i alt	17.000	26.400	18.500	33.500	35.500	59.900	24.400

Tabel 1.35 Omsætning og handelsbalance 1998 – 2016

Kommune	Daglig- varer 1998	Daglig- varer 2016	Udvalgs- varer 1998	Udvalgs- varer 2016	I alt 1998	I alt- 2016	Ændring 1998- 2016
Omsætning	548	854	244	409	792	1.264	472
Handelsbalance	67%	71%	38%	37%	53%	53%	0%

Figur 1.6 Udvalgsvareroplånd Egedal Kommune



Tabel 1.36 Antal indbyggere i det primære opland til bymidterne

	Indbyggertal 2016
Stenløse bymidte	29.400
Smørum bymidte	10.200

Fredensborg

Status

Tabel 1.37 Antal butikker 2016

Kommune	Dagligvarer	Udvalgsvarer	Beklædning	Boligudstyr	Øvrige udvalgsvarer	I alt
Fredensborg bymidte	8	20	10	5	5	28
Kommunen i øvrigt	51	36	10	12	14	87
Kommunen i alt	59	56	20	17	19	115

Tabel 1.38 Bruttoareal 2016

Kommune	Dagligvarer	Udvalgsvarer	Beklædning	Boligudstyr	Øvrige udvalgsvarer	I alt
Fredensborg bymidte	2.000	2.500	1.300	600	600	4.500
Kommunen i øvrigt	19.500	8.900	1.500	5.100	2.300	28.400
Kommunen i alt	21.500	11.400	2.800	5.700	2.900	32.900

Udvikling

Tabel 1.39 Antal butikker 1998 - 2016

Kommune	Dagligvarer 1998	Dagligvarer 2016	Udvalgsvarer 1998	Udvalgsvarer 2016	I alt 1998	I alt 2016	Ændring 1998-2016
Fredensborg bymidte	12	8	23	20	35	28	-7
Kommunen i øvrigt	50	51	48	36	98	87	-11
Kommunen i alt	62	59	71	56	133	115	-18

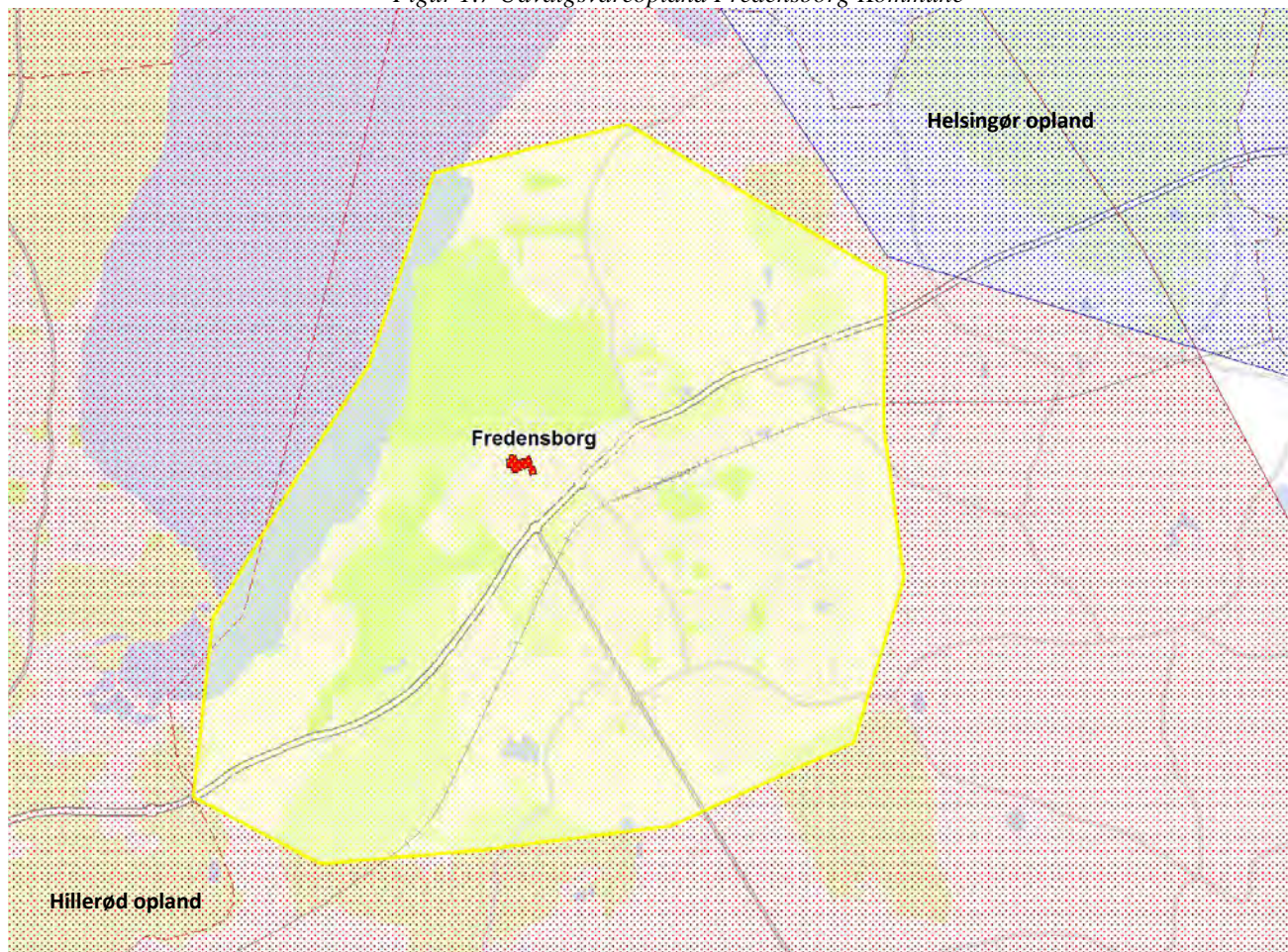
Tabel 1.40 Bruttoareal 1998 - 2016

Kommune	Dagligvarer 1998	Dagligvarer 2016	Udvalgsvarer 1998	Udvalgsvarer 2016	I alt 1998	I alt 2016	Ændring 1998-2016
Fredensborg bymidte	2.800	2.000	3.000	2.500	5.800	4.500	-1.300
Kommunen i øvrigt	17.000	19.500	17.800	8.900	34.800	28.400	-6.400
Kommunen i alt	19.800	21.500	20.800	11.400	40.600	32.900	-7.700

Tabel 1.41 Omsætning og handelsbalance 1998 – 2016

Kommune	Daglig- varer 1998	Daglig- varer 2016	Udvalgs- varer 1998	Udvalgs- varer 2016	I alt 1998	I alt- 2016	Ændring 1998- 2016
Omsætning	637	839	184	209	821	1.048	227
Handelsbalance	70%	72%	26%	18%	51%	45%	-6%

Figur 1.7 Udvalgs vareopland Fredensborg Kommune



Tabel 1.42 Antal indbyggere i det primære opland til bymidten

	Indbyggertal 2016
Fredensborg bymidte	9.500

Frederiksberg

Status

Tabel 1.43 Antal butikker 2016

Kommune	Dagligvarer	Udvalgsvarer	Beklædning	Boligudstyr	Øvrige udvalgsvarer	I alt
Frederiksberg bymidte	77	256	120	79	57	333
Kommunen i øvrigt	176	251	55	101	95	427
Kommunen i alt	253	507	175	180	152	760

Frederiksberg bymidte: Frederiksberg Centret og de primære butiksstrøg (Gammel Kongevej, Falkoner Allé og Godthåbsvej)

Tabel 1.44 Bruttoareal 2016

Kommune	Dagligvarer	Udvalgsvarer	Beklædning	Boligudstyr	Øvrige udvalgsvarer	I alt
Frederiksberg bymidte	24.500	50.500	19.800	21.500	9.200	75.000
Kommunen i øvrigt	41.200	32.100	3.400	15.600	13.100	73.300
Kommunen i alt	65.700	82.600	23.200	37.100	22.300	148.300

Udvikling

Tabel 1.45 Antal butikker 1998 - 2016

Kommune	Dagligvarer 1998	Dagligvarer 2016	Udvalgsvarer 1998	Udvalgsvarer 2016	I alt 1998	I alt 2016	Ændring 1998-2016
Frederiksberg bymidte	83	77	206	256	289	333	44
Kommunen i øvrigt	205	176	182	251	387	427	40
Kommunen i alt	288	253	388	507	676	760	84

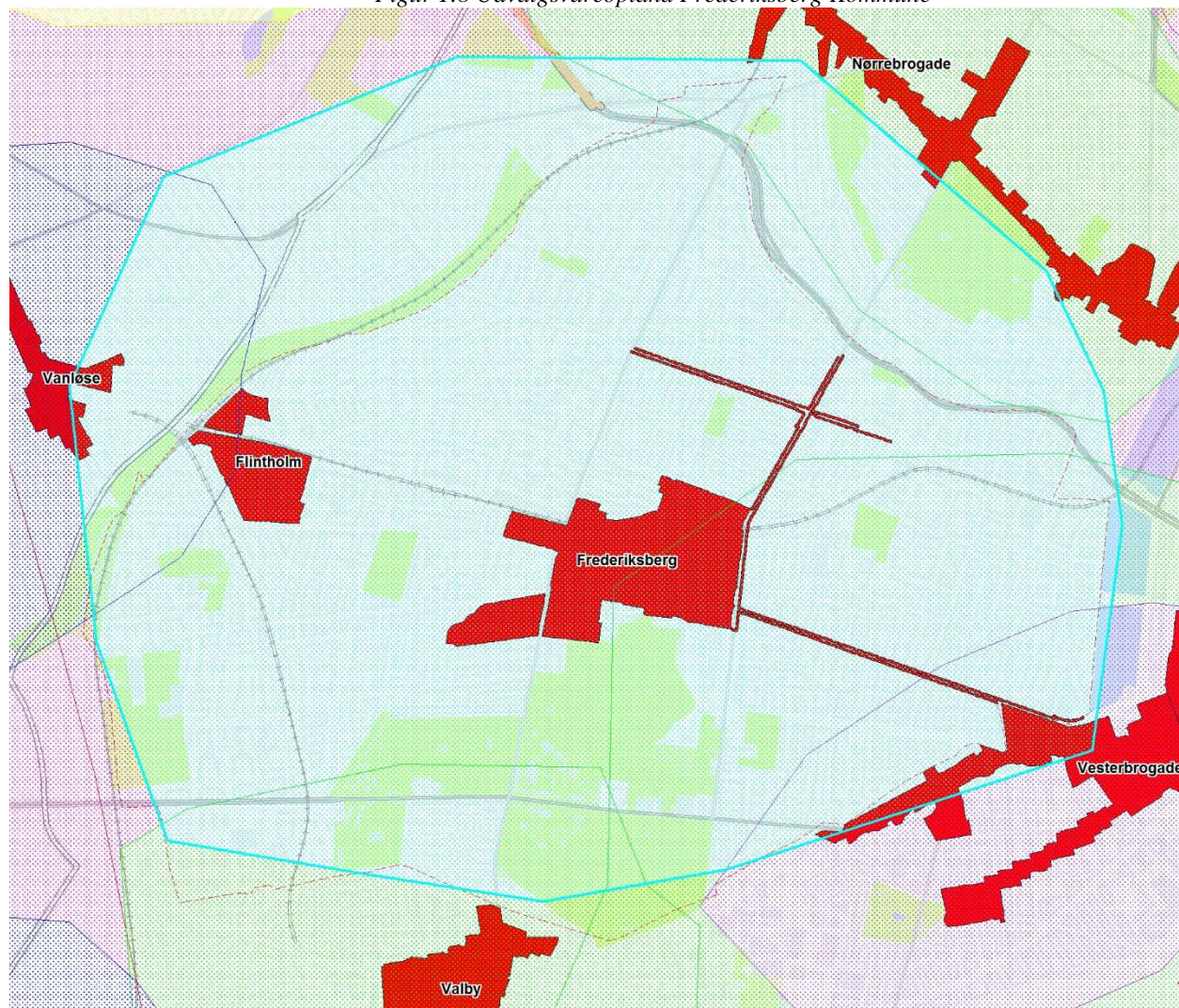
Tabel 1.46 Bruttoareal 1998 - 2016

Kommune	Dagligvarer 1998	Dagligvarer 2016	Udvalgsvarer 1998	Udvalgsvarer 2016	I alt 1998	I alt 2016	Ændring 1998-2016
Frederiksberg bymidte	17.300	24.500	36.100	50.500	53.400	75.000	21.600
Kommunen i øvrigt	45.500	41.200	21.500	32.100	67.000	73.300	6.300
Kommunen i alt	62.800	65.700	57.600	82.600	120.400	148.300	27.900

Tabel 1.47 Omsætning og handelsbalance 1998 – 2016

Kommune	Daglig- varer 1998	Daglig- varer 2016	Udvalgs- varer 1998	Udvalgs- varer 2016	I alt 1998	I alt- 2016	Ændring 1998- 2016
Omsætning	1.951	2.653	1.294	2.368	3.245	5.021	1.776
Handelsbalance	89%	91%	78%	79%	84%	85%	1%

Figur 1.8 Udvalgs vareopland Frederiksberg Kommune



Tabel 1.48 Antal indbyggere i det primære opland til bymidten

	Indbyggertal 2016
Frederiksberg bymidte	145.300

Frederikssund

Status

Tabel 1.49 Antal butikker 2016

Kommune	Dagligvarer	Udvalgsvarer	Beklædning	Boligudstyr	Øvrige udvalgsvarer	I alt
Frederikssund bymidte	35	95	48	20	27	130
Slangerup bymidte	10	17	7	4	6	27
Skibby bymidte	7	12	4	3	5	19
Jægerspris bymidte	8	6	3	2	1	14
Kommunen i øvrigt	26	24	1	15	8	50
Kommunen i alt	86	154	63	44	47	240

Tabel 1.50 Bruttoareal 2016

Kommune	Dagligvarer	Udvalgsvarer	Beklædning	Boligudstyr	Øvrige udvalgsvarer	I alt
Frederikssund bymidte	18.500	21.400	10.400	5.900	5.100	39.900
Slangerup bymidte	6.900	2.600	700	400	1.500	9.500
Skibby bymidte	4.200	10.100	700	8.700	700	14.300
Jægerspris bymidte	5.400	600	400	100	100	6.000
Kommunen i øvrigt	9.800	18.300	600	14.500	3.200	28.100
Kommunen i alt	44.800	53.000	12.800	29.600	10.600	97.800

Udvikling

Tabel 1.51 Antal butikker 1998 - 2016

Kommune	Dagligvarer 1998	Dagligvarer 2016	Udvalgsvarer 1998	Udvalgsvarer 2016	I alt 1998	I alt 2016	Ændring 1998-2016
Frederikssund bymidte	26	35	65	95	91	130	39
Slangerup bymidte	9	10	10	17	19	27	8
Skibby bymidte	8	7	16	12	24	19	-5
Jægerspris bymidte	11	8	2	6	13	14	1
Kommunen i øvrigt	33	26	18	24	51	50	-1
Kommunen i alt	87	86	111	154	198	240	42

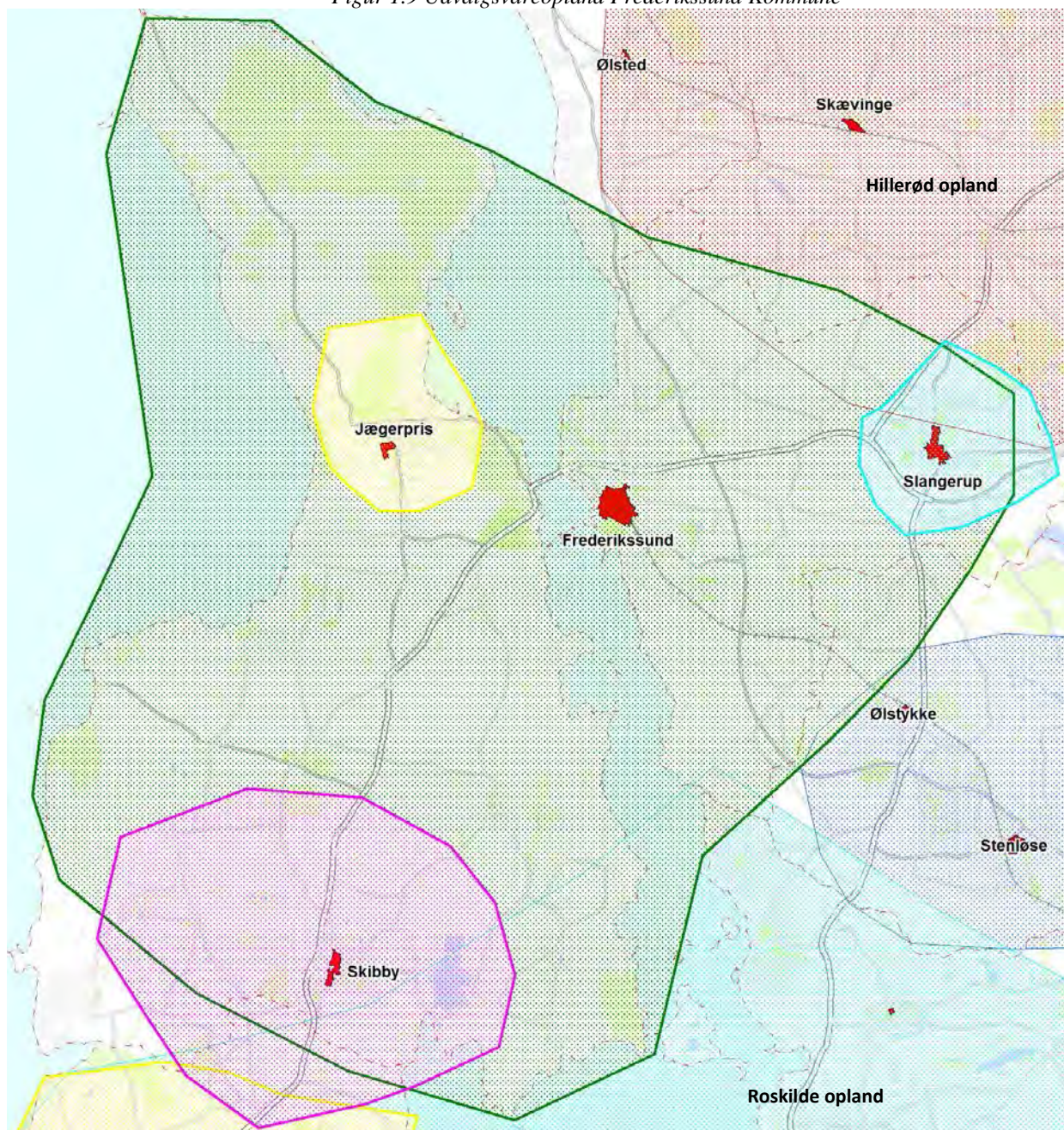
Tabel 1.52 Bruttoareal 1998 - 2016

Kommune	Dagligvarer 1998	Dagligvarer 2016	Udvalgsvarer 1998	Udvalgsvarer 2016	I alt 1998	I alt 2016	Ændring 1998-2016
Frederikssund bymidte	12.200	18.500	16.500	21.400	28.700	39.900	11.200
Slangerup bymidte	5.800	6.900	1.200	2.500	7.000	9.400	2.400
Skibby bymidte	3.500	4.200	3.600	10.100	7.100	14.300	7.200
Jægerspris bymidte	3.900	5.400	300	500	4.200	5.900	1.700
Kommunen i øvrigt	9.000	9.800	17.100	18.300	26.100	28.100	2.000
Kommunen i alt	34.400	44.800	38.700	53.000	73.100	97.800	24.700

Tabel 1.53 Omsætning og handelsbalance 1998 – 2016

Kommune	Daglig- varer 1998	Daglig- varer 2016	Udvalgs- varer 1998	Udvalgs- varer 2016	I alt 1998	I alt- 2016	Ændring 1998- 2016
Omsætning	934	1.440	547	1.041	1.481	2.481	1.000
Handelsbalance	105%	111%	85%	93%	97%	102%	5%

Figur 1.9 Udvalgs vareopland Frederikssund Kommune



Tabel 1.54 Antal indbyggere i det primære opland til bymidterne

	Indbyggertal 2016
Frederikssund bymidte	45.800
Skibby bymidter	4.900
Slangerup bymidter	7.400
Jægerspris bymidte	3.900

Furesø

Status

Tabel 1.55 Antal butikker 2016

Kommune	Dagligvarer	Udvalgsvarer	Beklædning	Boligudstyr	Øvrige udvalgsvarer	I alt
Værløse bymidte	15	22	10	6	6	37
Farum bymidte	29	34	15	6	13	63
Kommunen i øvrigt	13	10	4	2	4	23
Kommunen i alt	57	66	29	14	23	123

Tabel 1.56 Bruttoareal 2016

Kommune	Dagligvarer	Udvalgsvarer	Beklædning	Boligudstyr	Øvrige udvalgsvarer	I alt
Værløse bymidte	9.800	5.300	2.500	1.500	1.300	15.100
Farum bymidte	12.600	6.800	2.600	1.700	2.500	19.400
Kommunen i øvrigt	4.100	3.200	600	2.000	600	7.300
Kommunen i alt	26.500	15.300	5.700	5.200	4.400	41.800

Udvikling

Tabel 1.57 Antal butikker 1998 - 2016

Kommune	Dagligvarer 1998	Dagligvarer 2016	Udvalgsvarer 1998	Udvalgsvarer 2016	I alt 1998	I alt 2016	Ændring 1998-2016
Værløse bymidte	12	15	27	22	39	37	-2
Farum bymidte	29	29	37	34	66	63	-3
Kommunen i øvrigt	13	13	8	10	21	23	2
Kommunen i alt	54	57	72	66	126	123	-3

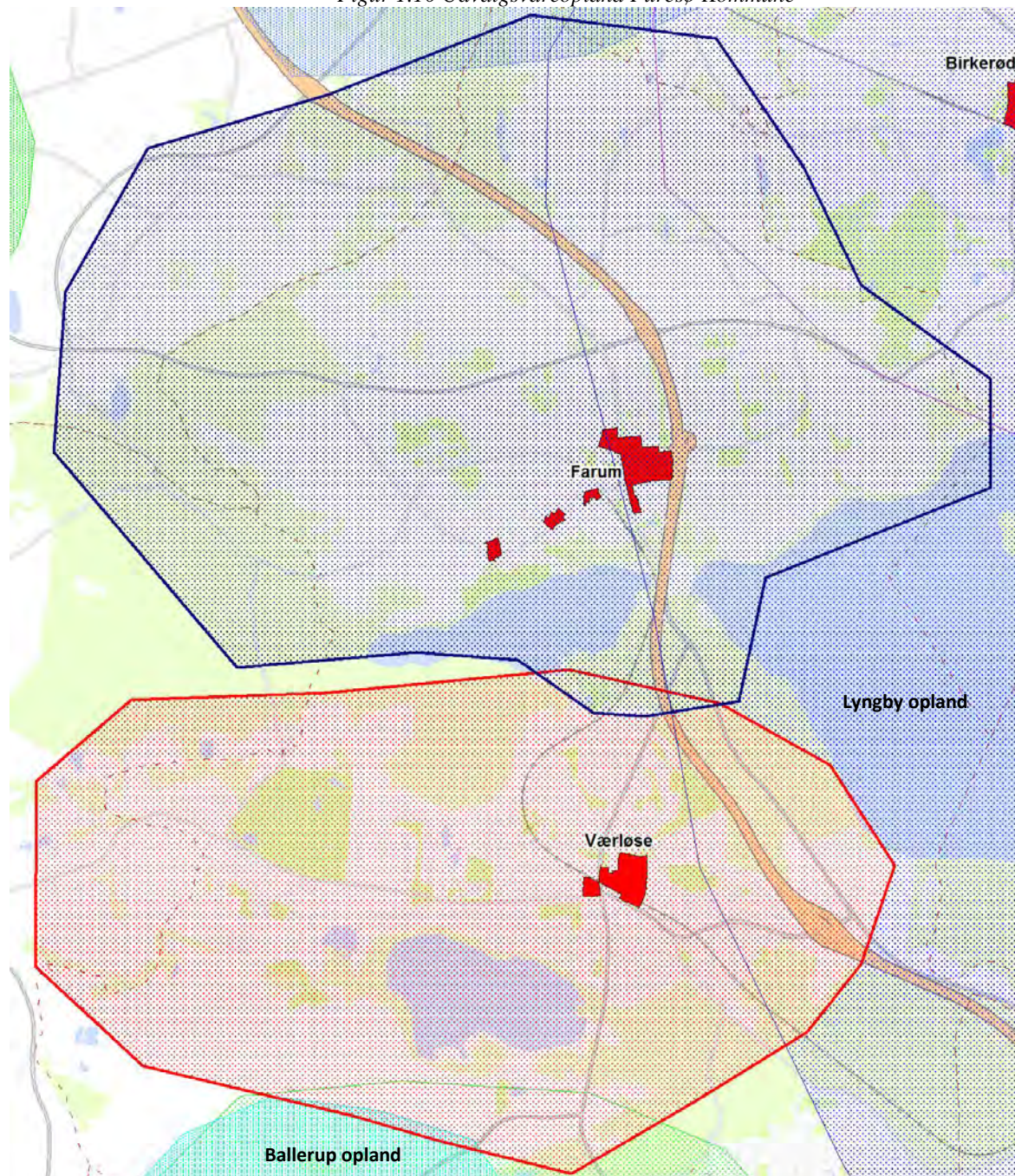
Tabel 1.58 Bruttoareal 1998 - 2016

Kommune	Dagligvarer 1998	Dagligvarer 2016	Udvalgsvarer 1998	Udvalgsvarer 2016	I alt 1998	I alt 2016	Ændring 1998-2016
Værløse bymidte	6.400	9.800	5.400	5.300	11.800	15.100	3.300
Farum bymidte	10.200	12.600	6.400	6.800	16.600	19.400	2.800
Kommunen i øvrigt	3.700	4.100	7.200	3.200	10.900	7.300	-3.600
Kommunen i alt	20.300	26.500	19.000	15.300	39.300	41.800	2.500

Tabel 1.59 Omsætning og handelsbalance 1998 – 2016

Kommune	Daglig- varer 1998	Daglig- varer 2016	Udvalgs- varer 1998	Udvalgs- varer 2016	I alt 1998	I alt- 2016	Ændring 1998- 2016
Omsætning	673	1.021	380	405	1.053	1.426	373
Handelsbalance	84%	87%	57%	37%	72%	63%	-9%

Figur 1.10 Udvalgs vareopland Furesø Kommune



Tabel 1.60 Antal indbyggere i det primære opland til bymidterne

	Indbyggertal 2016
Farum bymidte	21.300
Værløse bymidte	15.000

Gentofte

Status

Tabel 1.61 Antal butikker 2016

Kommune	Dagligvarer	Udvalgsvarer	Beklædning	Boligudstyr	Øvrige udvalgsvarer	I alt
Ordrup bymidte	22	43	19	14	10	65
Charlottenlund bym.	20	49	21	13	15	69
Hellerup bymidte	25	88	42	23	23	113
Vangede bymidte	8	5	2	1	2	13
Gentofte bymidte	17	16	5	4	7	33
Aflast. Gentofte	-	5	-	3	2	5
Kommunen i øvrigt	14	18	4	9	5	32
Kommunen i alt	106	224	93	67	64	330

Tabel 1.62 Bruttoareal 2016

Kommune	Dagligvarer	Udvalgsvarer	Beklædning	Boligudstyr	Øvrige udvalgsvarer	I alt
Ordrup bymidte	5.200	3.800	1.500	1.500	800	9.000
Charlottenlund bym.	7.400	5.900	2.300	1.800	1.800	13.300
Hellerup bymidte	13.700	24.800	18.100	3.700	3.000	38.500
Vangede bymidte	3.200	400	100	100	200	3.600
Gentofte bymidte	4.700	2.600	600	1.100	900	7.300
Aflast. Gentofte	-	30.000	-	30.000	-	30.000
Kommunen i øvrigt	5.100	2.400	400	1.300	700	7.500
Kommunen i alt	39.300	69.900	23.000	39.500	7.400	109.200

Udvikling

Tabel 1.63 Antal butikker 1998 - 2016

Kommune	Dagligvarer 1998	Dagligvarer 2016	Udvalgsvarer 1998	Udvalgsvarer 2016	I alt 1998	I alt 2016	Ændring 1998-2016
Ordrup bymidte	19	22	56	43	75	65	-10
Charlottenlund bym.	21	20	51	49	72	69	-3
Hellerup bymidte	31	25	72	88	103	113	10
Vangede bymidte	8	8	9	5	17	13	-4
Gentofte bymidte	12	17	25	16	37	33	-4
Aflast. Gentofte	-	-	8	5	8	5	-3
Kommunen i øvrigt	81	14	68	18	149	32	-117
Kommunen i alt	172	106	289	224	461	330	-131

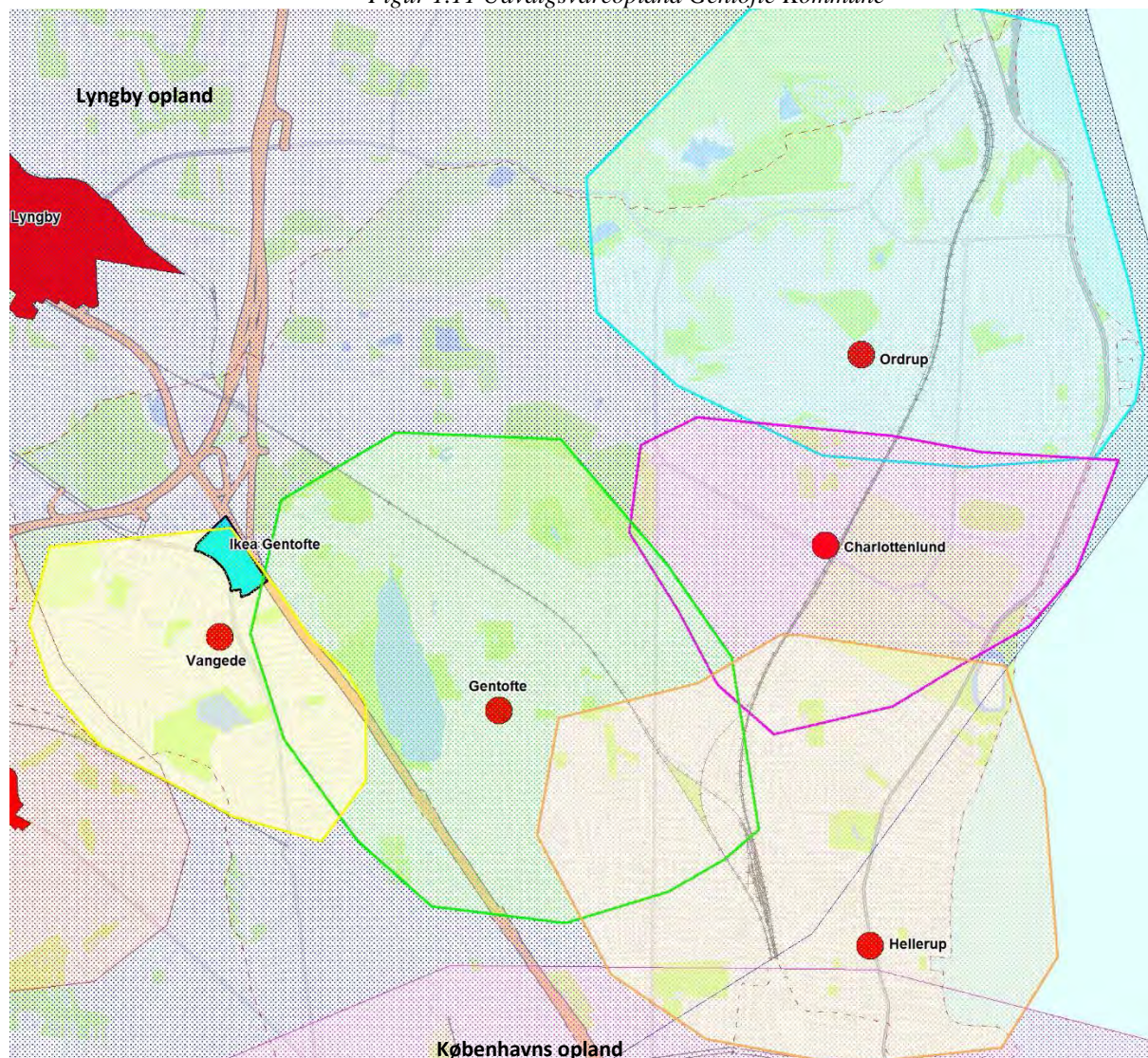
Tabel 1.64 Bruttoareal 1998 – 2016

Kommune	Daglig- varer 1998	Daglig- varer 2016	Udvalgs- varer 1998	Udvalgs- varer 2016	I alt 1998	I alt- 2016	Ændring 1998- 2016
Ordrup bymidte	6.000	5.200	8.400	3.800	14.400	9.000	- 5.400
Charlottenlund bym.	8.300	7.400	8.100	5.900	16.400	13.300	- 3.100
Hellerup bymidte	8.600	13.700	10.200	24.800	18.800	38.500	19.700
Vangede bymidte	3.000	3.200	1.200	400	4.200	3.600	-600
Gentofte bymidte	3.900	4.700	2.800	2.600	6.700	7.300	600
Aflast. Gentofte	-	-	-	30.000	-	30.000	30.000
Kommunen i øvrigt	12.800	5.100	38.400	2.300	51.200	7.400	-43.800
Kommunen i alt	42.600	39.300	69.100	69.900	111.700	109.200	-2.500

Tabel 1.65 Omsætning og handelsbalance 1998 – 2016

Kommune	Daglig- varer 1998	Daglig- varer 2016	Udvalgs- varer 1998	Udvalgs- varer 2016	I alt 1998	I alt- 2016	Ændring 1998- 2016
Omsætning	1.589	2.071	1.190	2.490	2.779	4.561	1.782
Handelsbalance	94 %	69%	75%	78%	85%	74%	-11%

Figur 1.11 Udvalgte vareopland Gentoft Kommune



Tabel 1.66 Antal indbyggere i det primære opland til bymidterne

	Indbyggertal 2016
Ordrup bymidte	13.800
Charlottenlund bym.	9.200
Hellerup bymidte	18.900
Vangede bymidte	8.000
Gentoft bymidte	15.100
Aflast. Gentoft	1.440.200

Gladsaxe

Status

Tabel 1.67 Antal butikker 2016

Kommune	Dagligvarer	Udvalgsvarer	Beklædning	Boligudstyr	Øvrige udvalgsvarer	I alt
Søborg bymidte	21	42	14	11	17	63
Bagsværd bymidte	18	24	8	5	11	42
Buddinge bymidte	10	15	8	3	4	25
Kommunen i øvrigt	62	32	4	17	11	94
Kommunen i alt	111	113	34	36	43	224

Tabel 1.68 Bruttoareal 2016

Kommune	Dagligvarer	Udvalgsvarer	Beklædning	Boligudstyr	Øvrige udvalgsvarer	I alt
Søborg bymidte	8.700	7.700	1.900	2.500	3.300	16.400
Bagsværd bymidte	8.700	4.400	1.300	700	2.400	13.100
Buddinge bymidte	7.800	3.600	1.800	1.200	600	11.400
Kommunen i øvrigt	25.800	21.300	400	17.500	3.400	47.100
Kommunen i alt	51.000	37.000	5.400	21.900	9.700	88.000

Udvikling

Tabel 1.69 Antal butikker 1998 - 2016

Kommune	Dagligvarer 1998	Dagligvarer 2016	Udvalgsvarer 1998	Udvalgsvarer 2016	I alt 1998	I alt 2016	Ændring 1998-2016
Søborg bymidte	25	21	40	42	65	63	-2
Bagsværd bymidte	18	18	31	24	49	42	-7
Buddinge bymidte	8	10	15	15	23	25	2
Kommunen i øvrigt	69	62	37	32	106	94	-12
Kommunen i alt	120	111	123	113	243	224	-19

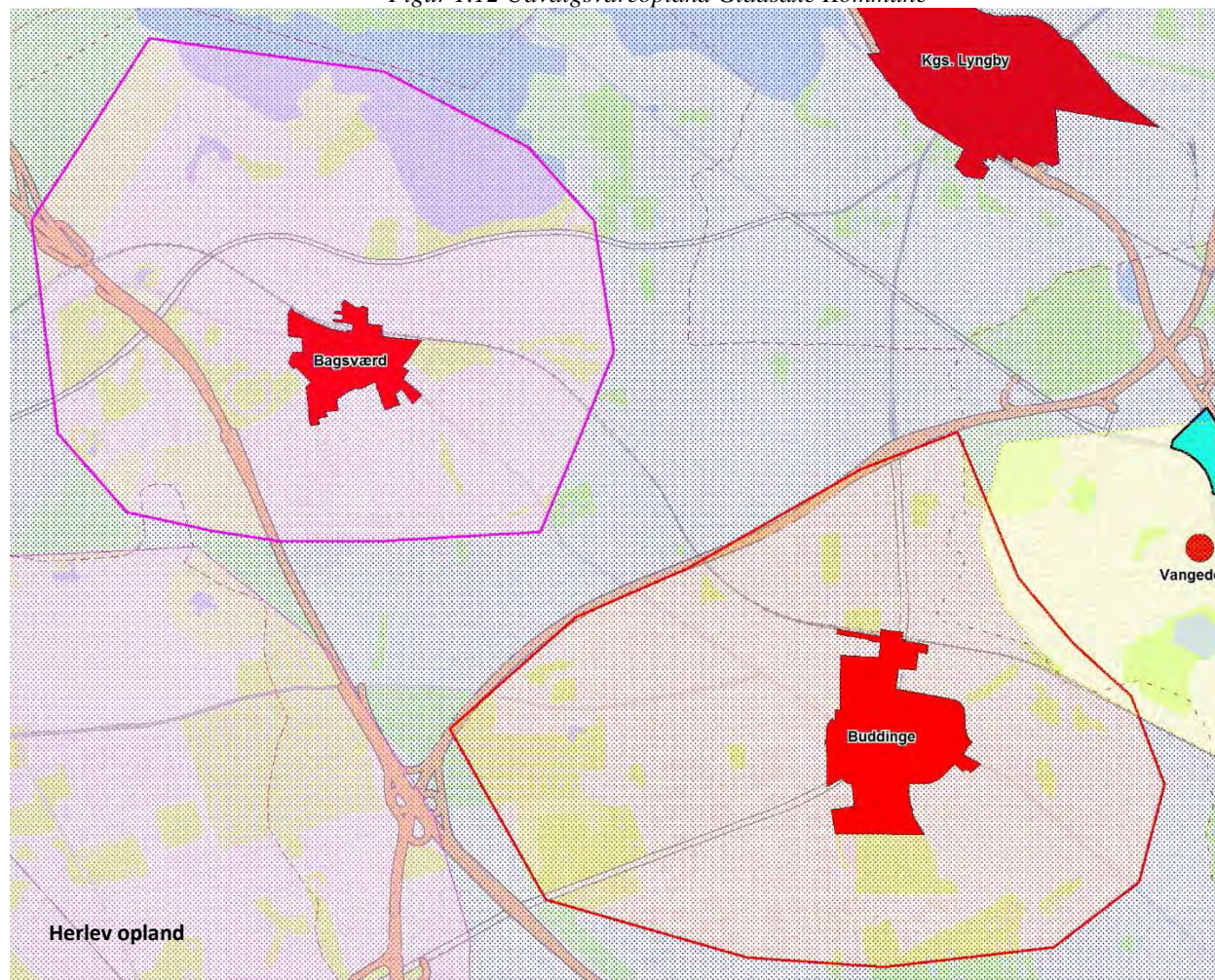
Tabel 1.70 Bruttoareal 1998 – 2016

Kommune	Daglig- varer 1998	Daglig- varer 2016	Udvalgs- varer 1998	Udvalgs- varer 2016	I alt 1998	I alt- 2016	Ændring 1998- 2016
Søborg bymidte	5.200	8.700	5.300	7.700	8.000	16.400	8.400
Bagsværd bymidte	5.000	8.700	6.500	4.400	11.500	13.100	1.600
Buddinge bymidte	3.100	7.800	3.800	3.600	6.900	11.400	4.500
Kommunen i øvrigt	16.200	25.800	14.500	21.300	33.200	47.100	13.900
Kommunen i alt	29.500	51.000	30.100	37.000	59.600	88.000	28.400

Tabel 1.71 Omsætning og handelsbalance 1998 – 2016

Kommune	Daglig- varer 1998	Daglig- varer 2016	Udvalgs- varer 1998	Udvalgs- varer 2016	I alt 1998	I alt- 2016	Ændring 1998- 2016
Omsætning	1.017	1.667	477	917	1.494	2.584	1.090
Handelsbalance	83%	83%	47%	48%	67%	66%	-1%

Figur 1.12 Udvalgs vareopland Gladsaxe Kommune



Tabel 1.72 Antal indbyggere i det primære opland til bymidterne

	Indbyggertal 2016
Bagsværd bymidte	12.700
Buddinge bymidte	18.100

Glostrup

Status

Tabel 1.73 Antal butikker 2016

Kommune	Dagligvarer	Udvalgsvarer	Beklædning	Boligudstyr	Øvrige udvalgsvarer	I alt
Glostrup bymidte	22	72	27	27	18	94
Kommunen i øvrigt	17	9	-	6	3	26
Kommunen i alt	39	81	27	33	21	120

Tabel 1.74 Bruttoareal 2016

Kommune	Dagligvarer	Udvalgsvarer	Beklædning	Boligudstyr	Øvrige udvalgsvarer	I alt
Glostrup bymidte	13.900	38.400	6.700	20.500	11.200	52.300
Kommunen i øvrigt	4.900	28.500	-	27.700	800	33.400
Kommunen i alt	18.800	66.900	6.700	48.200	12.000	85.700

Udvikling

Tabel 1.75 Antal butikker 1998 - 2016

Kommune	Dagligvarer 1998	Dagligvarer 2016	Udvalgsvarer 1998	Udvalgsvarer 2016	I alt 1998	I alt 2016	Ændring 1998-2016
Glostrup bymidte	16	22	52	72	68	94	26
Kommunen i øvrigt	28	17	19	9	47	26	-21
Kommunen i alt	44	39	71	81	115	120	5

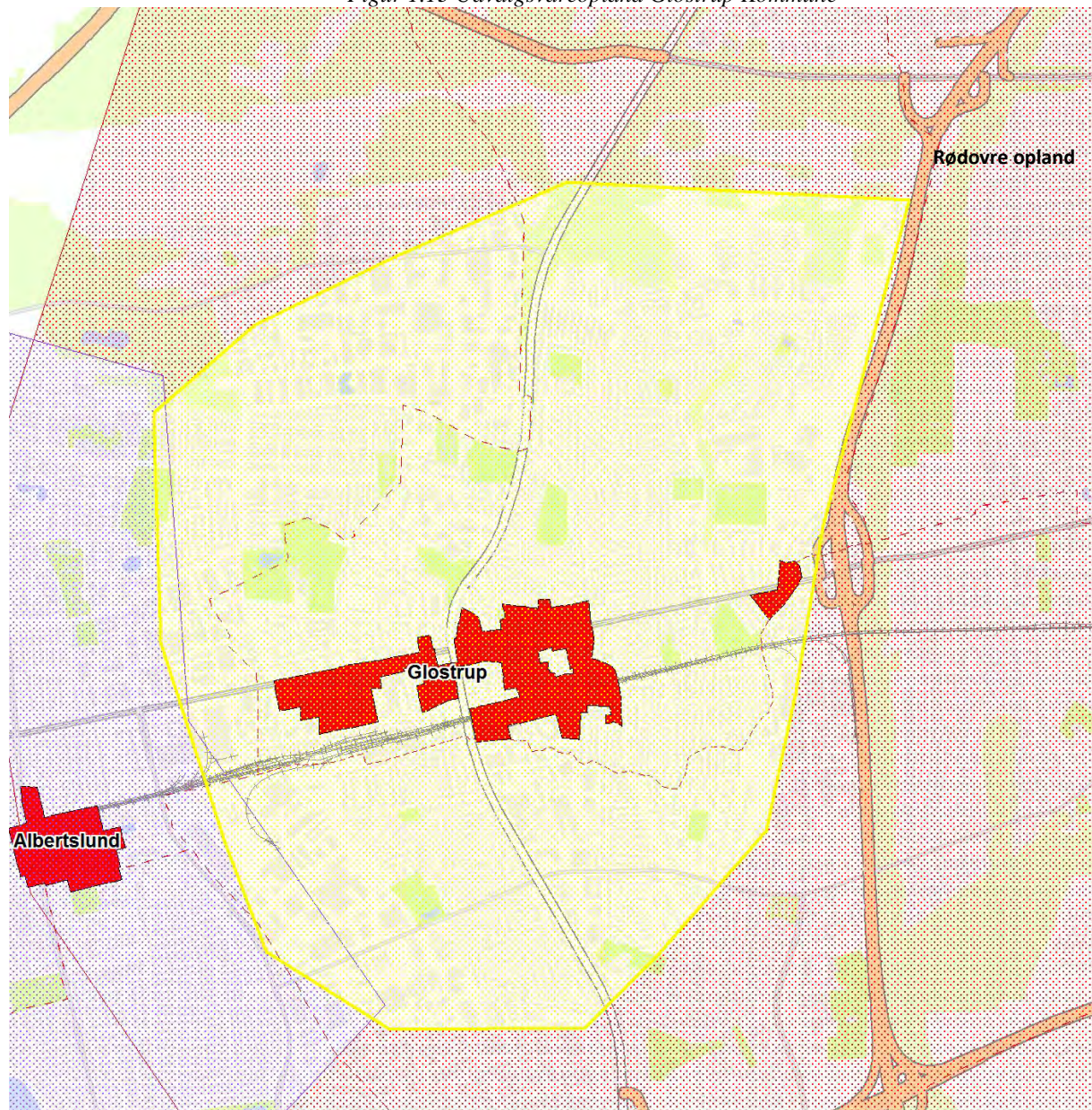
Tabel 1.76 Bruttoareal 1998 - 2016

Kommune	Dagligvarer 1998	Dagligvarer 2016	Udvalgsvarer 1998	Udvalgsvarer 2016	I alt 1998	I alt 2016	Ændring 1998-2016
Glostrup bymidte	10.300	13.900	13.800	38.400	24.100	52.300	28.200
Kommunen i øvrigt	6.100	4.900	46.800	28.500	52.900	33.400	-19.500
Kommunen i alt	16.400	18.800	60.600	66.900	77.000	85.700	8.700

Tabel 1.77 Omsætning og handelsbalance 1998 – 2016

Kommune	Daglig- varer 1998	Daglig- varer 2016	Udvalgs- varer 1998	Udvalgs- varer 2016	I alt 1998	I alt- 2016	Ændring 1998- 2016
Omsætning	585	716	1.043	1.630	1.628	2.346	718
Handelsbalance	142%	118%	310%	307%	218%	205%	-13%

Figur 1.13 Udvalgsvareopland Glostrup Kommune



Tabel 1.78 Antal indbyggere i det primære opland til bymidten

	Indbyggertal 2016
Glostrup bymidte	29.900

Greve

Status

Tabel 1.79 Antal butikker 2016

Kommune	Dagligvarer	Udvalgsvarer	Beklædning	Boligudstyr	Øvrige udvalgsvarer	I alt
Hundige bymidte	13	60	35	9	16	73
Greve bymidte	12	12	3	2	7	24
Tune bymidte	6	6	4	1	1	12
Karlslunde bymidte	2	-	-	-	-	2
Kommunen i øvrigt	33	31	7	9	15	64
Kommunen i alt	66	109	49	21	39	175

Tabel 1.80 Bruttoareal 2016

Kommune	Dagligvarer	Udvalgsvarer	Beklædning	Boligudstyr	Øvrige udvalgsvarer	I alt
Hundige bymidte	20.400	17.600	10.700	3.100	3.800	38.000
Greve bymidte	5.500	1.600	200	600	800	7.100
Tune bymidte	3.200	700	500	100	100	3.900
Karlslunde bymidte	2.900	-	-	-	-	2.900
Kommunen i øvrigt	11.600	10.400	1.000	2.300	7.100	22.000
Kommunen i alt	43.600	30.300	12.400	6.100	11.800	73.900

Udvikling

Tabel 1.81 Antal butikker 1998 - 2016

Kommune	Dagligvarer 1998	Dagligvarer 2016	Udvalgsvarer 1998	Udvalgsvarer 2016	I alt 1998	I alt 2016	Ændring 1998-2016
Hundige bymidte	14	13	42	60	56	73	17
Greve bymidte	12	12	12	12	24	24	-
Tune bymidte	6	6	6	6	12	12	-
Karlslunde bymidte	-	2	-	-	-	2	2
Kommunen i øvrigt	36	33	24	31	60	64	4
Kommunen i alt	68	66	84	109	152	175	23

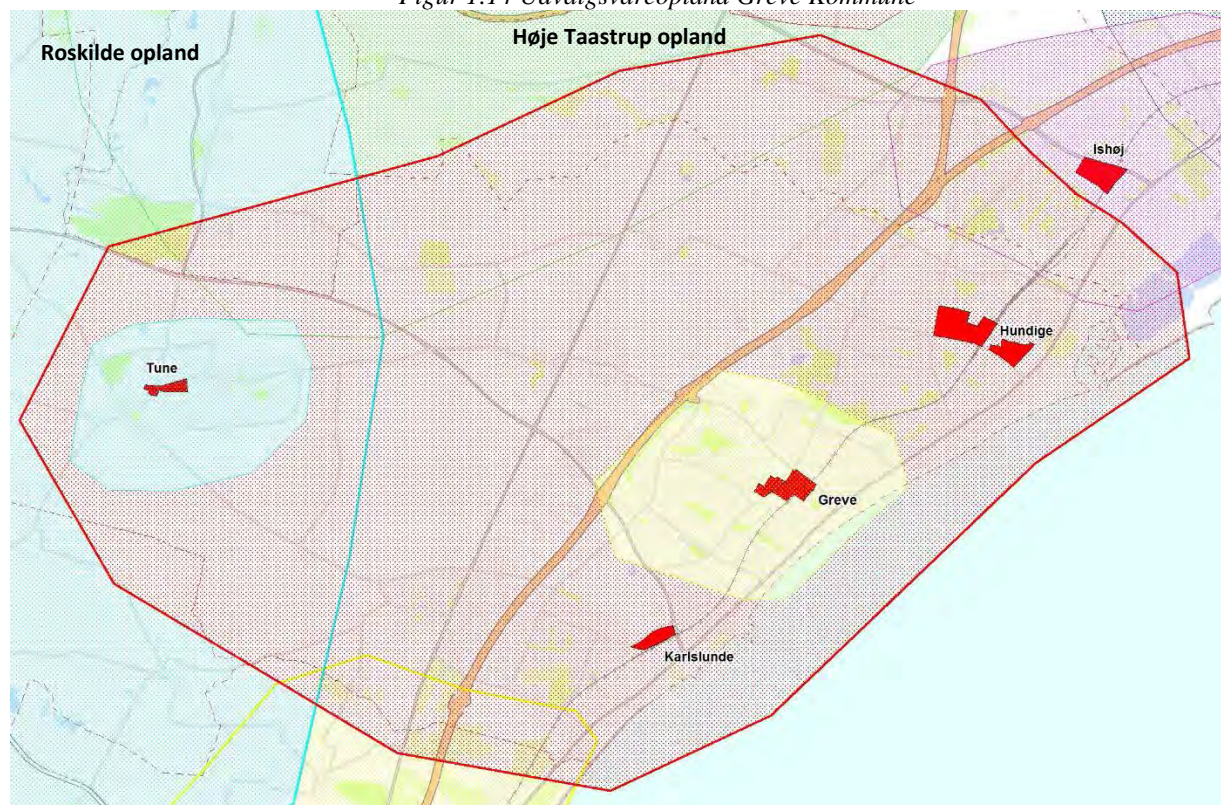
Tabel 1.91 Bruttoareal 1998 – 2016

Kommune	Daglig- varer 1998	Daglig- varer 2016	Udvalgs- varer 1998	Udvalgs- varer 2016	I alt 1998	I alt- 2016	Ændring 1998- 2016
Hundige bymidte	29.300	20.400	9.400	17.600	38.700	38.000	-700
Greve bymidte	3.000	5.500	1.400	1.600	4.400	7.100	2.700
Tune bymidte	2.800	3.200	400	700	3.200	3.900	700
Karlsunde bymidte	-	2.900	-	-	-	2.900	2.900
Kommunen i øvrigt	15.800	11.600	17.800	10.400	17.800	22.000	4.200
Kommunen i alt	50.900	43.600	29.000	30.300	64.100	73.900	9.800

Tabel 1.92 Omsætning og handelsbalance 1998 – 2016

Kommune	Daglig- varer 1998	Daglig- varer 2016	Udvalgs- varer 1998	Udvalgs- varer 2016	I alt 1998	I alt- 2016	Ændring 1998- 2016
Omsætning	1.364	1.638	947	1.363	2.311	3.001	690
Handelsbalance	131%	117%	115%	114%	124%	116%	-8%

Figur 1.14 Udvalgsvareopland Greve Kommune



Tabel 1.93 Antal indbyggere i det primære opland til bymidten

	Indbyggertal 2016
Hundige bymidte	59.500
Greve bymidte	14.400
Tune bymidte	5.300

Gribskov

Status

Tabel 1.94 Antal butikker 2016

Kommune	Dagligvarer	Udvalgsvarer	Beklædning	Boligudstyr	Øvrige udvalgsvarer	I alt
Helsinge bymidte	12	39	20	6	13	51
Gilleleje bymidte	16	38	18	14	6	54
Græsted bymidte	6	3	2	1	0	9
Kommunen i øvrigt	17	24	4	10	10	41
Kommunen i alt	51	104	44	31	29	155

Tabel 1.95 Bruttoareal 2016

Kommune	Dagligvarer	Udvalgsvarer	Beklædning	Boligudstyr	Øvrige udvalgsvarer	I alt
Helsinge bymidte	10.000	10.700	5.300	2.200	3.200	20.700
Gilleleje bymidte	6.100	6.800	3.500	2.500	800	12.900
Græsted bymidte	3.800	500	300	300	-	4.400
Kommunen i øvrigt	12.400	9.100	600	5.200	3.300	21.500
Kommunen i alt	32.300	27.200	9.700	10.200	7.300	59.500

Udvikling

Tabel 1.96 Antal butikker 1998 - 2016

Kommune	Dagligvarer 1998	Dagligvarer 2016	Udvalgsvarer 1998	Udvalgsvarer 2016	I alt 1998	I alt 2016	Ændring 1998-2016
Helsinge bymidte	20	12	45	39	65	51	-14
Gilleleje bymidte	15	16	26	38	41	54	13
Græsted bymidte	6	6	6	3	12	9	-3
Kommunen i øvrigt	40	17	42	24	82	41	-41
Kommunen i alt	81	51	119	104	200	155	-45

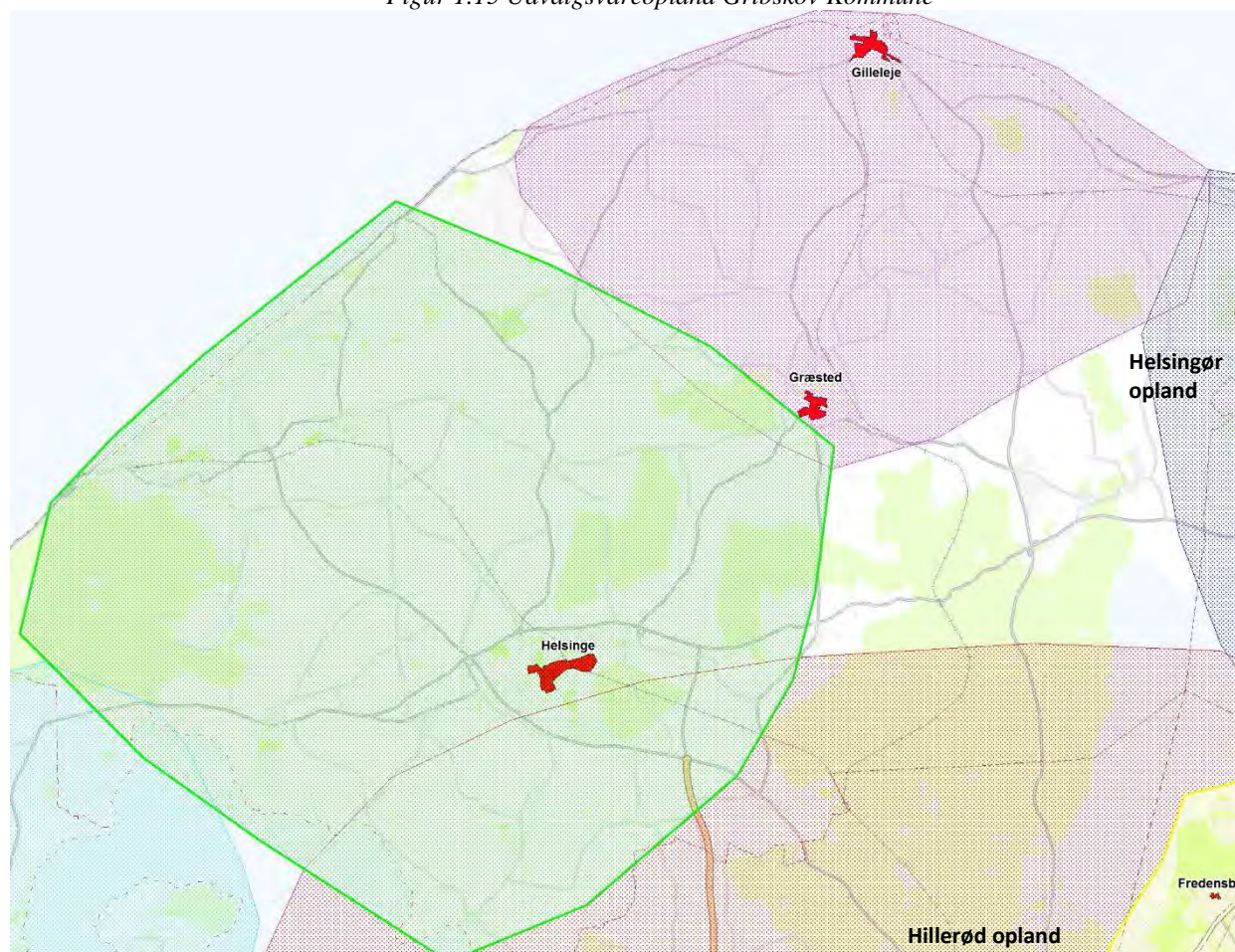
Tabel 1.97 Bruttoareal 1998 - 2016

Kommune	Dagligvarer 1998	Dagligvarer 2016	Udvalgsvarer 1998	Udvalgsvarer 2016	I alt 1998	I alt 2016	Ændring 1998-2016
Helsinge bymidte	13.000	10.000	9.200	10.700	22.200	20.700	-1.500
Gilleleje bymidte	4.100	6.100	4.200	6.900	8.300	12.900	4.600
Græsted bymidte	3.700	3.800	1.900	600	5.600	4.400	-1.200
Kommunen i øvrigt	14.900	12.400	14.200	9.100	29.100	21.500	-7.600
Kommunen i alt	35.700	32.300	29.500	27.200	65.200	59.500	-5.700

Tabel 1.98 Omsætning og handelsbalance 1998 – 2016

Kommune	Daglig- varer 1998	Daglig- varer 2016	Udvalgs- varer 1998	Udvalgs- varer 2016	I alt 1998	I alt- 2016	Ændring 1998- 2016
Omsætning	1.042	1.251	414	411	1.456	1.662	206
Handelsbalance	132%	103%	71%	37%	106%	72%	-34%

Figur 1.15 Udvalgs vareopland Gribskov Kommune



Tabel 1.99 Antal indbyggere i det primære opland til bymidterne

	Indbyggertal 2016
Helsingør bymidte	21.400
Gilleleje bymidte	15.900

Halsnæs

Status

Tabel 1.100 Antal butikker 2016

Kommune	Dagligvarer	Udvalgsvarer	Beklædning	Boligudstyr	Øvrige udvalgsvarer	I alt
Frederiksværk by	22	49	20	15	14	71
Ølsted by	3	1	-	1	-	4
Hundested by	16	22	10	6	6	38
Kommunen i øvrigt	18	11	3	5	4	29
Kommunen i alt	59	83	33	26	24	142

*Tal vises for byerne i alt

Tabel 1.101 Bruttoareal 2016

Kommune	Dagligvarer	Udvalgsvarer	Beklædning	Boligudstyr	Øvrige udvalgsvarer	I alt
Frederiksværk by	7.800	13.300	3.500	6.400	3.400	21.100
Ølsted by	3.300	200	-	200	-	3.500
Hundested by	7.300	4.400	1.200	2.400	800	11.700
Kommunen i øvrigt	7.900	3.900	400	1.800	1.900	11.800
Kommunen i alt	26.300	21.800	5.100	10.600	6.100	48.100

*Tal vises for byerne i alt

Udvikling

Tabel 1.102 Antal butikker 1998 - 2016

Kommune	Dagligvarer 1998	Dagligvarer 2016	Udvalgsvarer 1998	Udvalgsvarer 2016	I alt 1998	I alt 2016	Ændring 1998-2016
Frederiksværk by	19	22	41	49	60	71	11
Ølsted by	2	3	1	1	3	4	1
Hundested by	14	16	15	22	29	38	9
Kommunen i øvrigt	41	18	25	11	66	29	-37
Kommunen i alt	76	59	82	83	158	142	-16

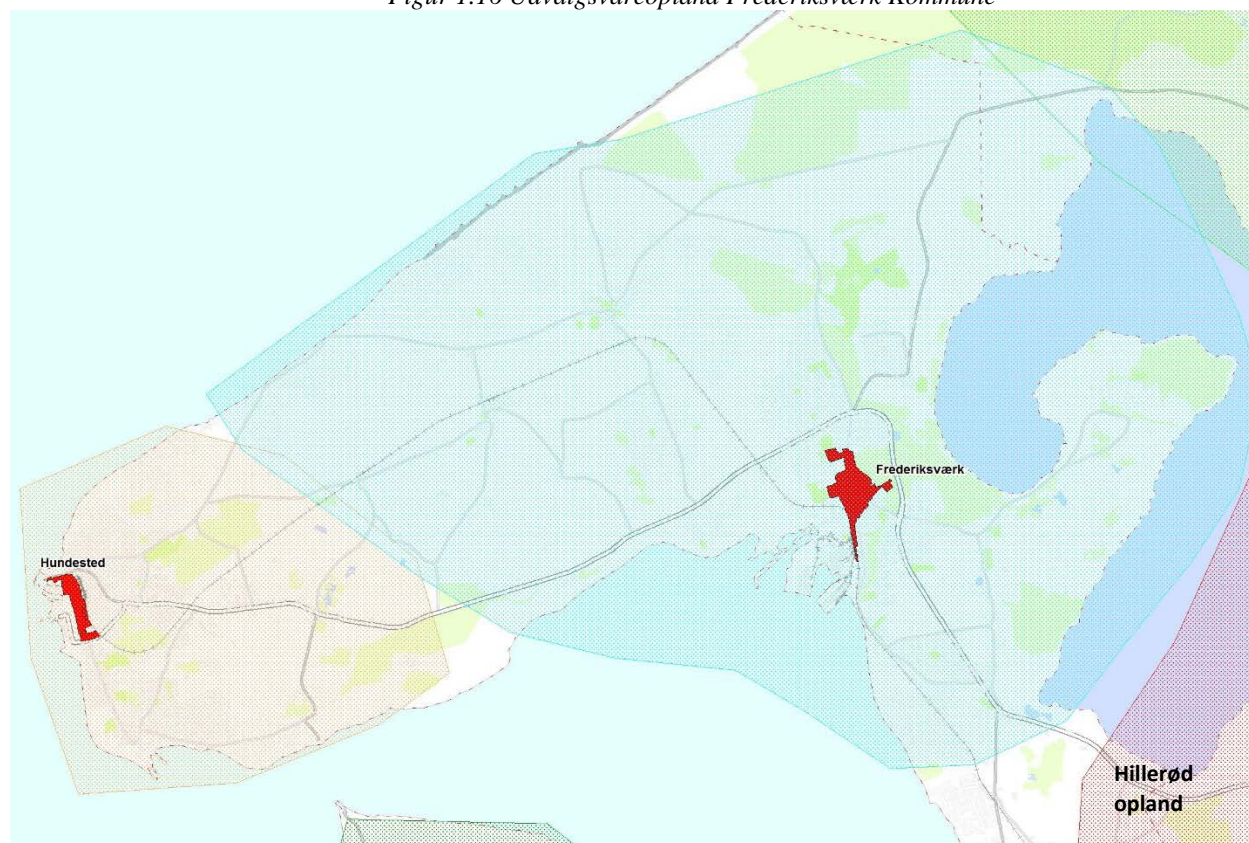
Tabel 1.103 Bruttoareal 1998 – 2016

Kommune	Daglig- varer 1998	Daglig- varer 2016	Udvalgs- varer 1998	Udvalgs- varer 2016	I alt 1998	I alt- 2016	Ændring 1998- 2016
Frederiksværk by	8.600	7.800	9.200	13.300	17.800	21.100	3.300
Ølsted by	2.000	3.300	200	200	2.200	3.500	1.300
Hundested by	6.100	7.300	2.800	4.400	8.900	11.700	2.800
Kommunen i øvrigt	10.400	7.900	12.100	3.900	22.500	11.800	-10.700
Kommunen i alt	27.100	26.300	24.300	21.800	51.400	48.100	-3.300

Tabel 1.104 Omsætning og handelsbalance 1998 – 2016

Kommune	Daglig- varer 1998	Daglig- varer 2016	Udvalgs- varer 1998	Udvalgs- varer 2016	I alt 1998	I alt- 2016	Ændring 1998- 2016
Omsætning	765	898	304	450	1.069	1.348	279
Handelsbalance	133%	129%	73%	62%	108%	94%	-14%

Figur 1.16 Udvalgsvareroplend Frederiksværk Kommune



Tabel 1.105 Antal indbyggere i det primære opland til bymidterne

	Indbyggertal 2016
Frederiksværk bymidte	19.200
Hundested bymidte	8.800

Helsingør

Status

Tabel 1.106 Antal butikker 2016

Kommune	Dagligvarer	Udvalgsvarer	Beklædning	Boligudstyr	Øvrige udvalgsvarer	I alt
Helsingør bymidte	43	133	59	35	39	176
Aflast. Prøvestenen	9	14	1	9	4	23
Espergærde bymidte	9	21	7	8	6	30
Ålsgårde bymidte	5	0	0	0	0	5
Hornbæk bymidte	12	19	9	8	2	31
Kommunen i øvrigt	49	52	10	21	21	101
Kommunen i alt	127	239	86	81	72	366

Tabel 1.107 Bruttoareal 2016

Kommune	Dagligvarer	Udvalgsvarer	Beklædning	Boligudstyr	Øvrige udvalgsvarer	I alt
Helsingør bymidte	14.500	23.700	10.200	6.800	6.700	38.200
Aflast. Prøvestenen	13.000	9.600	200	6.600	2.800	22.600
Espergærde bymidte	4.500	4.700	1.500	1.800	1.400	9.200
Ålsgårde bymidte	1.200	-	-	-	-	1.200
Hornbæk bymidte	5.000	2.800	1.500	1.100	200	7.800
Kommunen i øvrigt	13000	14.600	700	9.100	4.800	27.600
Kommunen i alt	51.200	55.400	14.100	25.400	15.900	106.600

Udvikling

Tabel 1.108 Antal butikker 1998 - 2016

Kommune	Dagligvarer 1998	Dagligvarer 2016	Udvalgsvarer 1998	Udvalgsvarer 2016	I alt 1998	I alt 2016	Ændring 1998-2016
Helsingør bymidter*	77	43	173	133	250	176	-74
Aflast. Prøvestenen	5	9	7	14	12	23	11
Espergærde bymidte	12	9	18	21	30	30	0
Ålsgårde bymidte	6	5	1	0	7	5	-2
Hornbæk bymidte	10	12	10	19	20	31	11
Kommunen i øvrigt	71	49	39	52	110	101	-9
Kommunen i alt	181	127	248	239	429	366	-63

*Definitionen af Helsingør bymidte 1998 er større end i 2016

Tabel 1.109 Bruttoareal 1998 – 2016

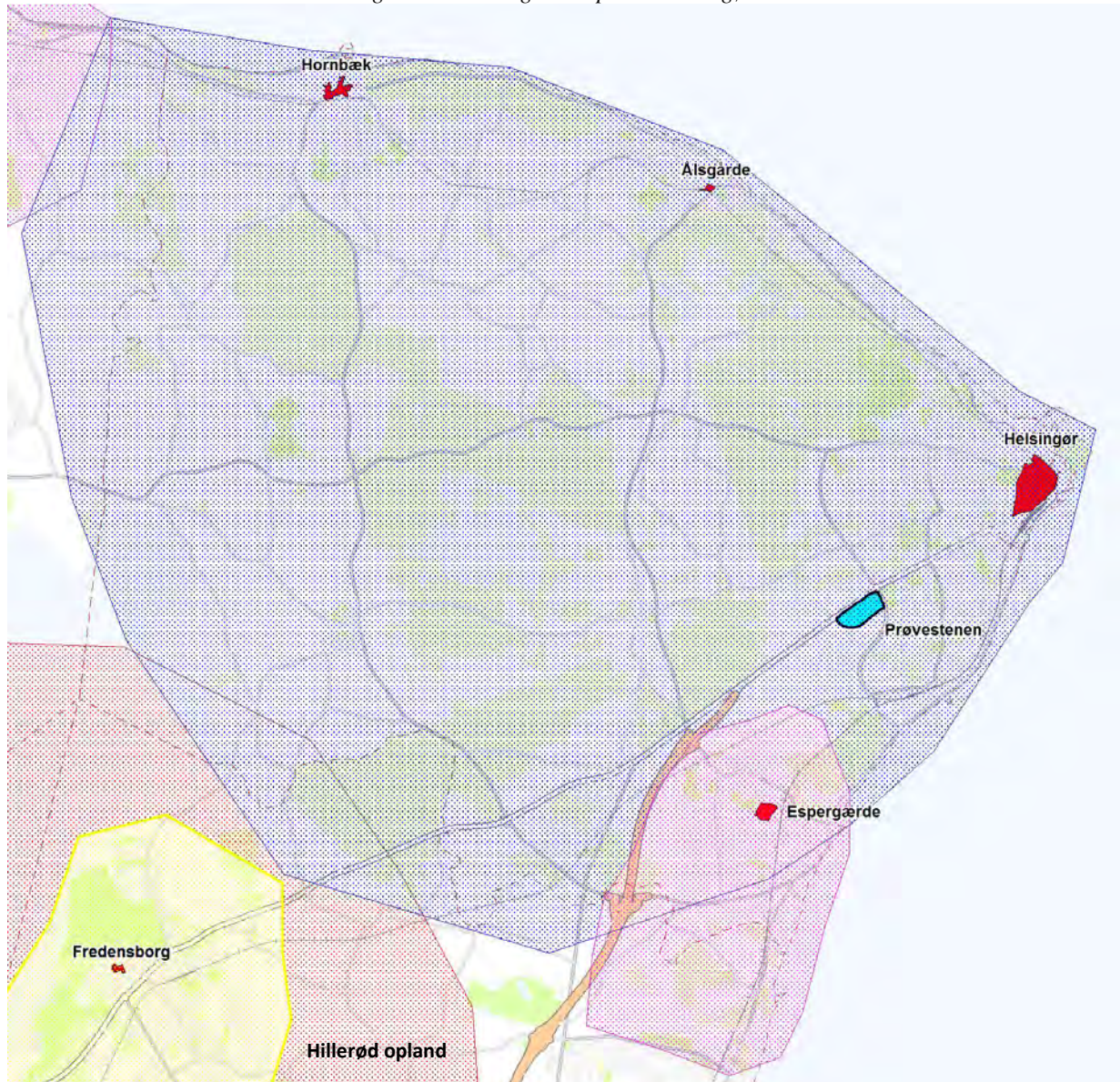
Kommune	Daglig- varer 1998	Daglig- varer 2016	Udvalgs- varer 1998	Udvalgs- varer 2016	I alt 1998	I alt- 2016	Ændring 1998- 2016
Helsingør bymidte	20.500	14.500	33.800	23.700	54.300	38.200	-16.100
Aflast. Prøvestenen	11.300	13.000	3.100	9.600	14.400	22.600	8.200
Espergærde bymidte	6.400	4.500	5.500	4.700	11.900	9.200	- 2.700
Ålsgårde bymidte	1.000	1.200	200	-	1.200	1.200	-
Hornbæk bymidte	3.300	5.000	1.300	2.800	4.600	7.800	3.200
Kommunen i øvrigt	14.300	13.000	15.000	14.600	29.300	27.600	-1.700
Kommunen i alt	56.800	51.200	58.900	55.400	115.700	106.600	-9.100

**Definitionen af Helsingør bymidte 1998 er større end i 2016*

Tabel 1.110 Omsætning og handelsbalance 1998 – 2016

Kommune	Daglig- varer 1998	Daglig- varer 2016	Udvalgs- varer 1998	Udvalgs- varer 2016	I alt 1998	I alt- 2016	Ændring 1998- 2016
Omsætning	1.835	2.026	1.051	1.404	2.886	3.430	544
Handelsbalance	135%	123%	114%	105%	126%	115%	-11%

Figur 1.17 Udvalgsvarsopland Helsingør kommune



Tabel 1.111 Antal indbyggere i det primære opland til bymidterne

	Indbyggertal 2016
Helsingør bymidte	60.200
Espergærde bymidte	75.100
Aflast. Prøvestenen	13.700

Herlev

Status

Tabel 1.112 Antal butikker 2016

Kommune	Dagligvarer	Udvalgsvarer	Beklædning	Boligudstyr	Øvrige udvalgsvarer	I alt
Herlev bymidte	25	56	17	18	21	81
Kommunen i øvrigt	23	10	-	3	7	33
Kommunen i alt	48	66	17	21	28	114

Tabel 1.113 Bruttoareal 2016

Kommune	Dagligvarer	Udvalgsvarer	Beklædning	Boligudstyr	Øvrige udvalgsvarer	I alt
Herlev bymidte	16.700	34.200	5.400	19.300	8.200	50.900
Kommunen i øvrigt	9.800	7.500	-	3.500	4.000	17.300
Kommunen i alt	26.500	41.700	5.400	24.100	12.200	68.200

Udvikling

Tabel 1.114 Antal butikker 1998 - 2016

Kommune	Dagligvarer 1998	Dagligvarer 2016	Udvalgsvarer 1998	Udvalgsvarer 2016	I alt 1998	I alt 2016	Ændring 1998-2016
Herlev bymidte	21	25	35	56	56	81	25
Kommunen i øvrigt	24	23	13	10	37	33	-4
Kommunen i alt	45	48	48	66	93	114	21

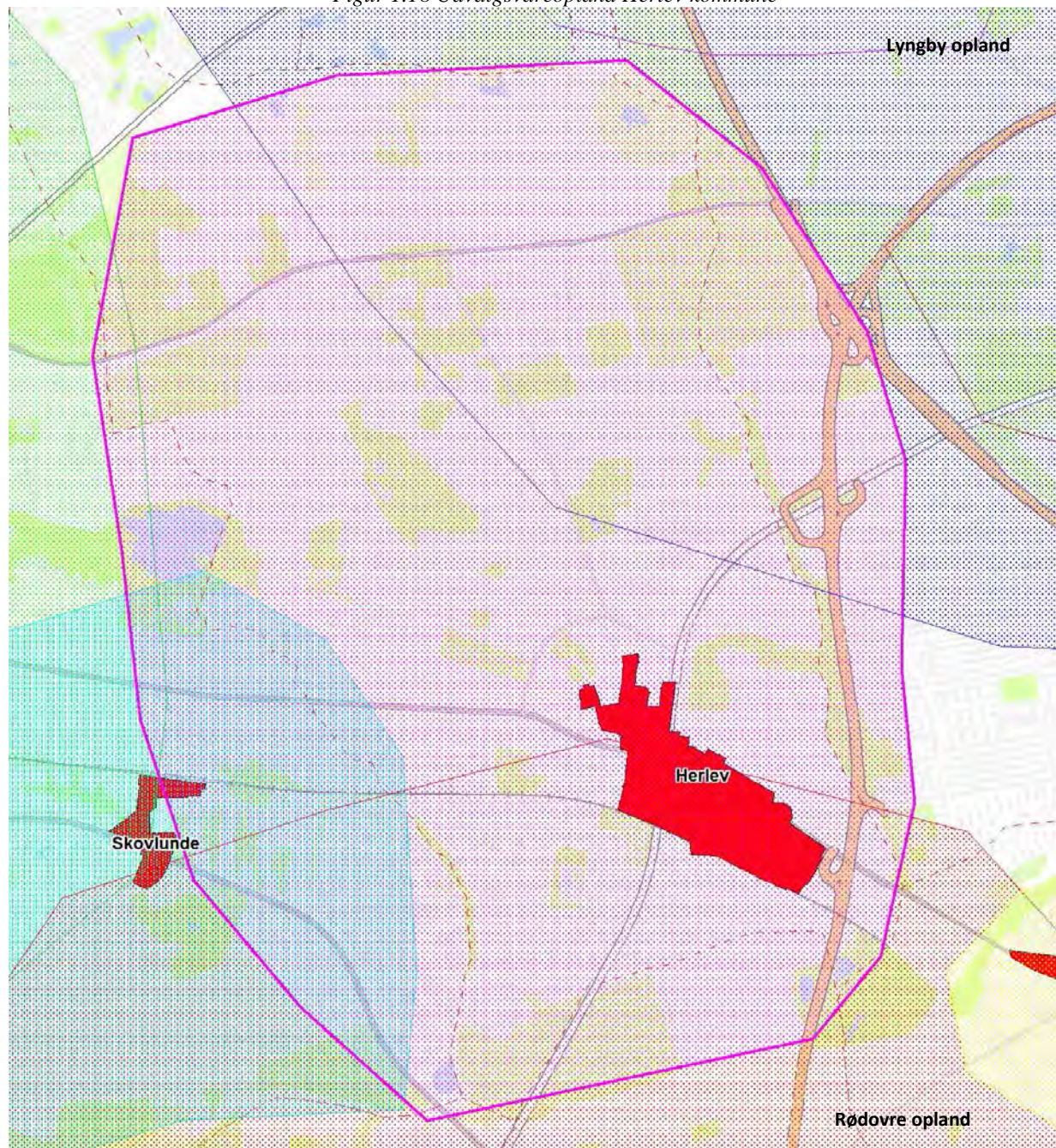
Tabel 1.115 Bruttoareal 1998 - 2016

Kommune	Dagligvarer 1998	Dagligvarer 2016	Udvalgsvarer 1998	Udvalgsvarer 2016	I alt 1998	I alt 2016	Ændring 1998-2016
Herlev bymidte	8.300	16.700	8.300	34.200	16.600	50.900	34.300
Kommunen i øvrigt	7.400	9.800	10.300	7.500	17.700	17.300	-400
Kommunen i alt	15.700	26.500	18.600	41.700	34.300	68.200	33.900

Tabel 1.116 Omsætning og handelsbalance 1998 – 2016

Kommune	Daglig- varer 1998	Daglig- varer 2016	Udvalgs- varer 1998	Udvalgs- varer 2016	I alt 1998	I alt- 2016	Ændring 1998- 2016
Omsætning	567	860	287	838	854	1.698	844
Handelsbalance	110%	106%	67%	105%	91%	105%	14%

Figur 1.18 Udvalgs vareopland Herlev kommune



Tabel 1.117 Antal indbyggere i det primære opland til bymidten

	Indbyggertal 2016
Herlev bymidte	35.400

Hillerød

Status

Tabel 1.118 Antal butikker 2016

Kommune	Dagligvarer	Udvalgsvarer	Beklædning	Boligudstyr	Øvrige udvalgsvarer	I alt
Hillerød	40	139	60	36	43	179
Skævinge	4	2	1	1	-	6
Kommunen i øvrigt	36	55	-	42	13	91
Kommunen i alt	80	196	61	79	56	276

Tabel 1.119 Bruttoareal 2016

Kommune	Dagligvarer	Udvalgsvarer	Beklædning	Boligudstyr	Øvrige udvalgsvarer	I alt
Hillerød	18.700	41.100	15.700	14.500	10.900	59.800
Skævinge	2.100	200	100	100	-	2.300
Kommunen i øvrigt	20.900	40.300	-	34.700	5.600	61.200
Kommunen i alt	41.700	81.600	15.800	49.300	16.500	123.300

Udvikling

Tabel 1.120 Antal butikker 1998 - 2016

Kommune	Dagligvarer 1998	Dagligvarer 2016	Udvalgsvarer 1998	Udvalgsvarer 2016	I alt 1998	I alt 2016	Ændring 1998-2016
Hillerød	42	40	138	139	180	179	-1
Skævinge	5	4	3	2	8	6	-2
Kommunen i øvrigt	39	36	43	55	82	91	9
Kommunen i alt	86	80	184	196	270	276	6

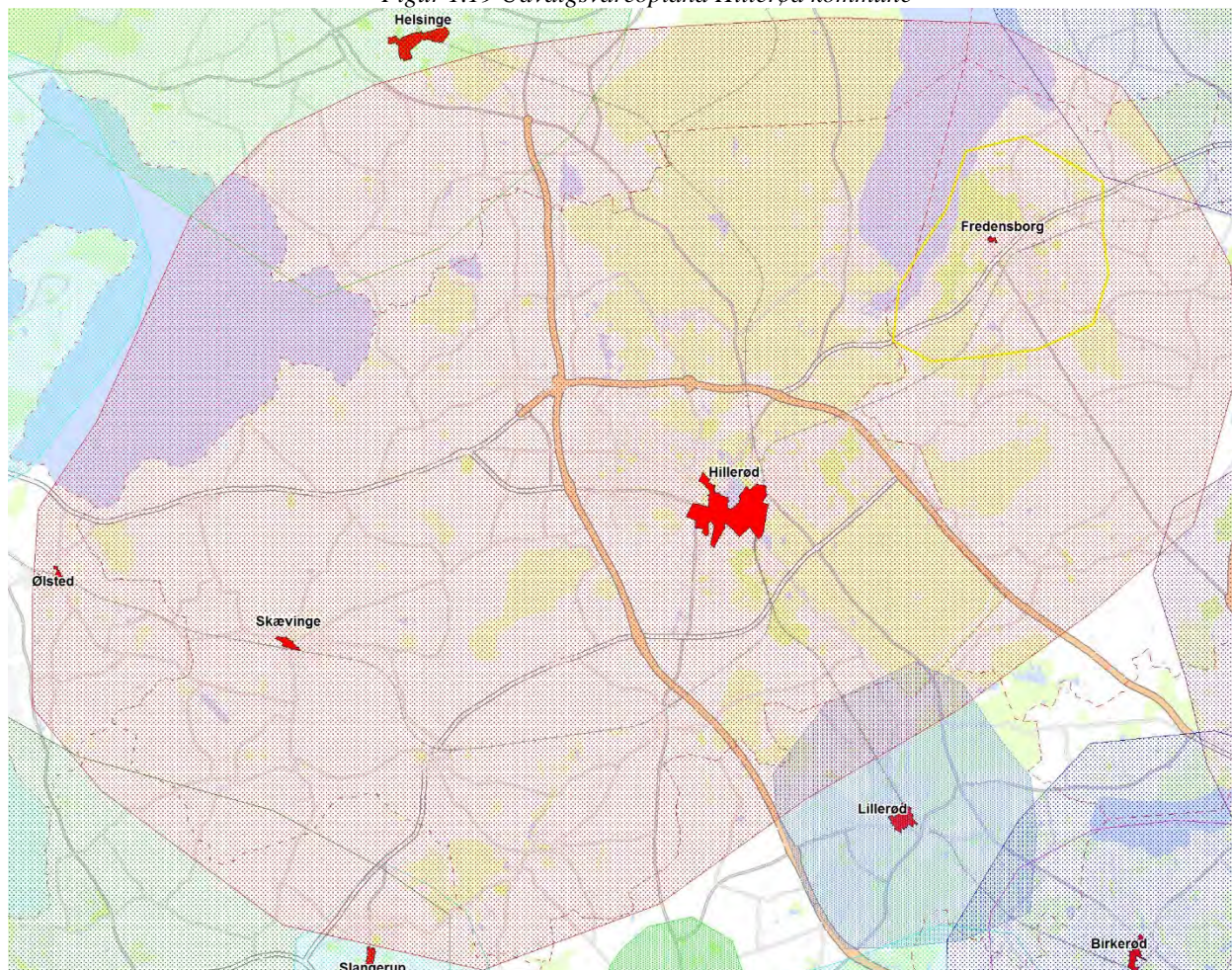
Tabel 1.121 Bruttoareal 1998 - 2016

Kommune	Dagligvarer 1998	Dagligvarer 2016	Udvalgsvarer 1998	Udvalgsvarer 2016	I alt 1998	I alt 2016	Ændring 1998-2016
Hillerød	18.800	18.700	39.100	41.100	57.900	59.800	1.900
Skævinge	1.500	2.100	400	200	1.900	2.300	400
Kommunen i øvrigt	15.200	20.900	30.900	40.300	46.100	61.200	15.100
Kommunen i alt	35.500	41.700	70.400	81.600	105.900	123.300	17.400

Tabel 1.122 Omsætning og handelsbalance 1998 – 2016

Kommune	Daglig- varer 1998	Daglig- varer 2016	Udvalgs- varer 1998	Udvalgs- varer 2016	I alt 1998	I alt- 2016	Ændring 1998- 2016
Omsætning	949	1.691	1.053	2.127	2.002	3.818	1.816
Handelsbalance	106%	114%	155%	149%	126%	131%	5%

Figur 1.19 Udvalgs vareopland Hillerød kommune



Tabel 1.125 Antal indbyggere i det primære opland til bymidten

	Indbyggertal 2016
Hillerød bymidte	72.100

Hvidovre

Status

Tabel 1.126 Antal butikker 2016

Kommune	Dagligvarer	Udvalgsvarer	Beklædning	Boligudstyr	Øvrige udvalgsvarer	I alt
Friheden bymidte	8	17	6	1	10	25
Hvidovrevejs butikstov	8	6	-	4	2	14
Hvidovre C	6	13	4	3	6	19
Kommunen i øvrigt	45	34	9	13	12	79
Kommunen i alt	67	70	19	21	30	137

Tabel 1.127 Bruttoareal 2016

Kommune	Dagligvarer	Udvalgsvarer	Beklædning	Boligudstyr	Øvrige udvalgsvarer	I alt
Friheden bymidte	5.500	2.900	900	300	1.700	8.400
Hvidovrevejs butikstov	4.700	1.500	-	1.100	400	6.200
Hvidovre C	5.200	3.800	1.500	1.000	1.300	9.000
Kommunen i øvrigt	18.500	9.300	1.100	5.700	2.500	27.800
Kommunen i alt	33.900	17.500	3.500	8.100	5.900	51.400

Udvikling

Tabel 1.128 Antal butikker 1998 - 2016

Kommune	Dagligvarer 1998	Dagligvarer 2016	Udvalgsvarer 1998	Udvalgsvarer 2016	I alt 1998	I alt 2016	Ændring 1998-2016
Friheden bymidte	5	8	17	17	22	25	3
Hvidovrevejs butikstov	14	8	21	6	35	14	-21
Hvidovre C	9	6	16	13	25	19	-6
Kommunen i øvrigt	59	45	40	34	99	79	-20
Kommunen i alt	87	67	94	70	181	137	-44

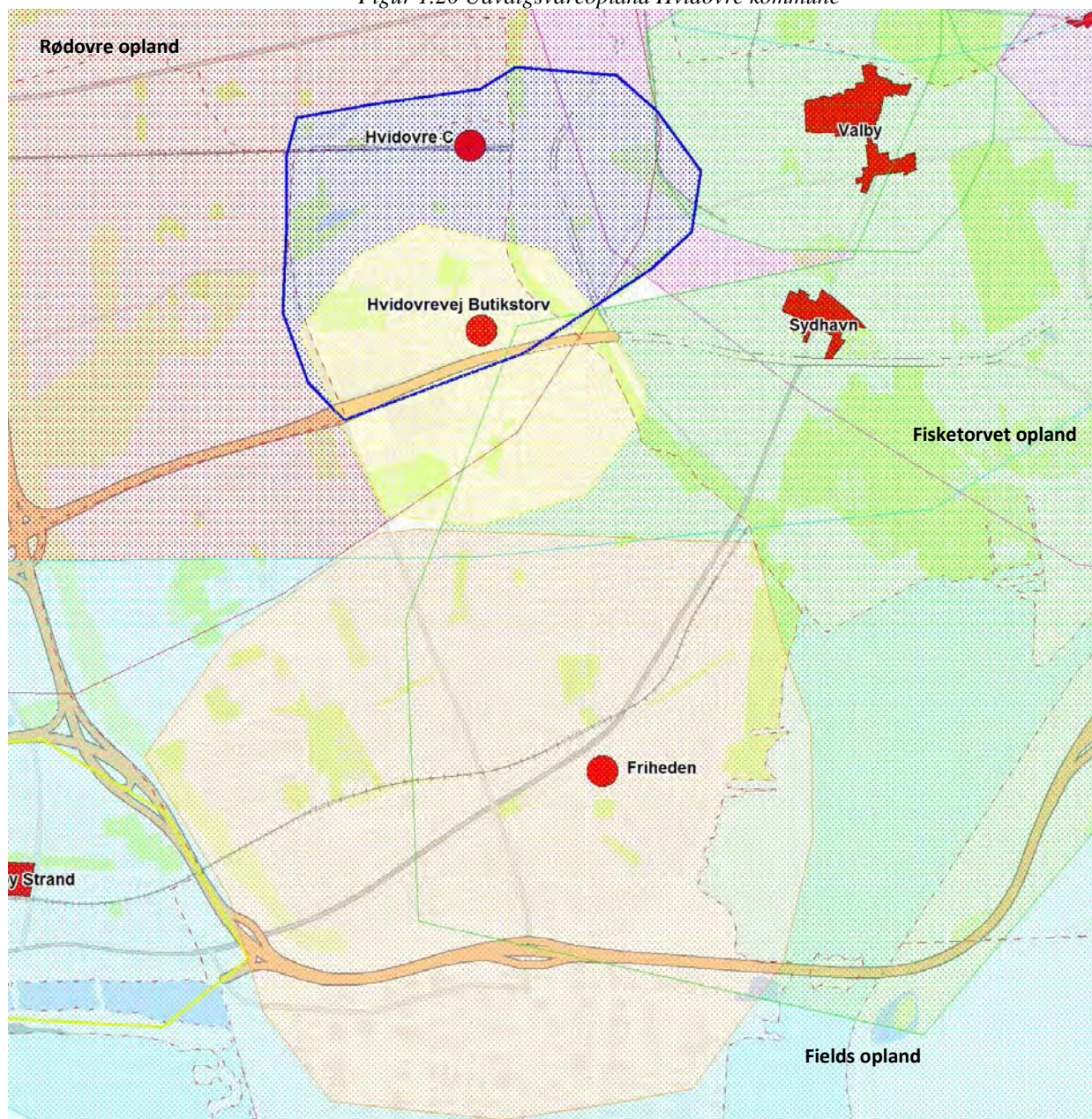
Tabel 1.129 Bruttoareal 1998 - 2016

Kommune	Dagligvarer 1998	Dagligvarer 2016	Udvalgsvarer 1998	Udvalgsvarer 2016	I alt 1998	I alt 2016	Ændring 1998-2016
Friheden bymidte	2.400	5.500	3.300	2.900	5.700	8.400	2.700
Hvidovrevejs butikstov	6.700	4.700	5.000	1.500	11.700	6.200	-5.500
Hvidovre C	7.000	5.200	5.300	3.800	12.300	9.000	-3.300
Kommunen i øvrigt	12.300	18.500	17.300	9.300	29.600	27.800	-1.800
Kommunen i alt	28.400	33.900	30.900	17.500	59.300	51.400	-7.900

Tabel 1.130 Omsætning og handelsbalance 1998 – 2016

Kommune	Daglig- varer 1998	Daglig- varer 2016	Udvalgs- varer 1998	Udvalgs- varer 2016	I alt 1998	I alt- 2016	Ændring 1998- 2016
Omsætning	979	1.302	454	586	1.433	1.888	455
Handelsbalance	104%	90%	59%	49%	90%	72%	-18%

Figur 1.20 Udvalgsvareopland Hvidovre kommune



Tabel 1.131 Antal indbyggere i det primære opland til bymidterne

	Indbyggertal 2016
Friheden bymidte	32.100
Hvidovrevejs butikstov	13.500
Hvidovre C	20.300

Høje Taastrup

Status

Tabel 1.132 Antal butikker 2016

Kommune	Daglig-varer	Udvalgs-varer	Beklædning	Boligudstyr	Øvrige udvalgs-varer	I alt
Høje Taastrup bym.	18	78	42	18	18	96
Hedehusene bym.	14	9	4	2	3	23
Taastrup bymidte	33	48	14	17	17	81
Aflast Høje Taastrup	-	6	-	2	4	6
Kommunen i øvrigt	23	17	5	6	6	40
Kommunen i alt	88	158	65	45	48	246

Tabel 1.133 Bruttoareal 2016

Kommune	Daglig-varer	Udvalgs-varer	Beklædning	Boligudstyr	Øvrige udvalgs-varer	I alt
Høje Taastrup bym.	26.700	61.200	19.200	32.100	9.900	87.900
Hedehusene bym.	3.300	1.500	400	600	500	4.800
Taastrup bymidte	9.100	10.200	2.500	4.500	3.200	19.300
Aflast Høje Taastrup	-	50.400	1.500	47.300	4.600	50.400
Kommunen i øvrigt	9.700	3.000				12.700
Kommunen i alt	48.800	126.300	23.600	84.500	18.200	175.100

Udvikling

Tabel 1.134 Antal butikker 1998 - 2016

Kommune	Daglig-varer 1998	Daglig-varer 2016	Udvalgs-varer 1998	Udvalgs-varer 2016	I alt 1998	I alt 2016	Ændring 1998-2016
Høje Taastrup bym.	16	18	75	78	91	96	5
Hedehusene bym.	13	14	15	9	28	23	-5
Taastrup bymidte	33	33	39	48	72	81	9
Aflast Høje Taastrup	-	-	7	6	7	6	-1
Kommunen i øvrigt	28	23	18	17	46	40	-6
Kommunen i alt	90	88	154	158	244	246	-2

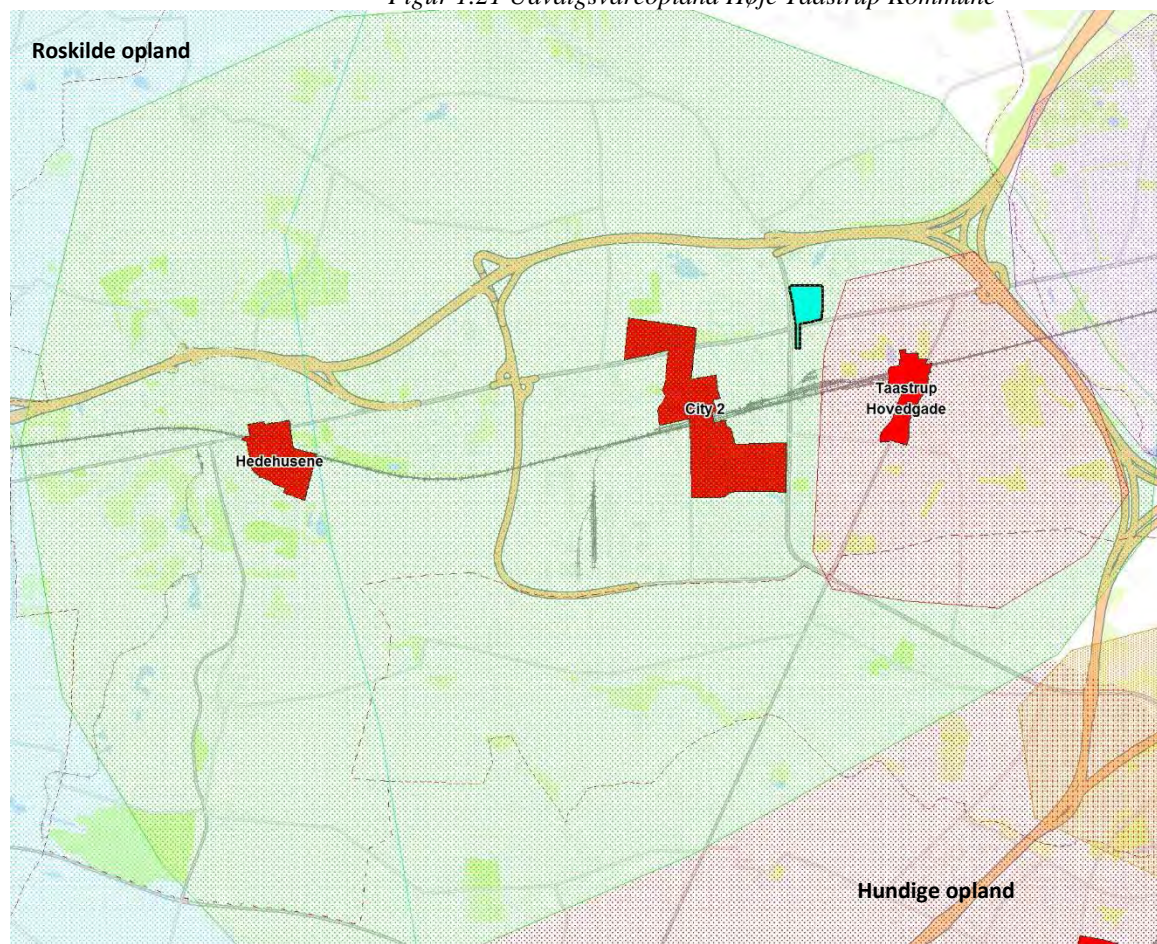
Tabel 1.135 Bruttoareal 1998 – 2016

Kommune	Daglig- varer 1998	Daglig- varer 2016	Udvalgs- varer 1998	Udvalgs- varer 2016	I alt 1998	I alt- 2016	Ændring 1998- 2016
Høje Taastrup bym.	21.100	26.700	49.200	61.200	70.300	87.900	17.600
Hedehusene bym.	3.100	3.300	2.300	1.500	5.400	4.800	600
Taastrup bymidte	8.600	9.100	8.400	10.200	17.000	19.300	2.300
Aflast Høje Taastrup	-	-	50.400	50.400	50.400	50.400	-
Kommunen i øvrigt	9.800	9.700	3.500	3.000	13.300	12.700	-600
Kommunen i alt	42.600	48.800	113.800	126.300	156.400	175.100	18.700

Tabel 1.136 Omsætning og handelsbalance 1998 – 2016

Kommune	Daglig- varer 1998	Daglig- varer 2016	Udvalgs- varer 1998	Udvalgs- varer 2016	I alt 1998	I alt- 2016	Ændring 1998- 2016
Omsætning	1.090	1.503	1.776	2.705	2.866	4.209	1.343
Handelsbalance	124%	112%	240%	218%	177%	164%	-13%

Figur 1.21 Udvalgs vareopland Høje Taastrup Kommune



Tabel 1.137 Antal indbyggere i det primære opland til bymidterne

	Indbyggertal 2016
Høje Taastrup bym.	50.900
Taastrup bymidte	20.00
Aflast Høje Taastrup	1.471.800

Hørsholm

Status

Tabel 1.138 Antal butikker 2016

Kommune	Daglig-varer	Udvalgs-varer	Beklædning	Boligudstyr	Øvrige udvalgs-varer	I alt
Hørsholm bymidte	22	74	34	23	17	96
Kommunen i øvrigt	37	47	13	18	16	84
Kommunen i alt	55	121	47	41	33	176

Tabel 1.139 Bruttoareal 2016

Kommune	Daglig-varer	Udvalgs-varer	Beklædning	Boligudstyr	Øvrige udvalgs-varer	I alt
Hørsholm bymidte	7.700	20.900	8.600	8.400	3.900	28.600
Kommunen i øvrigt	6.600	9.000	2.600	3.800	2.600	15.600
Kommunen i alt	14.300	29.900	11.200	12.200	6.500	44.200

Udvikling

Tabel 1.140 Antal butikker 1998 - 2016

Kommune	Daglig-varer 1998	Daglig-varer 2016	Udvalgs-varer 1998	Udvalgs-varer 2016	I alt 1998	I alt- 2016	Ændring 1998-2016
Hørsholm bymidte	23	22	77	74	100	96	-4
Kommunen i øvrigt	35	33	47	47	82	84	-2
Kommunen i alt	58	55	124	121	182	176	-6

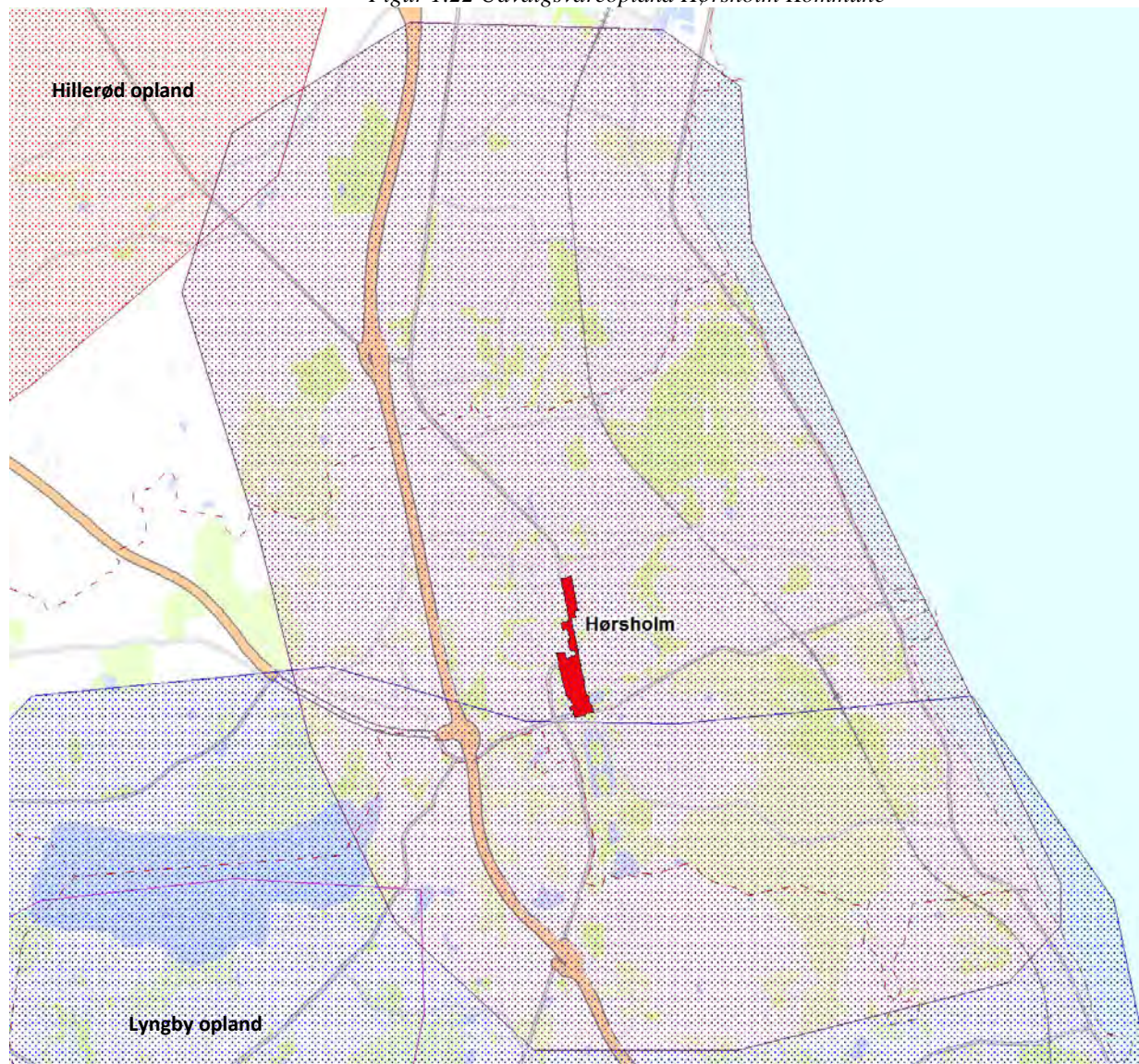
Tabel 1.141 Bruttoareal 1998 - 2016

Kommune	Daglig-varer 1998	Daglig-varer 2016	Udvalgs-varer 1998	Udvalgs-varer 2016	I alt 1998	I alt- 2016	Ændring 1998-2016
Hørsholm bymidte	10.900	7.700	18.300	20.900	29.200	28.600	-600
Kommunen i øvrigt	11.300	6.700	6.800	9.000	18.100	15.600	-2.500
Kommunen i alt	22.200	14.400	25.100	29.800	47.300	44.200	-3.100

Tabel 1.142 Omsætning og handelsbalance 1998 – 2016

Kommune	Daglig- varer 1998	Daglig- varer 2016	Udvalgs- varer 1998	Udvalgs- varer 2016	I alt 1998	I alt- 2016	Ændring 1998- 2016
Omsætning	731	1.008	544	931	1.275	1.939	664
Handelsbalance	103%	98%	103%	95%	103%	97%	-6%

Figur 1.22 Udvalgsvareopland Hørsholm Kommune



Tabel 1.143 Antal indbyggere i det primære opland til bymidten

	Indbyggertal 2016
Hørsholm bymidte	39.400

Ishøj

Status

Tabel 1.144 Antal butikker 2016

Kommune	Daglig- varer	Udvalgs- varer	Beklæd- ning	Bolig- udstyr	Øvrige udvalgs- varer	I alt
Ishøj bymidte	13	19	8	2	9	32
Kommunen i øvrigt	20	13	2	10	1	33
Kommunen i alt	33	32	10	12	10	65

Tabel 1.145 Bruttoareal 2016

Kommune	Daglig- varer	Udvalgs- varer	Beklæd- ning	Bolig- udstyr	Øvrige udvalgs- varer	I alt
Ishøj bymidte	24.200	4.100	1.900	600	1.600	28.300
Kommunen i øvrigt	8.500	32.000	200	30.900	900	40.500
Kommunen i alt	32.700	36.100	2.100	31.500	2.500	68.800

Udvikling

Tabel 1.146 Antal butikker 1998 - 2016

Kommune	Daglig- varer 1998	Daglig- varer 2016	Udvalgs- varer 1998	Udvalgs- varer 2016	I alt 1998	I alt- 2016	Ændring 1998- 2016
Ishøj bymidte	9	13	20	19	29	32	3
Kommunen i øvrigt	15	20	2	13	17	33	16
Kommunen i alt	24	33	22	32	46	65	19

Tabel 1.147 Bruttoareal 1998 – 2016

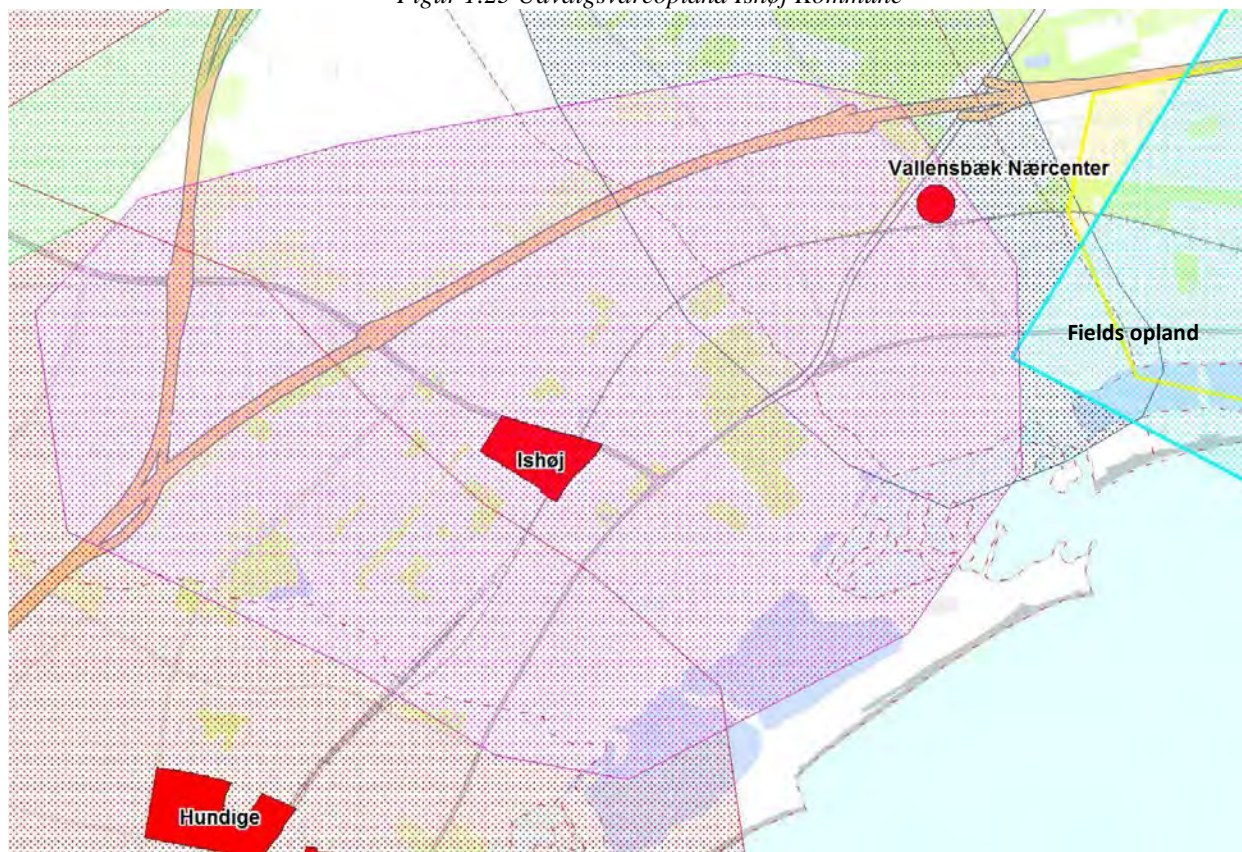
Kommune	Daglig- varer 1998	Daglig- varer 2016	Udvalgs- varer 1998	Udvalgs- varer 2016	I alt 1998	I alt- 2016	Ændring 1998- 2016
Ishøj bymidte	20.800	24.200	4.300	4.100	25.100	28.300	3.200
Kommunen i øvrigt	4.700	8.500	17.500	32.000	22.200	40.500	18.300
Kommunen i alt	25.500	32.700	21.800	36.100	47.300	68.800	21.500

Tabel 1.148 Omsætning og handelsbalance 1998 – 2016

Kommune	Daglig- varer 1998	Daglig- varer 2016	Udvalgs- varer 1998	Udvalgs- varer 2016	I alt 1998	I alt- 2016	Ændring 1998- 2016
Omsætning	*	690	*	978	1.417	1.668	251
Handelsbalance	*	127%	*	193%	208%	159%	-49%

*kan ikke vises pga. anonymitets hensyn

Figur 1.23 Udvalgs vareopland Ishøj Kommune



Tabel 1.149 Antal indbyggere i det primære opland til bymidten

	Indbyggertal 2016
Ishøj bymidte	28.100

København

Status

Tabel 1.150 Antal butikker 2016

Kommune	Dagligvarer	Udvalgsvarer	Beklædning	Boligudstyr	Øvrige udvalgsvarer	I alt
Middelalderbyen (City)	87	642	353	112	177	729
Fisketorvet	10	65	39	11	15	75
Østerbrog/ Ndr Frihavsg.	89	231	94	70	67	320
Nørrebrogade mv.	85	213	72	64	77	298
Vesterbrogade/Istedgade	83	214	77	59	78	297
Det centrale Valby	49	95	38	27	30	144
Vanløse bymidte	18	29	10	7	12	47
Brønshøj Torv mm	34	55	12	17	26	89
Husum Torv mm	18	27	7	14	6	45
Frederikssundsvej/Lygten	33	63	23	11	29	96
Amagerbrog/ AmagerCt	106	195	64	60	71	301
Ørestaden Fields	12	94	55	13	26	106
Kommunen i øvrigt	709	833	170	385	278	1.542
Kommunen i alt	1.333	2.756	1.014	850	892	4.089

*Incl Fælledvej og Ravnsborggade

Tabel 1.151 Bruttoareal 2016

Kommune	Dagligvarer	Udvalgsvarer	Beklædning	Boligudstyr	Øvrige udvalgsvarer	I alt
Middelalderbyen (City)	16.100	247.100	185.000	32.300	29.800	263.200
Fisketorvet	6.000	20.000	11.000	5.000	4.000	26.000
Østerbrog/ Ndr Frihavsg.	19.700	28.200	11.100	9.300	7.800	47.900
Nørrebrogade mv.	21.900	29.000	8.100	12.400	8.500	50.900
Vesterbrogade/Istedgade	20.400	30.300	9.300	12.000	9.000	50.700
Det centrale Valby	16.300	15.900	6.000	6.100	3.800	32.200
Vanløse bymidte	7.700	5.700	1.300	3.000	1.400	13.400
Brønshøj Torv mm	9.400	8.100	1.600	2.600	3.900	17.500
Husum Torv mm	12.800	7.100	1.500	5.200	400	19.900
Frederikssundsvej/Lygten	6.500	11.900	4.500	4.000	3.400	18.400
Amagerbrog/ AmagerCt	36.700	34.700	11.000	12.600	11.100	71.400
Ørestaden Fields	15.100	39.300	23.600	7.100	8.600	54.400
Kommunen i øvrigt	174.100	150.400	15.400	93.400	41.600	324.900
Kommunen i alt	362.700	627.700	289.400	205.000	133.300	990.400

*Incl Fælledvej og Ravnsborggade

Udvikling

Tabel 1.152 Antal butikker 1998 - 2016

Kommune	Daglig- varer 1998	Daglig- varer 2016	Udvalgs- varer 1998	Udvalgs- varer 2016	I alt 1998	I alt- 2016	Ændring 1998- 2016
Middelalderbyen (City)	101	87	654	642	755	729	-26
Fisketorvet	-	10	-	65	-	75	75
Østerbrog/ Ndr Frihavsg.	106	89	192	231	298	320	22
Nørrebrogade mv.	85	85	134	213	219	298	79
Vesterbrogade/Istedgade	98	83	209	214	307	297	-10
Det centrale Valby	59	49	86	95	145	144	-1
Vanløse bymidte	27	18	33	29	60	47	-13
Brønshøj Torv mm	33	34	48	55	81	89	8
Husum Torv mm	19	18	34	27	53	45	-9
Frederikssundsvej/Lygten	32	33	66	63	98	96	-2
Amagerbrog/ AmagerCt	115	106	236	195	351	301	-50
Ørestaden Fields	-	12	-	94	-	106	104
Kommunen i øvrigt	932	709	792	833	1.724	1.542	-182
Kommunen i alt	1.607	1.333	2.484	2.756	4.091	4.089	-2

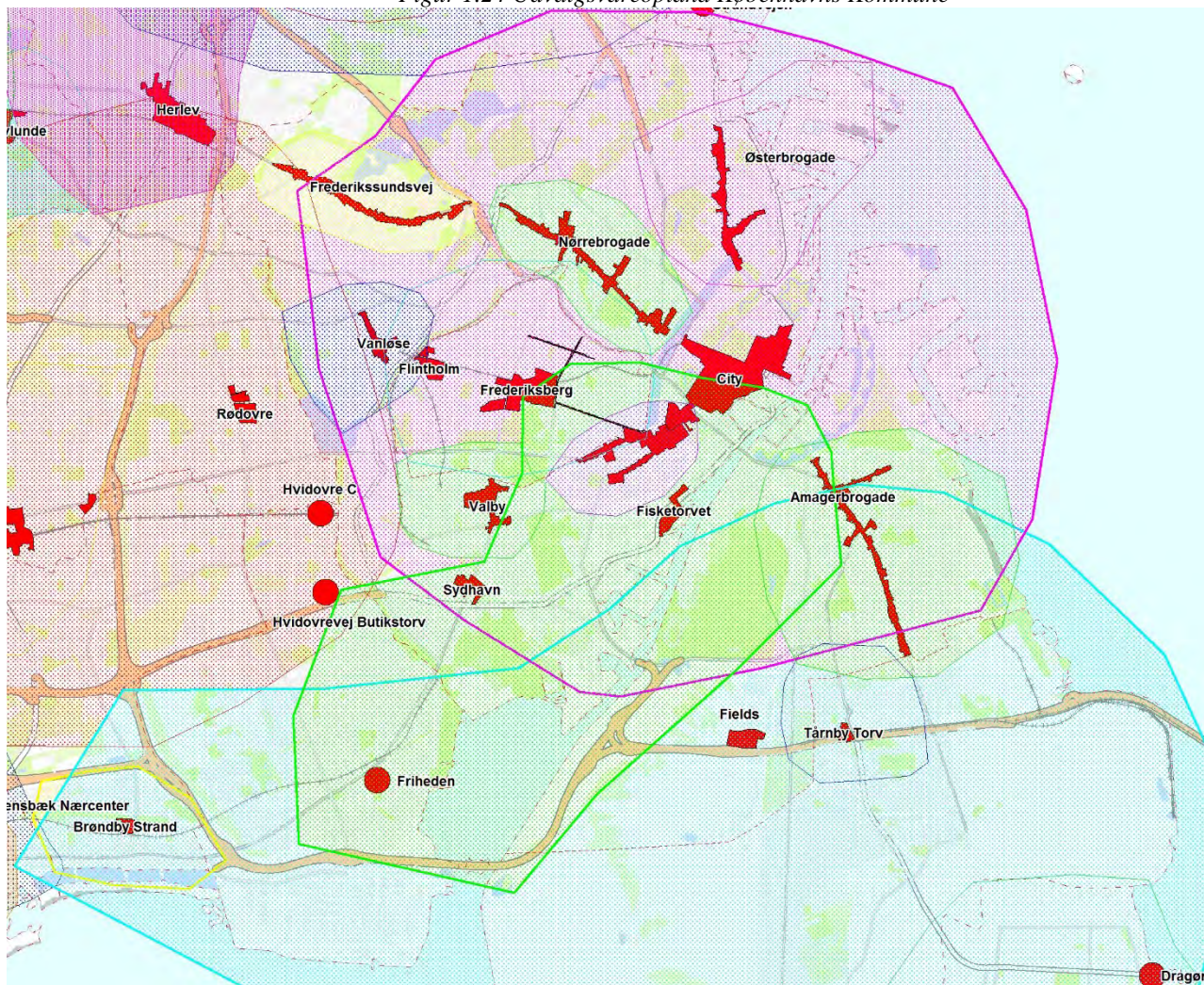
Tabel 1.153 Bruttoareal 1998 – 2016

Kommune	Daglig- varer 1998	Daglig- varer 2016	Udvalgs- varer 1998	Udvalgs- varer 2016	I alt 1998	I alt- 2016	Ændring 1998- 2016
Middelalderbyen (City)	17.700	16.100	243.200	247.100	260.900	263.200	2.300
Fisketorvet	-	6.000	-	20.000	-	26.000	26.000
Østerbrog/ Ndr Frihavsg.	18.800	19.700	26.200	28.200	45.000	47.900	2.900
Nørrebrogade mv.	19.700	21.900	25.900	29.000	45.600	50.900	5.300
Vesterbrogade/Istedgade	15.900	21.800	35.500	30.300	51.400	50.700	-700
Det centrale Valby	13.900	16.300	10.900	15.900	24.800	32.200	7.400
Vanløse bymidte	6.300	7.700	5.900	5.700	12.200	13.400	1.200
Brønshøj Torv mm	6.700	9.400	8.800	8.100	15.500	17.500	2.000
Husum Torv mm	10.800	12.800	13.300	7.100	24.100	19.900	-4.200
Frederikssundsvej/Lygten	5.800	6.500	17.300	11.900	23.100	18.400	-4.700
Amagerbrog/ AmagerCt	25.600	36.700	38.200	34.700	63.800	71.400	7.600
Ørestaden Fields	-	15.100	-	39.300	-	54.400	54.400
Kommunen i øvrigt	145.500	174.100	155.100	150.800	300.600	324.900	24.300
Kommunen i alt	286.700	362.700	580.300	627.700	867.000	990.400	123.400

Tabel 1.154 Omsætning og handelsbalance 1998 – 2016

Kommune	Daglig- varer 1998	Daglig- varer 2016	Udvalgs- varer 1998	Udvalgs- varer 2016	I alt 1998	I alt- 2016	Ændring 1998- 2016
Omsætning	10.680	16.682	10.472	20.354	21.152	37.036	15.884
Handelsbalance	107%	104%	145%	159%	123%	128%	+5%

Figur 1.24 Udvalgsvareopland Københavns Kommune



Tabel 1.155 Antal indbyggere i det primære opland til bymidterne

	Indbyggertal 2016
City	661.800
Fisketorvet	196.300
Østerbrogade	76.100
Nørrebrogade	93.500
Vesterbrogade	50.100
Det centrale Valby	32.500
Jernbane Allé	27.600
Frederikssundsvej ialt	25.600
Amagerbrogade	103.200
Ørestaden Fields	199.900

Køge

Status

Tabel 1.156 Antal butikker 2016

Kommune	Dagligvarer	Udvalgsvarer	Beklædning	Boligudstyr	Øvrige udvalgsvarer	I alt
Køge bymidte	42	135	64	31	40	177
Herfølge bymidte	9	4	1	1	2	13
Ølby bymidte	9	6	4	1	1	15
Borup bymidte	9	9	1	4	4	18
Bjæverskov bymidte	8	1	0	1	0	9
Kommunen i øvrigt	45	54	5	32	17	99
Kommunen i alt	122	209	75	70	64	331

Tabel 1.157 Bruttoareal 2016

Kommune	Dagligvarer	Udvalgsvarer	Beklædning	Boligudstyr	Øvrige udvalgsvarer	I alt
Køge bymidte	9.500	26.400	10.100	8.700	7.600	35.900
Herfølge bymidte	3.400	600	100	300	200	4.000
Ølby bymidte	5.800	1.900	1.200	300	400	7.700
Borup bymidte	3.500	1.000	100	600	300	4.500
Bjæverskov bymidte	3.500	1.000	-	1.000	-	4.500
Kommunen i øvrigt	15.700	33.800	1.600	24.300	7.900	49.500
Kommunen i alt	41.400	64.700	13.100	35.200	16.400	106.000

Udvikling

Tabel 1.158 Antal butikker 1998 - 2016

Kommune	Dagligvarer 1998	Dagligvarer 2016	Udvalgsvarer 1998	Udvalgsvarer 2016	I alt 1998	I alt 2016	Ændring 1998-2016
Køge bymidte	39	42	124	135	163	177	14
Herfølge bymidte	3	9	3	4	6	13	7
Ølby bymidte	7	9	2	6	9	15	6
Borup bymidte	12	9	15	9	27	18	-9
Bjæverskov bymidte	7	8	4	1	11	9	-2
Kommunen i øvrigt	55	45	46	54	101	99	-3
Kommunen i alt	123	122	194	209	317	331	14

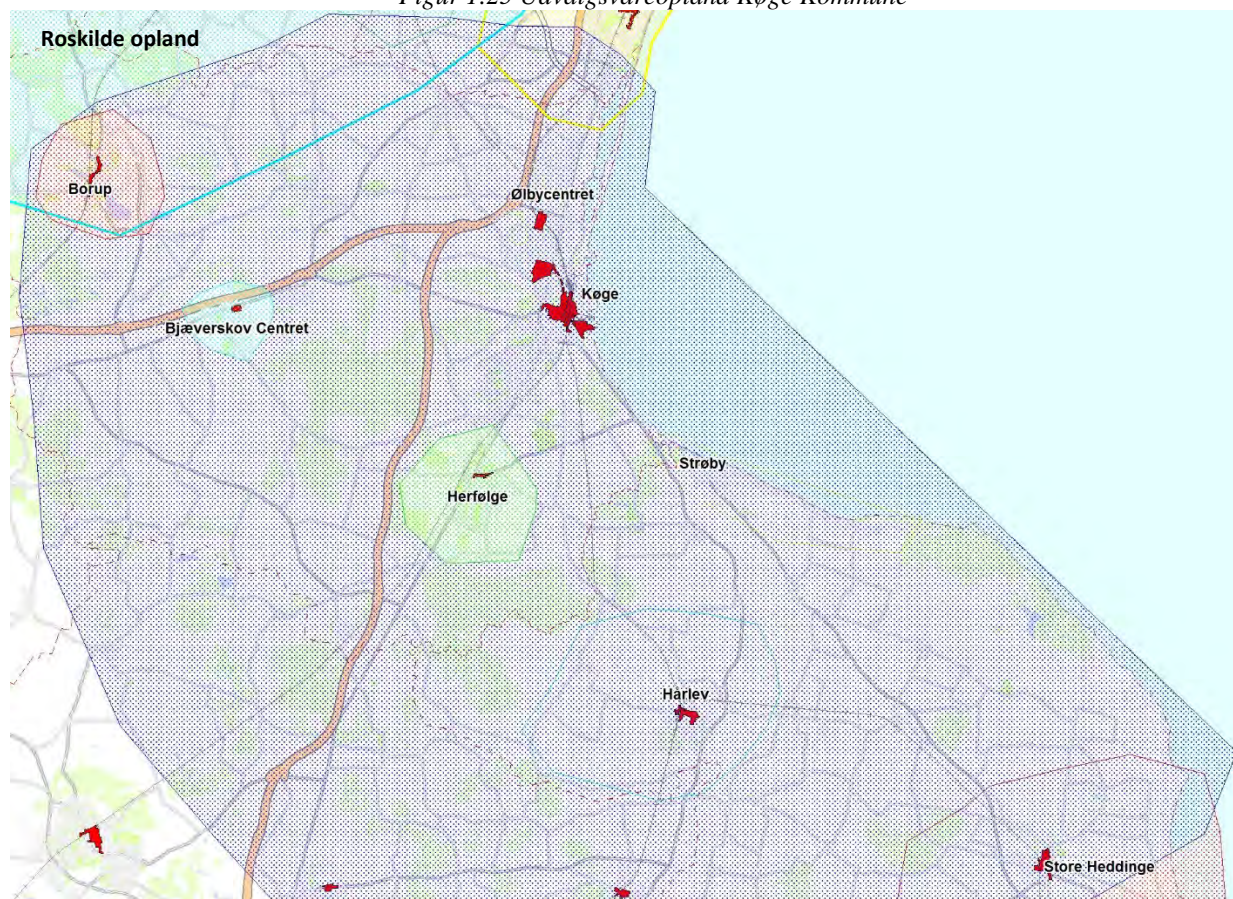
Tabel 1.159 Bruttoareal 1998 – 2016

Kommune	Daglig-varer 1998	Daglig-varer 2016	Udvalgs-varer 1998	Udvalgs-varer 2016	I alt 1998	I alt-2016	Ændring 1998-2016
Køge bymidte	9.700	9.500	23.000	26.400	32.700	35.900	3.200
Herfølge bymidte	1.900	3.400	300	600	2.200	4.000	1.800
Ølby bymidte	3.500	5.800	300	1.900	3.800	7.700	3.900
Borup bymidte	4.100	3.500	4.100	1.100	8.200	4.600	-3.600
Bjæverskov bymidte	3.500	3.500	2.100	1.000	5.600	4.500	-1.100
Kommunen i øvrigt	16.000	15.700	23.800	33.800	39.800	49.500	9.700
Kommunen i alt	38.700	41.400	53.600	64.600	92.300	106.000	13.700

Tabel 1.160 Omsætning og handelsbalance 1998 – 2016

Kommune	Daglig-varer 1998	Daglig-varer 2016	Udvalgs-varer 1998	Udvalgs-varer 2016	I alt 1998	I alt-2016	Ændring 1998-2016
Omsætning	1.221	1.575	838	1.460	2.059	3.035	976
Handelsbalance	108%	108%	107%	108%	108%	108%	0%

Figur 1.25 Udvalgsvareroplånd Køge Kommune



Tabel 1.161 Antal indbyggere i det primære opland til bymidterne

	Indbyggertal 2016
Køge bymidte	90.900
Herfølge bymidte	6.000
Borup bymidte	4.700
Bjæverskov bymidte	3.000

Lejre

Status

Tabel 1.162 Antal butikker 2016

Kommune	Daglig-varer	Udvalgs-varer	Beklæd-ning	Bolig-udstyr	Øvrige udvalgs-varer	I alt
Kirke Hvalsø bymidte	13	11	4	4	3	13
Kirke Hyllinge bymidte	5	1	-	1	-	5
Lejre-Allerslev bymidte	3	-	-	-	-	3
Kommunen i øvrigt	21	18	1	13	4	39
Kommunen i alt	42	30	5	18	7	72

Tabel 1.163 Bruttoareal 2016

Kommune	Daglig-varer	Udvalgs-varer	Beklæd-ning	Bolig-udstyr	Øvrige udvalgs-varer	I alt
Kirke Hvalsø bymidte	7.100	1.900	800	400	700	9.000
Kirke Hyllinge bymidte	3.000	300	-	300	-	3.300
Lejre-Allerslev bymidte	1.800	-	-	-	-	1.800
Kommunen i øvrigt	8.900	5.000	300	3.800	900	13.900
Kommunen i alt	20.800	7.200	1.100	4.500	1.600	28.000

Udvikling

Tabel 1.164 Antal butikker 1998 - 2016

Kommune	Daglig-varer 1998	Daglig-varer 2016	Udvalgs-varer 1998	Udvalgs-varer 2016	I alt 1998	I alt-2016	Ændring 1998-2016
Kirke Hvalsø bymidte	12	13	13	11	25	24	-1
Kirke Hyllinge bymidte	4	5	3	1	7	6	-1
Lejre-Allerslev bymidte	2	3	-	-	2	3	1
Kommunen i øvrigt	21	21	5	18	26	39	13
Kommunen i alt	39	42	21	30	60	72	12

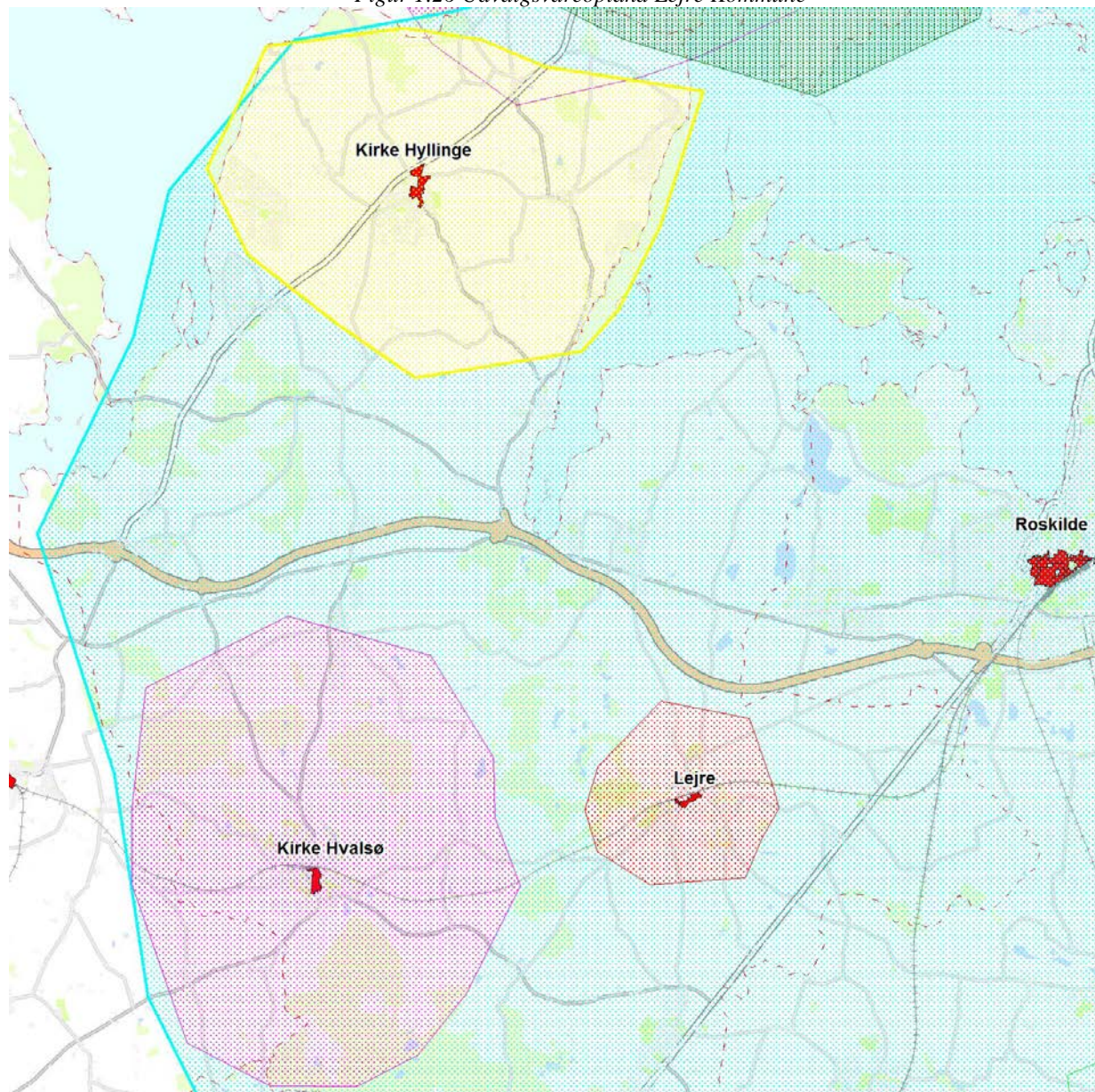
Tabel 1.165 Bruttoareal 1998 - 2016

Kommune	Daglig-varer 1998	Daglig-varer 2016	Udvalgs-varer 1998	Udvalgs-varer 2016	I alt 1998	I alt-2016	Ændring 1998-2016
Kirke Hvalsø bymidte	4.000	7.100	3.000	1.900	7.000	9.000	2.000
Kirke Hyllinge bymidte	1.600	3.000	600	300	2.200	3.300	1.100
Lejre-Allerslev bymidte	800	1.800			800	1.800	1.000
Kommunen i øvrigt	5.700	8.900	1.100	5.000	6.800	13.900	7.100
Kommunen i alt	12.100	20.800	4.700	7.200	16.800	28.000	11.200

Tabel 1.166 Omsætning og handelsbalance 1998 – 2016

Kommune	Daglig- varer 1998	Daglig- varer 2016	Udvalgs- varer 1998	Udvalgs- varer 2016	I alt 1998	I alt- 2016	Ændring 1998- 2016
Omsætning	352	643	115	105	467	748	281
Handelsbalance	69%	86%	27%	13%	50%	48%	-2%

Figur 1.26 Udvalgs vareopland Lejre Kommune



Tabel 1.167 Antal indbyggere i det primære opland til bymidterne

	Indbyggertal 2016
Kirke Hvalsø bymidte	6.800
Kirke Hyllinge bymidte	5.000
Lejre-Allerslev bymidte	2.600

Lyngby-Taarbæk

Status

Tabel 1.168 Antal butikker 2016

Kommune	Daglig-varer	Udvalgs-varer	Beklædning	Bolig-udstyr	Øvrige udvalgs-varer	I alt
Lyngby bymidte	32	231	98	68	65	263
Virum bymidte	14	10	1	3	6	24
Sorgenfri bymidte	9	6	2	1	3	15
Kommunen i øvrigt	47	21	6	9	6	68
Kommunen i alt	102	268	107	81	80	370

Tabel 1.169 Bruttoareal 2016

Kommune	Daglig-varer	Udvalgs-varer	Beklædning	Bolig-udstyr	Øvrige udvalgs-varer	I alt
Lyngby bymidte	15.500	103.300	44.800	41.300	17.200	118.800
Virum bymidte	5.400	1.000	100	400	500	6.400
Sorgenfri bymidte	3.400	1.200	300	400	500	4.600
Kommunen i øvrigt	13.000	4.200	800	2.300	1.100	17.200
Kommunen i alt	37.300	109.700	46.000	44.400	19.300	147.300

Udvikling

Tabel 1.170 Antal butikker 1998 - 2016

Kommune	Daglig-varer 1998	Daglig-varer 2016	Udvalgs-varer 1998	Udvalgs-varer 2016	I alt 1998	I alt- 2016	Ændring 1998-2016
Lyngby bymidte	46	32	204	231	250	263	13
Virum bymidte	13	14	9	10	22	24	2
Sorgenfri bymidte	9	9	8	6	17	15	-2
Kommunen i øvrigt	60	47	29	21	89	68	-21
Kommunen i alt	128	102	250	268	378	370	-8

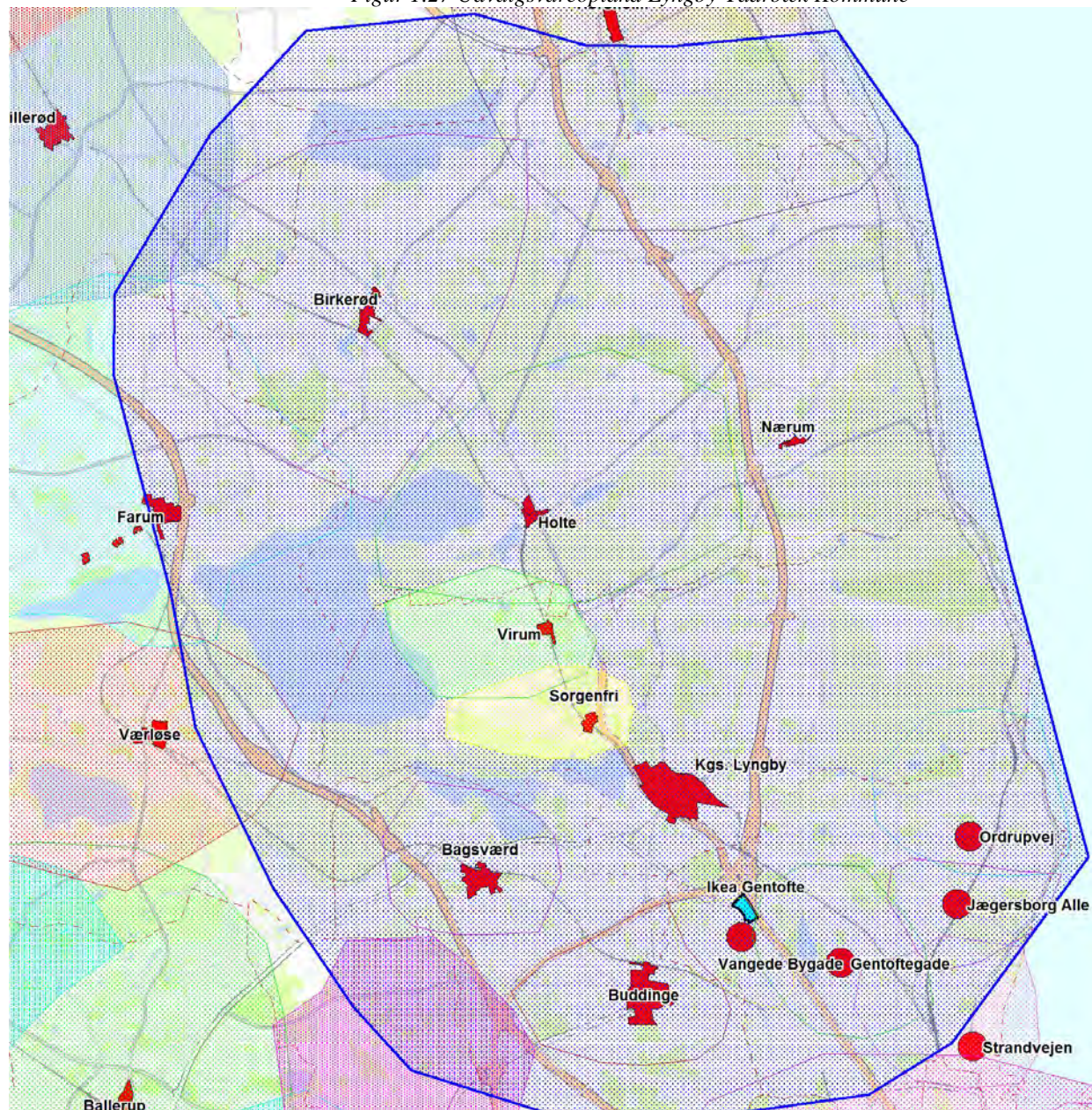
Tabel 1.171 Bruttoareal 1998 – 2016

Kommune	Daglig-varer 1998	Daglig-varer 2016	Udvalgs-varer 1998	Udvalgs-varer 2016	I alt 1998	I alt- 2016	Ændring 1998-2016
Lyngby bymidte	15.100	15.500	75.100	103.300	90.200	118.800	28.600
Virum bymidte	3.800	5.400	1.300	1.000	5.100	6.400	1.300
Sorgenfri bymidte	3.100	3.400	1.700	1.200	4.800	4.600	-200
Kommunen i øvrigt	13.700	13.000	800	4.200	14.500	17.200	-2.700
Kommunen i alt	35.700	37.300	78.900	109.700	114.600	147.000	32.400

Tabel 1.172 Omsætning og handelsbalance 1998 – 2016

Kommune	Daglig- varer 1998	Daglig- varer 2016	Udvalgs- varer 1998	Udvalgs- varer 2016	I alt 1998	I alt- 2016	Ændring 1998- 2016
Omsætning	1.310	1.997	2.229	3.277	3.539	5.274	1.735
Handelsbalance	111%	109%	222%	215%	162%	160%	-2%

Figur 1.27 Udvalgsvareopland Lyngby-Taarbæk Kommune



Tabel 1.173 Antal indbyggere i det primære opland til bymidterne

	Indbyggertal 2016
Lyngby bymidte	261.300
Virum bymidte	14.100
Sorgenfri bymidte	7.000

Roskilde

Status

Tabel 1.174 Antal butikker 2016

Kommune	Daglig- varer	Udvalgs- varer	Beklæd- ning	Bolig- udstyr	Øvrige udvalgs- varer	I alt
Roskilde by**	87	253	105	*	148	340
Trekroner bymidte	1	-	-	-	-	1
Kommunen i øvrigt	25	14	4	*	10	39
Kommunen i alt	113	267	109	*	158	380

*Boligudstyr indgår i øvrige udvalgsvarer

** Roskilde by er hele Roskilde byområde.

Tabel 1.175 Bruttoareal 2016

Kommune	Daglig- varer	Udvalgs- varer	Beklæd- ning	Bolig- udstyr	Øvrige udvalgs- varer	I alt
Roskilde by	47.600	98.100	26.900	*	71.200	145.700
Trekroner bymidte	1.500	-	-	-	-	1.500
Kommunen i øvrigt	18.200	5.200	1.300	*	3.900	23.400
Kommunen i alt	67.300	103.300	28.200	*	75.100	170.600

Udvikling

Tabel 1.176 Antal butikker 1998 - 2016

Kommune	Daglig- varer 1998	Daglig- varer 2016	Udvalgs- varer 1998	Udvalgs- varer 2016	I alt 1998	I alt- 2016	Ændring 1998- 2016
Roskilde bymidte*	45	**	157	**	202	250	48
Trekroner bymidte	0	1	0	0	0	1	1
Kommunen i øvrigt	100	*	129	*	229	129	-100
Kommunen i alt	145	113	286	267	431	380	-51

* Incl. Ro's Torv

** Ej opgjort

Tabel 1.177 Bruttoareal 1998 - 2016

Kommune	Daglig- varer 1998	Daglig- varer 2016	Udvalgs- varer 1998	Udvalgs- varer 2016	I alt 1998	I alt- 2016	Ændring 1998- 2016
Roskilde bymidte*	18.500	**	32.500	**	51.000	95.000	44.000
Trekroner bymidte		1.500		-	-	1.500	1.500
Kommunen i øvrigt	83.600	**	64.100	**	147.700	74.100	-73.600
Kommunen i alt	102.100	67.300	96.600	103.300	198.700	170.600	-28.100

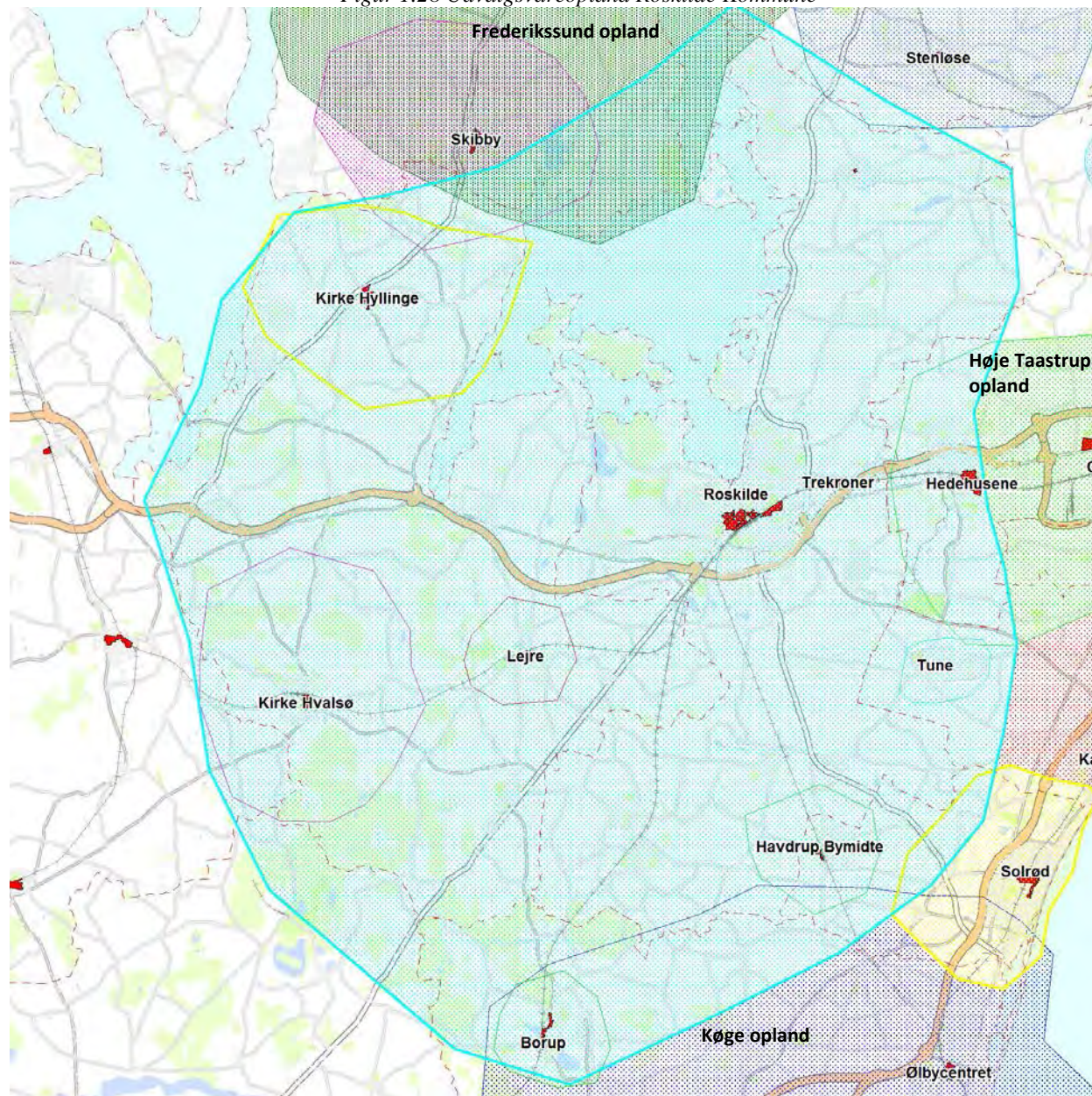
* Incl. Ro's Torv

** Ej opgjort

Tabel 1.178 Omsætning og handelsbalance 1998 – 2016

Kommune	Daglig- varer 1998	Daglig- varer 2016	Udvalgs- varer 1998	Udvalgs- varer 2016	I alt 1998	I alt- 2016	Ændring 1998- 2016
Omsætning	1.574	2.095	1.525	2.433	3.099	4.528	1.429
Handelsbalance	101%	96%	125%	147%	111%	114%	3%

Figur 1.28 Udvalgs vareopland Roskilde Kommune



Tabel 1.179 Antal indbyggere i det primære opland til bymidten

	Indbyggertal 2016
Roskilde bymidte	142.300

Rudersdal

Status

Tabel 1.180 Antal butikker 2016

Kommune	Daglig-varer	Udvalgs-varer	Beklædning	Bolig-udstyr	Øvrige udvalgs-varer	I alt
Birkerød bymidte	26	35	13	10	12	61
Holte bymidte	18	38	13	14	11	56
Nærum bymidte	12	18	5	5	8	30
Nærumvænge Torv	24	25	9	11	5	49
Kommunen i alt	80	116	40	40	36	196

Tabel 1.181 Bruttoareal 2016

Kommune	Daglig-varer	Udvalgs-varer	Beklædning	Bolig-udstyr	Øvrige udvalgs-varer	I alt
Birkerød bymidte	8.700	10.000	2.400	5.000	2.600	18.700
Holte bymidte	6.700	5.800	1.800	2.400	1.600	12.500
Nærum bymidte	4.800	3.400	900	800	1.700	8.200
Kommunen i øvrigt	10.500	3.700	1.100	2.000	600	14.200
Kommunen i alt	30.700	22.900	6.200	10.200	6.500	53.600

Udvikling

Tabel 1.182 Antal butikker 1998 - 2016

Kommune	Daglig-varer 1998	Daglig-varer 2016	Udvalgs-varer 1998	Udvalgs-varer 2016	I alt 1998	I alt 2016	Ændring 1998-2016
Birkerød bymidte	19	26	33	35	52	61	9
Holte bymidte	19	18	30	38	49	56	7
Nærum bymidte	10	12	19	18	29	30	1
Kommunen i øvrigt	51	24	41	25	92	49	-43
Kommunen i alt	99	80	123	116	222	196	-26

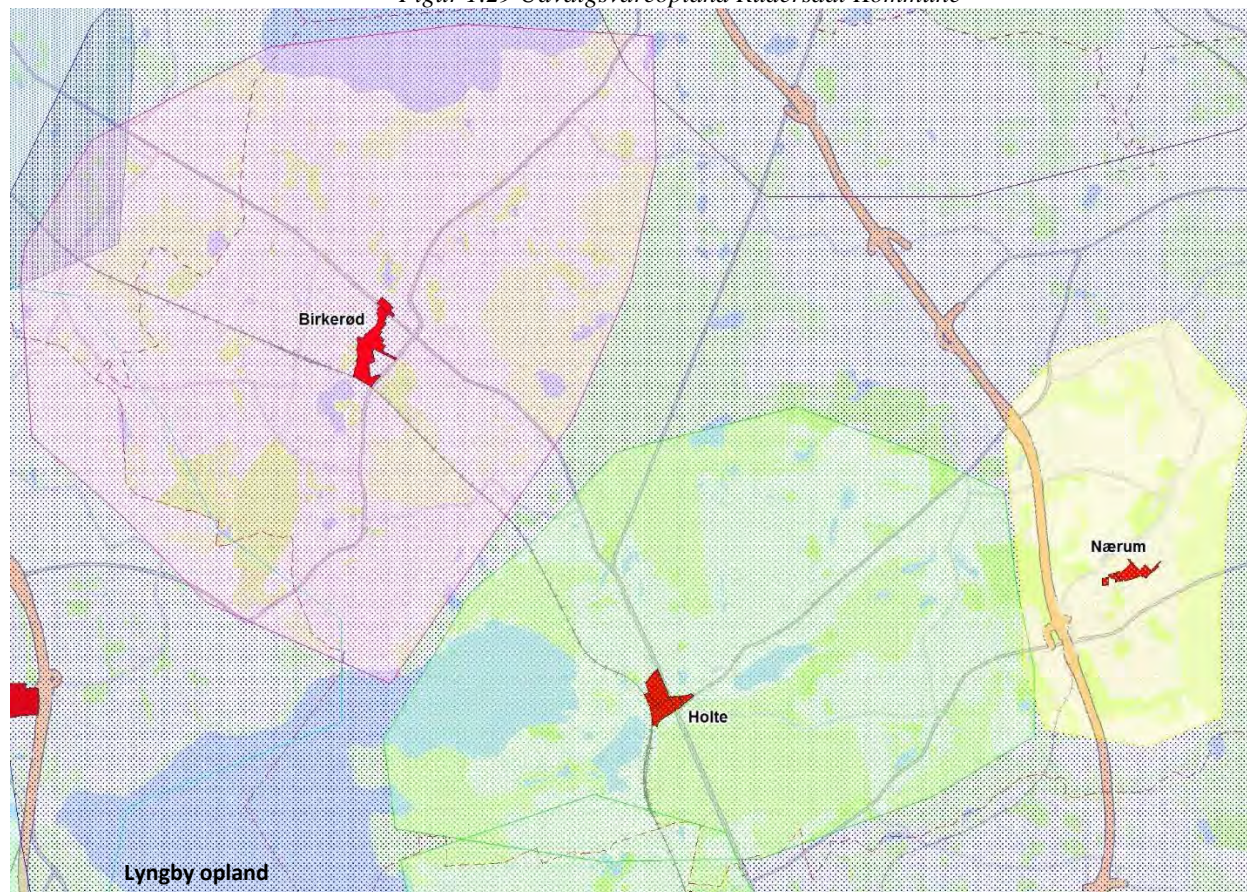
Tabel 1.183 Bruttoareal 1998 – 2016

Kommune	Daglig-varer 1998	Daglig-varer 2016	Udvalgs-varer 1998	Udvalgs-varer 2016	I alt 1998	I alt 2016	Ændring 1998-2016
Birkerød bymidte	5.900	8.700	6.600	10.000	12.500	18.700	6.200
Holte bymidte	6.500	6.700	5.600	5.800	12.100	12.500	400
Nærum bymidte	4.400	4.800	2.400	3.400	6.800	8.200	1.400
Kommunen i øvrigt	13.400	10.500	15.000	3.700	28.400	14.200	14.200
Kommunen i alt	30.200	30.700	29.600	22.900	59.800	53.600	-6.200

Tabel 1.184 Omsætning og handelsbalance 1998 – 2016

Kommune	Daglig- varer 1998	Daglig- varer 2016	Udvalgs- varer 1998	Udvalgs- varer 2016	I alt 1998	I alt- 2016	Ændring 1998- 2016
Omsætning	1.131	1.501	465	612	1.596	2.113	517
Handelsbalance	84%	86%	39%	34%	63%	59%	-4%

Figur 1.29 Udvalgsvareopland Rudersdal Kommune



Tabel 1.185 Antal indbyggere i det primære opland til bymidterne

	Indbyggertal 2016
Birkerød bymidte	21.500
Holte bymidte	15.100
Nærum bymidte	7.800

Rødovre

Status

Tabel 1.186 Antal butikker 2016

Kommune	Daglig- varer	Udvalgs- varer	Beklæd- ning	Bolig- udstyr	Øvrige udvalgs- varer	I alt
Rødovre bymidte	19	86	48	17	21	105
Kommunen i øvrigt	44	55	4	27	24	99
Kommunen i alt	63	141	52	44	45	212

Tabel 1.187 Bruttoareal 2016

Kommune	Daglig- varer	Udvalgs- varer	Beklæd- ning	Bolig- udstyr	Øvrige udvalgs- varer	I alt
Rødovre bymidte	13.000	36.300	21.800	5.800	8.700	49.300
Kommunen i øvrigt	14.800	31.100	1.300	14.900	14.900	45.900
Kommunen i alt	27.800	67.400	23.100	20.700	23.600	95.200

Udvikling

Tabel 1.188 Antal butikker 1998 - 2016

Kommune	Daglig- varer 1998	Daglig- varer 2016	Udvalgs- varer 1998	Udvalgs- varer 2016	I alt 1998	I alt- 2016	Ændring 1998- 2016
Rødovre bymidte	15	19	49	86	64	105	41
Kommunen i øvrigt	59	44	40	55	99	99	0
Kommunen i alt	74	63	89	141	163	204	41

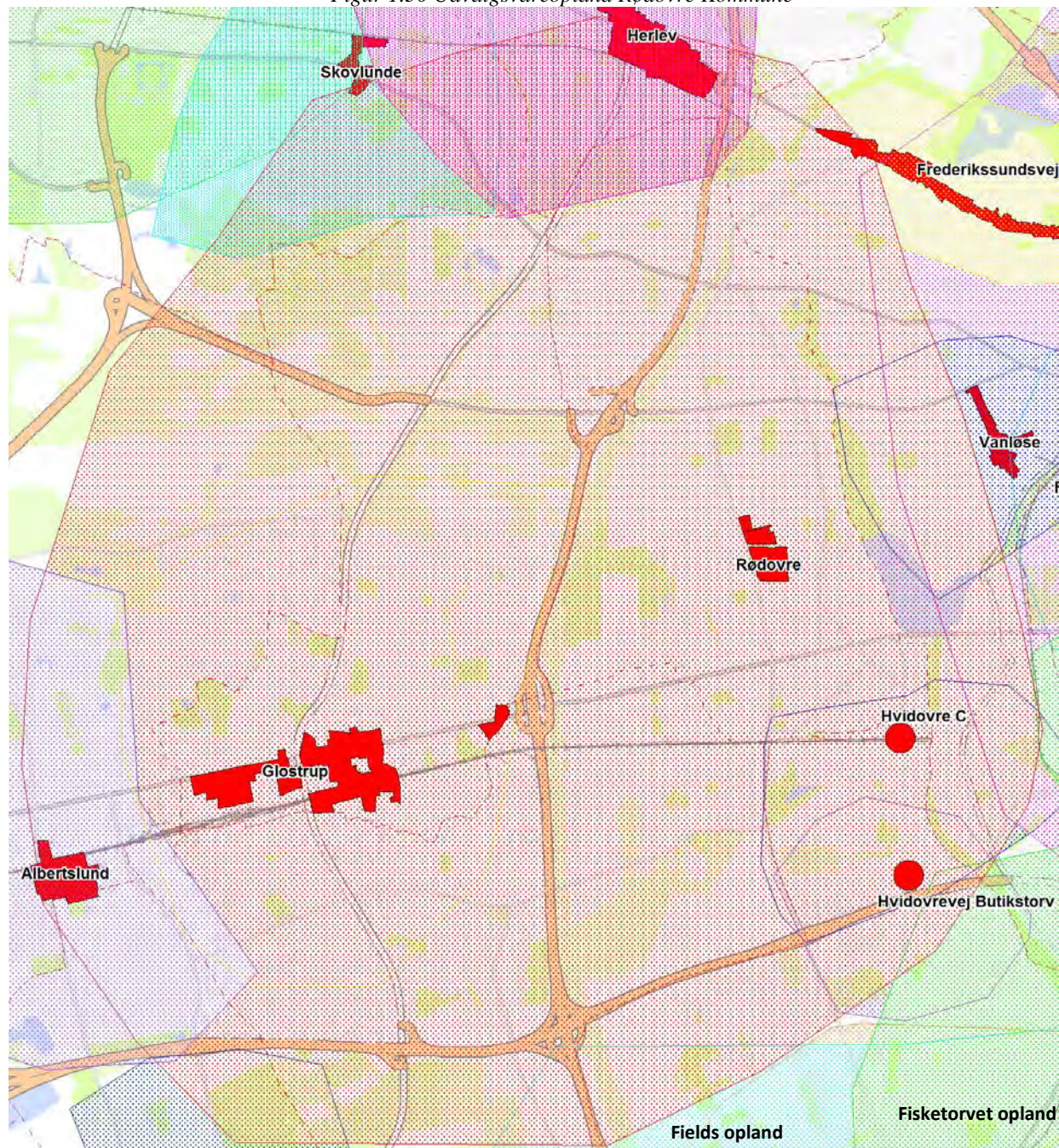
Tabel 1.189 Bruttoareal 1998 - 2016

Kommune	Daglig- varer 1998	Daglig- varer 2016	Udvalgs- varer 1998	Udvalgs- varer 2016	I alt 1998	I alt- 2016	Ændring 1998- 2016
Rødovre bymidte	11.600	13.000	20.400	36.300	32.000	49.300	17.300
Kommunen i øvrigt	11.500	14.800	18.600	31.100	30.100	45.900	15.800
Kommunen i alt	23.100	27.800	39.000	67.400	62.100	95.200	33.100

Tabel 1.190 Omsætning og handelsbalance 1998 – 2016

Kommune	Daglig- varer 1998	Daglig- varer 2016	Udvalgs- varer 1998	Udvalgs- varer 2016	I alt 1998	I alt- 2016	Ændring 1998- 2016
Omsætning	805	1.326	924	1.809	1.729	3.135	1.406
Handelsbalance	115%	121%	162%	194%	136%	155%	19%

Figur 1.30 Udvalgs vareopland Rødovre Kommune



Tabel 1.191 Antal indbyggere i det primære opland til bymidten

	Indbyggertal 2016
Rødovre bymidte	163.100

Solrød

Status

Tabel 1.192 Antal butikker 2016

Kommune	Daglig- varer	Udvalgs- varer	Beklæd- ning	Bolig- udstyr	Øvrige udvalgs- varer	I alt
Solrød bymidte	16	24	11	4	9	40
Havdrup	7	3	2	1	-	10
Kommunen i øvrigt	9	11	3	2	6	20
Kommunen i alt	32	38	16	7	15	70

Tabel 1.193 Bruttoareal 2016

Kommune	Daglig- varer	Udvalgs- varer	Beklæd- ning	Bolig- udstyr	Øvrige udvalgs- varer	I alt
Solrød bymidte	7.600	4.500	2.200	1.100	1.200	12.100
Havdrup	3.700	300	200	100	-	4.000
Kommunen i øvrigt	2.600	3.100	200	1.300	1.600	5.700
Kommunen i alt	13.900	7.900	2.600	2.500	2.800	21.800

Udvikling

Tabel 1.194 Antal butikker 1998 - 2016

Kommune	Daglig- varer 1998	Daglig- varer 2016	Udvalgs- varer 1998	Udvalgs- varer 2016	I alt 1998	I alt- 2016	Ændring 1998- 2016
Solrød bymidte	12	16	18	24	30	40	10
Havdrup	5	7	3	3	8	10	2
Kommunen i øvrigt	14	9	12	11	26	20	-6
Kommunen i alt	31	32	33	38	64	70	6

Tabel 1.195 Bruttoareal 1998 - 2016

Kommune	Daglig- varer 1998	Daglig- varer 2016	Udvalgs- varer 1998	Udvalgs- varer 2016	I alt 1998	I alt- 2016	Ændring 1998- 2016
Solrød bymidte	4.700	7.600	3.600	4.500	8.300	12.100	3.800
Havdrup	2.400	3.700	200	300	2.600	4.000	1.400
Kommunen i øvrigt	1.700	2.600	3.200	3.100	4.900	5.700	800
Kommunen i alt	8.800	13.900	7.000	7.900	15.800	21.800	6.000

Tabel 1.196 Omsætning og handelsbalance 1998 – 2016

Kommune	Daglig- varer 1998	Daglig- varer 2016	Udvalgs- varer 1998	Udvalgs- varer 2016	I alt 1998	I alt- 2016	Ændring 1998- 2016
Omsætning	349	621	96	172	445	793	348
Handelsbalance	81%	89%	27%	33%	56%	64%	8%

Figur 1.31 Udvalgs vareopland Solrød Kommune



Tabel 1.197 Antal indbyggere i det primære opland til bymidterne

	Indbyggertal 2016
Solrød bymidte	18.200
Havdrup	4.400

Tårnby

Status

Tabel 1.198 Antal butikker 2016

Kommune	Daglig-varer	Udvalgs-varer	Beklædning	Bolig-udstyr	Øvrige udvalgs-varer	I alt
Tårnby bymidte	4	8	3	2	3	12
Kommunen i øvrigt	41	37	6	19	12	78
Kommunen i alt	45	45	9	21	15	90

Tabel 1.199 Bruttoareal 2016

Kommune	Daglig-varer	Udvalgs-varer	Beklædning	Bolig-udstyr	Øvrige udvalgs-varer	I alt
Tårnby bymidte	3.200	1.400	400	600	400	4.600
Kommunen i øvrigt	14.700	16.500	500	12.700	3.200	31.200
Kommunen i alt	17.900	17.900	900	13.300	3.600	35.800

Udvikling

Tabel 1.200 Antal butikker 1998 - 2016

Kommune	Daglig-varer 1998	Daglig-varer 2016	Udvalgs-varer 1998	Udvalgs-varer 2016	I alt 1998	I alt- 2016	Ændring 1998-2016
Tårnby bymidte	4	4	9	8	13	12	-1
Kommunen i øvrigt	71	41	38	37	109	78	-31
Kommunen i alt	75	45	47	45	122	90	-32

Tabel 1.201 Bruttoareal 1998 - 2016

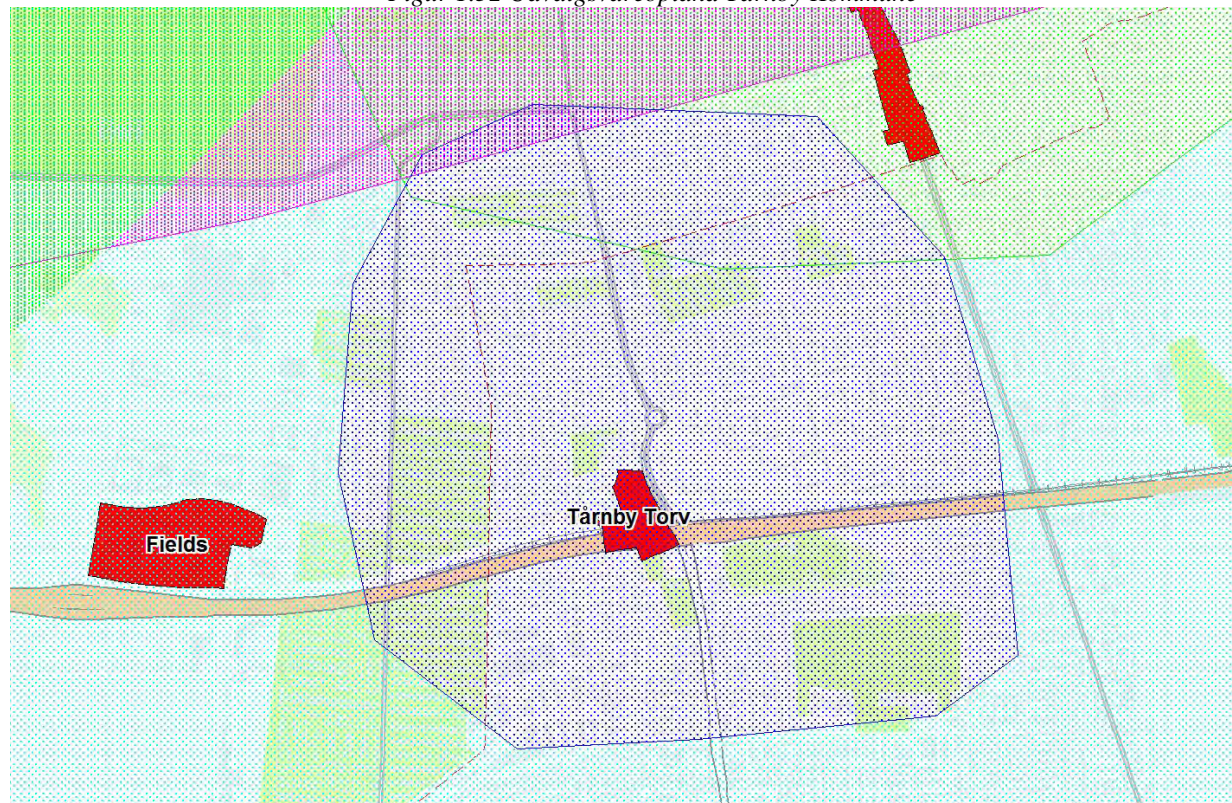
Kommune	Daglig-varer 1998	Daglig-varer 2016	Udvalgs-varer 1998	Udvalgs-varer 2016	I alt 1998	I alt- 2016	Ændring 1998-2016
Tårnby bymidte	3.000	3.200	1.800	1.400	4.800	4.600	-200
Kommunen i øvrigt	17.600	14.700	12.000	16.500	29.600	31.200	1.600
Kommunen i alt	20.600	17.900	13.800	17.900	34.400	35.800	1.400

Tabel 1.202 Omsætning og handelsbalance 1998 – 2016

Kommune	Daglig- varer 1998	Daglig- varer 2016	Udvalgs- varer 1998	Udvalgs- varer 2016	I alt 1998	I alt- 2016	Ændring 1998- 2016
Omsætning	-	891	-	466	897	1.357	460
Handelsbalance	*	71%	*	43%	62%	58%	-4%

*ej oplyst

Figur 1.32 Udvalgsvareopland Tårnby Kommune



Tabel 1.203 Antal indbyggere i det primære opland til bymidten

	Indbyggertal 2016
Tårnby bymidte	14.600

Vallensbæk

Status

Tabel 1.204 Antal butikker 2016

Kommune	Daglig- varer	Udvalgs- varer	Beklæd- ning	Bolig- udstyr	Øvrige udvalgs- varer	I alt
Vallensbæk bymidte	9	3	*	*	*	12
Kommunen i øvrigt	4	8	*	*	*	12
Kommunen i alt	13	11	*	*	*	24

* Data ej tilgængelig

Tabel 1.205 Bruttoareal 2016

Kommune	Daglig- varer	Udvalgs- varer	Beklæd- ning	Bolig- udstyr	Øvrige udvalgs- varer	I alt
Vallensbæk bymidte	3.700	300	*	*	*	4.000
Kommunen i øvrigt	1.100	7.600	*	*	*	8.700
Kommunen i alt	4.800	7.900	*	*	*	12.700

* Data ej tilgængelig

Udvikling

Tabel 1.206 Antal butikker 1998 - 2016

Kommune	Daglig- varer 1998	Daglig- varer 2016	Udvalgs- varer 1998	Udvalgs- varer 2016	I alt 1998	I alt- 2016	Ændring 1998- 2016
Vallensbæk bymidte	6	9	1	3	7	12	5
Kommunen i øvrigt	5	4	4	8	9	12	3
Kommunen i alt	11	13	5	11	16	24	8

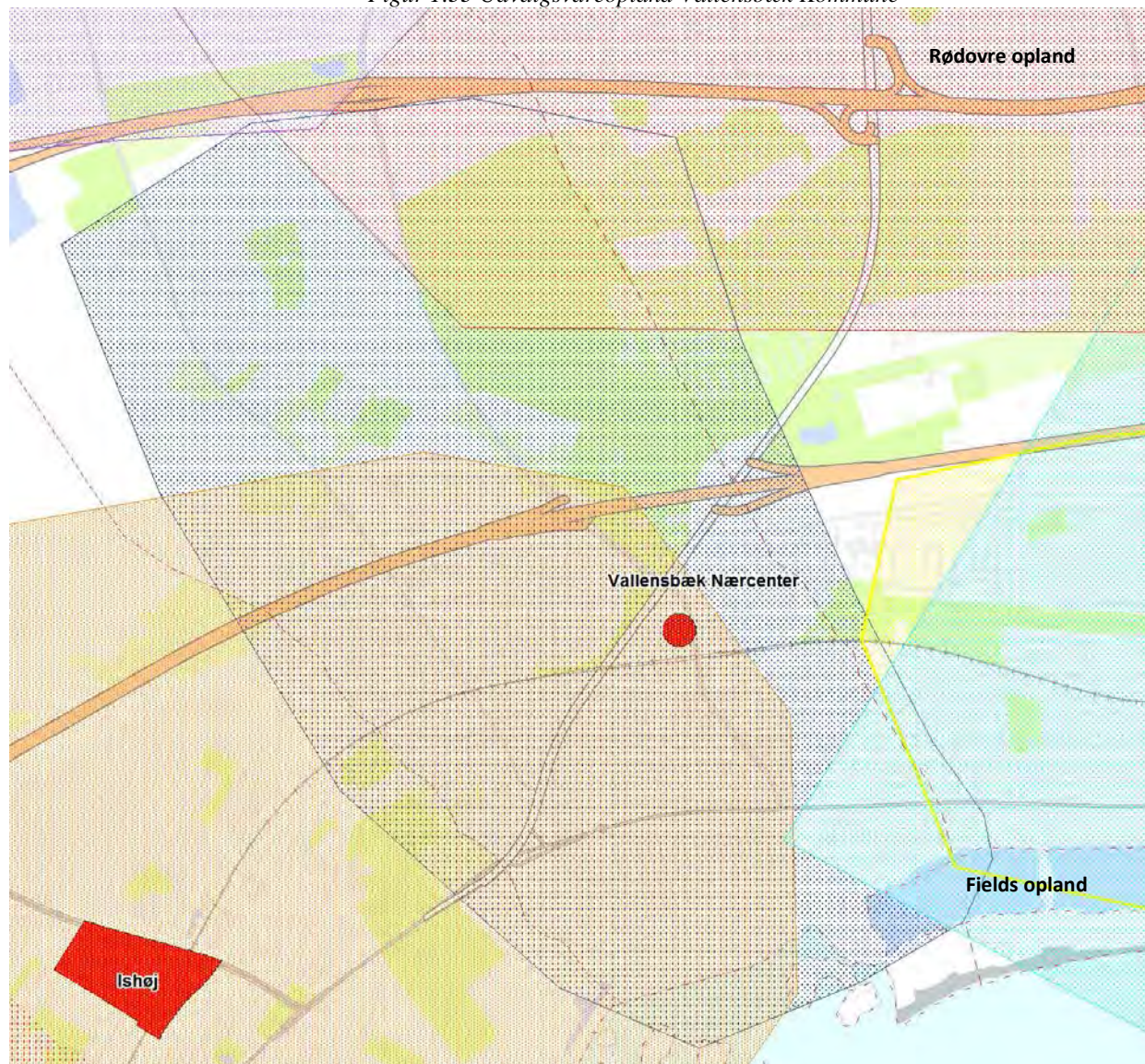
Tabel 1.207 Bruttoareal 1998 - 2016

Kommune	Daglig- varer 1998	Daglig- varer 2016	Udvalgs- varer 1998	Udvalgs- varer 2016	I alt 1998	I alt- 2016	Ændring 1998- 2016
Vallensbæk bymidte	1.900	3.700	100	300	2.000	4.000	2.000
Kommunen i øvrigt	1.100	1.100	3.400	7.600	4.500	8.700	4.200
Kommunen i alt	3.000	4.800	3.500	7.900	6.500	12.700	6.200

Tabel 1.208 Omsætning og handelsbalance 1998 – 2016

Kommune	Daglig- varer 1998	Daglig- varer 2016	Udvalgs- varer 1998	Udvalgs- varer 2016	I alt 1998	I alt- 2016	Ændring 1998- 2016
Omsætning	96	230	29	71	125	301	176
Handelsbalance	39%	58%	13%	17%	27%	36%	9%

Figur 1.33 Udvalgsvareopland Vallensbæk Kommune



Tabel 1.209 Antal indbyggere i det primære opland til bymidten

	Indbyggertal 2016
Vallensbæk bymidte	10.500

Stevns

Status

Tabel 1.210 Antal butikker 2016

Kommune	Dagligvarer	Udvalgsvarer	Beklædning	Boligudstyr	Øvrige udvalgsvarer	I alt
Strøby Egede bymidte	5	2	1	-	1	7
Hårlev bymidte	6	5	2	-	3	11
Store Heddinge bymi.	15	23	11	6	6	38
Kommunen i øvrigt	18	14	-	8	6	32
Kommunen i alt	44	44	14	14	16	88

* Data ej tilgængelig

Tabel 1.211 Bruttoareal 2016

Kommune	Dagligvarer	Udvalgsvarer	Beklædning	Boligudstyr	Øvrige udvalgsvarer	I alt
Strøby Egede bymidte	1.500	100	100	-	< 50	1.600
Hårlev bymidte	3.300	600	300	-	300	3.900
Store Heddinge bymi.	6.000	5.900	4.000	1.100	800	11.900
Kommunen i øvrigt	5.200	4.400	-	2.400	2.000	9.600
Kommunen i alt	16.000	11.000	4.400	3.500	3.100	27.000

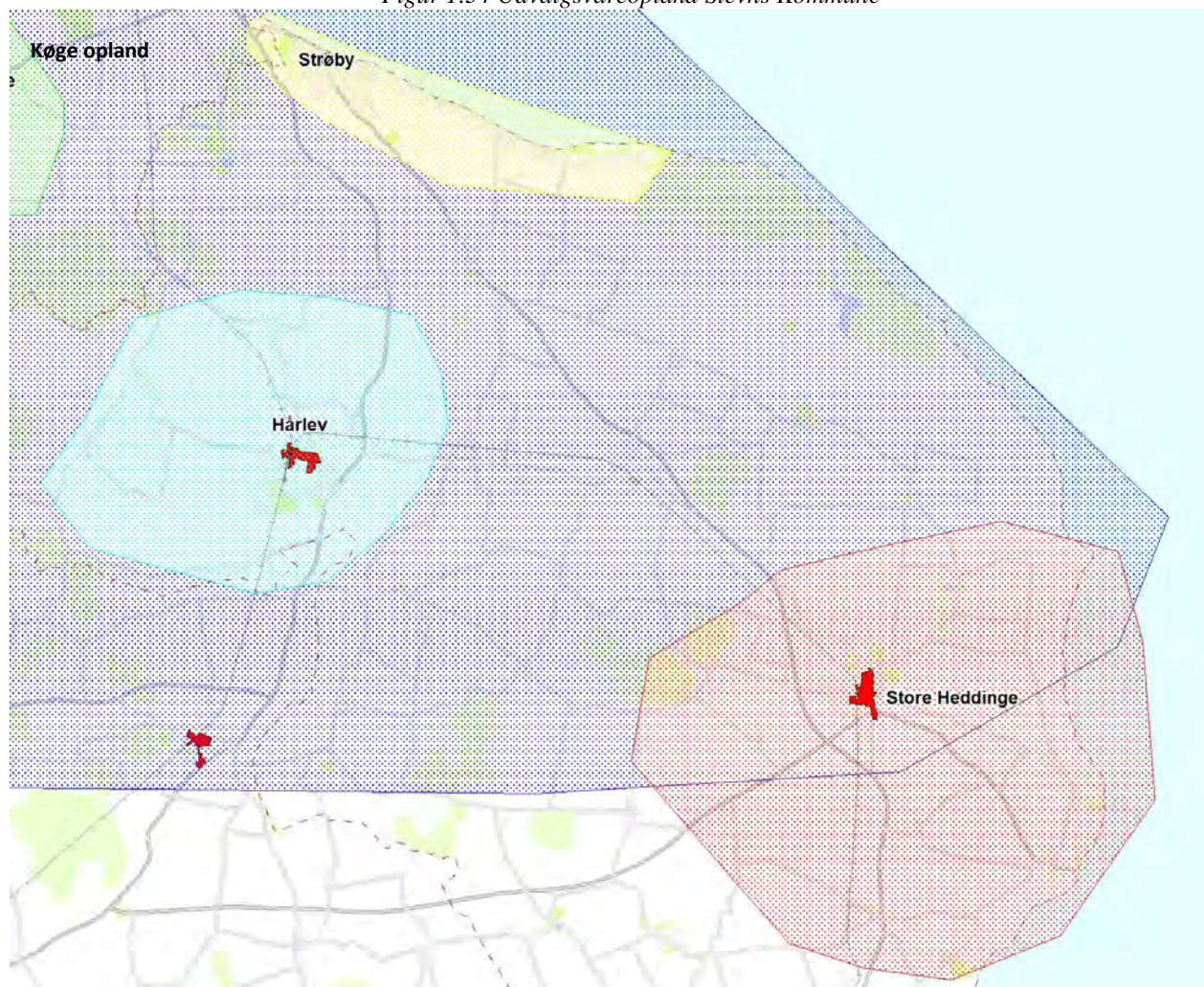
Udvikling

Der er ingen data tilgængelig fra 1998 til beskrivelse af udviklingen.

Tabel 1.212 Omsætning og handelsbalance 2016

Kommune	Dagligvarer 2016	Udvalgsvarer 2016	I alt 2016
Omsætning	570	163	733
Handelsbalance	92 %	29 %	61 %

Figur 1.34 Udvalgs vareopland Stevns Kommune



Tabel 1.213 Antal indbyggere i det primære opland til bymidterne

	Indbyggertal 2016
Strøby Egede bymidte	4.500
Hårlev bymidte	3.600
Store Heddinge bymi.	5.000